



ต.สวธะถึ

อ.เมืออ อ.ชอวแก๊ง



ตำบล สวธะถึ อำเภอ เมืองขอนแก่น จังหวัด ขอนแก่น

มหาวิทยาลัยขอนแก่น

ศักยภาพตำบล

ตำบลมุ่งสู่ความพอเพียง

ตำบลมุ่งสู่ความยั่งยืน

● ข้อมูลพื้นที่ตำบล



ที่มาของชื่อตำบล : “สระวัดถึ” หรือ “สาววัดถึ” (สา ภาษาอีสานหมายถึงสระ) ต่อมามีการตั้งหมู่บ้าน จึงเรียกชื่อหมู่บ้านว่า “บ้านสาววัดถึ” และได้แปลงชื่อให้ไพเราะว่า “บ้านสวธะถึ” เพื่อให้สอดคล้องกับ “กรุงสวธะถึ” เมืองสมัยพุทธกาลในชมพูทวีป จนถึงปัจจุบัน

ลักษณะภูมิประเทศ : พื้นที่โดยทั่วไปเป็นที่ราบสูงและทุ่งนา บริเวณเขตบ้านหนองปิงมีภูเขาเล็กๆเรียกว่า “ภูค่าน้อย” มีแหล่งน้ำธรรมชาติและลำห้วยในบางหมู่บ้าน



รพสต.
2 แห่ง



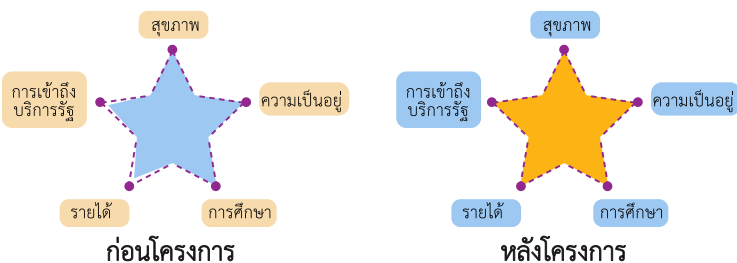
โรงเรียน
20 แห่ง



วัด
13 แห่ง

ประกอบด้วย : 24 หมู่บ้าน **พื้นที่ :** 90.55 ตร.กม. หรือ 56,596 ไร่
จำนวนครัวเรือน : 3,681 ครัวเรือน **ประชากรชาย** 6,455 คน
ประชากรรวม : 13,169 คน **ประชากรหญิง** 6,714 คน

● TPMAP ความต้องการพื้นฐาน 5 มิติ



● การพัฒนาพื้นที่

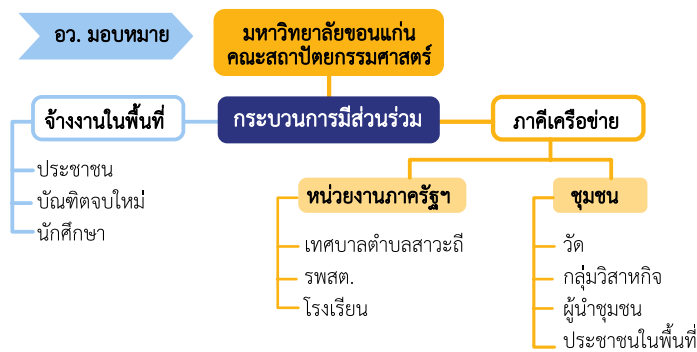
โจทย์พื้นที่	กิจกรรมที่ดำเนินการ
เส้นทางท่องเที่ยว “นครสวธะถึ ถิ่นวัฒนธรรม”	สร้างสื่อประชาสัมพันธ์ โดยกลุ่มแม่ครัวเทศบาลเยาวชน
การนำองค์ความรู้ไปช่วยบริการชุมชน	ถ่ายทอดองค์ความรู้ทางด้านสุขภาพครัวเรือนและเกษตรปลอดภัย
ส่งเสริมสิ่งแวดล้อมด้านการปรับปรุงภูมิทัศน์และการจัดการขยะ	พัฒนาภูมิทัศน์ในท้องถิ่นและการจัดการสิ่งแวดล้อมชุมชน



● ข้อเสนอแนะ

1. ควรมีการประเมิน ติดตามผลโครงการจากผลตอบรับของผู้เข้าร่วม โครงการ และนำผลมาประมวลวิเคราะห์ปรับปรุงและพัฒนาการดำเนินงานในกิจกรรมต่อไป
2. โครงการควรดำเนินการอย่างต่อเนื่องเพื่อก่อให้เกิดการดำเนินงานอย่างเต็มที่
3. ควรมีการศึกษา แลกเปลี่ยนการทำงานระหว่างตำบล

● กลไกการดำเนินงาน



● ผลลัพธ์

- เกิดการจ้างงานกลุ่มประชาชนทั่วไป บัณฑิตจบใหม่และนักศึกษา โดยนำทักษะของแต่ละกลุ่มนำมาบูรณาการเพื่อก่อให้เกิดการพัฒนาแหล่งท่องเที่ยวและสัมมาชีพในชุมชน
- ผู้ปฏิบัติงานได้รับการพัฒนาทักษะต่างๆ ด้านดังนี้ ทักษะทางการเงิน, ทักษะด้านสังคม, ทักษะด้านดิจิทัล, และทักษะภาษาอังกฤษ
- เกิดการทำข้อมูลขนาดใหญ่ (Community Big Data) เพื่อนำไปวิเคราะห์สภาพปัญหาและแนวทางในการจัดทำโครงการ

ผลลัพธ์เชิงเศรษฐกิจ

- รายได้จากกลุ่มผลิตภัณฑ์การท่องเที่ยวเพิ่มขึ้น ร้อยละ 25
- รายได้เพิ่มขึ้นของกลุ่มวิสาหกิจที่เข้าร่วมโครงการ เฉลี่ย 24,000 บาท/ปี/กลุ่ม
- กลุ่มอาชีพอาหารท้องถิ่นในชุมชนมีรายได้เพิ่มขึ้น ร้อยละ 25

ผลลัพธ์เชิงสังคม

- เกิดความร่วมมือของคนในชุมชน วัด โรงเรียน และหน่วยงานท้องถิ่นจากการจัดกิจกรรม/โครงการ
- ชุมชนได้รับองค์ความรู้ในการพัฒนาผลิตภัณฑ์และบรรจุภัณฑ์เพื่อเพิ่มมูลค่าสินค้า
- กลุ่มเยาวชนได้ตระหนักถึงศิลปวัฒนธรรมในท้องถิ่น
- ลดการว่างงานของคนในพื้นที่
- เกิดการพัฒนาแหล่งท่องเที่ยวเชิงวัฒนธรรม
- เพิ่มทักษะสัมมาชีพเพื่อสร้างรายได้ในชุมชน
- ภูมิทัศน์และสิ่งแวดล้อมในชุมชนดีขึ้น
- ผู้คนตระหนักในการรับมือกับสถานการณ์ Covid-19



ผู้รับผิดชอบ : นางสาววิภาสณีย์ จิรวัดน์สุนทร
เบอร์ติดต่อ : 099-205-2998 ผู้ประสานงานตำบลสวธะถึ