

การดำเนินงานรายตำบล (TSI)



ตำบล ดินด้า อำเภอ ภูเวียง จังหวัด ขอนแก่น

มหาวิทยาลัยขอนแก่น

ศักยภาพตำบล

ยั่งยืน

ยั่งยืน

ข้อมูลพื้นที่

ตำบลดินด้า แยกออกจาก ตำบลหว่าทอง อำเภอภูเวียง จังหวัดขอนแก่น เมื่อปี 2531 ปัจจุบัน ตั้งอยู่ในเขตการปกครองของอำเภอภูเวียง จังหวัดขอนแก่น

ลักษณะภูมิประเทศ

มีพื้นที่ราบลุ่มสลับกันเป็นเขา พื้นที่เหมาะแก่การทำนาและมีพื้นที่ส่วนหนึ่งติดกับเขื่อนอุบลรัตน์ มีลำห้วยไหลผ่านทุกหมู่บ้านในตำบล

จำนวนประชากรรวม 4,769 คน

โรงเรียน 7 แห่ง

ชาย 2,342 คน หญิง 2,427 คน

วัด 6 แห่ง

TPMAP ความต้องการพื้นฐาน 5 มิติ

ก่อนโครงการ

หลังโครงการ

ระดับสถานะภาพ 5 มิติ

ระดับสถานะภาพ 5 มิติ



การพัฒนาพื้นที่

กิจกรรมที่ดำเนินการ

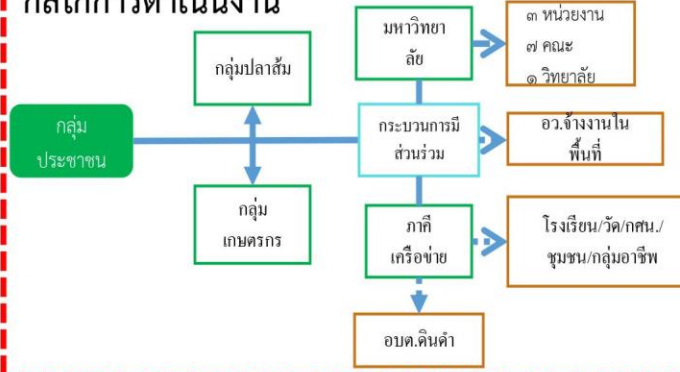
1. ส่งเสริมการทำเกษตรปลอดภัยด้วยน้ำหมักชีวภาพ

- สร้างที่ขยายพันธุ์เห็ดแดงพร้อมทั้งแนะนำวิธีการดูแล
- ส่งเสริมการผลิตน้ำหมักชีวภาพ เห็ดแดง และปุ๋ยอินทรีย์ที่มีคุณภาพเป็นที่ยอมรับ

2. PICKLEDASH BY DINDUM

- การต่อยอดโครงการพัฒนาชุมชนสู่เศรษฐกิจสร้างสรรค์
- กระบวนการการตลาด การจัดตั้งกลุ่มเกษตรกร กลุ่มวิสาหกิจ

กลไกการดำเนินงาน



ผลลัพธ์

1. เกิดการจ้างงานในพื้นที่ 18 อัตรา สามารถลดค่าใช้จ่ายในครัวเรือน เกิดการหมุนเวียนเศรษฐกิจในพื้นที่
2. ผู้รับจ้างงานได้เข้ารับการพัฒนาทักษะ 4 ด้าน ดังนี้
 - Financial Literacy** ใช้ในการวางแผนการใช้จ่ายเงิน ร้อยละ 100
 - English Literacy** สามารถเข้าใจภาษาอังกฤษเบื้องต้นในการทำงานโครงการ ร้อยละ 100
 - Social Literacy** สามารถทำงานร่วมกับผู้อื่นได้ ร้อยละ 100
 - Digital Literacy** สามารถทำงานบนระบบ online ร้อยละ 100

ผลลัพธ์เชิงเศรษฐกิจ

1. รายได้จากกิจกรรมที่เพิ่มขึ้น
 - รายได้ของประชาชนเพิ่มขึ้น
 - รายได้ที่เพิ่มขึ้นของครัวเรือนที่เข้าร่วมโครงการเฉลี่ย 24,000 บาท/ปี
2. การเพิ่มผลผลิตภาพ (productivity)
 - ลดต้นทุนหัวอาหารสัตว์ กระสอบละ 350 บาท/เดือน รายได้ของการขายไข่ไก่ ไข่เป็ดเพิ่มขึ้น
 - ลดต้นทุนค่าปุ๋ยเคมีลง

ผลลัพธ์เชิงสังคม

1. รายได้ของคนในชุมชนเพิ่มขึ้น
2. ลดการว่างงานของคนในพื้นที่
3. คนในชุมชนมีส่วนร่วมร่วมการพัฒนาสมาชิกเพื่อสร้างรายได้แบบยั่งยืน
4. คนในชุมชนมีองค์ความรู้เรื่องการตลาด และการทำน้ำหมักชีวภาพ
5. คนในชุมชนมีสุขภาพทางสังคมดีขึ้น
6. ลดการย้ายถิ่นฐานไปทำงานพื้นที่อื่นๆ

ข้อเสนอแนะ

ควรทำแบบต่อเนื่องเพื่อให้ชุมชนมีสัมมาอาชีพและได้ความรู้แบบเต็มที่เพื่อที่จะสามารถนำความรู้ไปใช้ให้เกิดประโยชน์และมีรายได้ต่อคนในชุมชนและเป็นการช่วยกระตุ้นเศรษฐกิจภายในชุมชนให้เพิ่มขึ้น

ผู้รับผิดชอบ 1. ผศ.พีรพงษ์ บุญสวัสดิ์กุลชัย

2. ผศ.นิสาชล นุพผา

โทร 081-392-0016

***อาจารย์ที่ปรึกษาโครงการ

หมายเหตุ: แบบฟอร์ม/1 ตำบล