

# ตำบลขัวเรียง อำเภอชุมแพ จังหวัดขอนแก่น



## ข้อมูลพื้นที่ตำบลขัวเรียง

ศักยภาพตำบล

ตำบลที่ยังไม่สามารถอยู่รอด

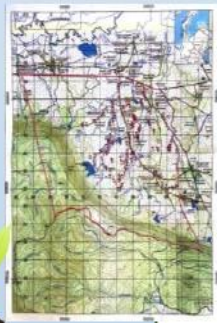
ตำบลที่อยู่รอด

ความเป็นมา แต่เดิม“ขัว”มาจากสะพานข้ามห้วยน้ำไหล ซึ่งเป็นขัวของดินเรียง และมีชื่อหมู่บ้านคือ “เรียง” จึงมาเป็นชื่อขัวเรียง จนถึงปัจจุบัน มีพื้นที่ 43,750 ไร่

ประชากร 5,651 คน 1,971 ครัวเรือน

ชาย 2,699 คน หญิง 2,952 คน

\*ซึ่งมีการลงพื้นที่เก็บข้อมูล ไปแล้วคิดเป็นร้อยละไม่น้อยกว่า 80 ของครัวเรือนทั้งหมด และประชากรส่วนใหญ่ประกอบอาชีพเกษตรกร



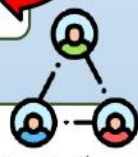
## กิจกรรมพัฒนาตำบล

โจทย์การแก้ปัญหา  
ขาดการสร้างความสามัคคีในพื้นที่

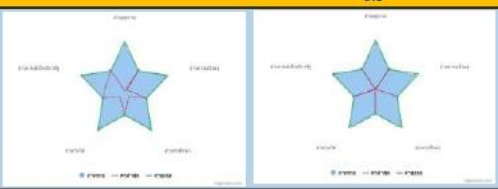


กิจกรรมที่ดำเนินการ

- ส่งเสริมการปลูกพันธุ์ไม้เศรษฐกิจ เพื่อการพัฒนาสามัคคีเพิ่มรายได้คนในชุมชน ทั้งยังเกิดพื้นที่สีเขียว ป่าชุมชน
- ส่งเสริมการพัฒนากลุ่มผ้าไหม
- ส่งเสริมพัฒนาความรู้ในการจัดทำธนาคารน้ำใต้ดิน เพื่อเสริมองค์ความรู้ในกระบวนการ



## TPMAP ความต้องการพื้นฐาน 5 มิติ



## ผลลัพธ์

เกิดการจ้างงาน 18 อัตรา บัณฑิต 8 อัตรา ประชาชน 5 อัตรา นักศึกษา 5 อัตรา ซึ่งผู้ที่ได้รับการจ้างงานได้เข้ารับการพัฒนาทักษะ ครบทุกคนแล้ว

- ด้าน financial literacy
- ด้าน Social literacy
- ด้าน English literacy
- ด้าน Digital literacy



เกิดการจัดทำข้อมูลขนาดใหญ่ของชุมชน (Community Big Data) ยกระดับเศรษฐกิจและสังคมรายตำบลแบบบูรณาการโดยมหาวิทยาลัย เป็น System Integrator ก่อให้เกิดผลลัพธ์ ดังนี้

### ผลลัพธ์เชิงเศรษฐกิจ

ช่วยส่งเสริมในการสร้างสามัคคีในพื้นที่ให้ดีขึ้น ทั้งด้านความรู้ ด้านการปฏิบัติงานจริงเพื่อความยั่งยืนของคนในชุมชน

### ผลลัพธ์เชิงสังคม

ช่วยให้เกิดการจัดการทรัพยากรอย่างเป็นระบบ ส่งเสริมเกษตรพอเพียงและอาหารปลอดภัย ช่วยพัฒนาชุมชนให้มีสมรรถนะในการจัดการทรัพยากรและอาชีพให้สูงขึ้น

### การพัฒนาพื้นที่

ส่งเสริมและให้ความรู้เพื่อเพิ่มศักยภาพของคนในตำบลในเรื่องของการยกระดับเศรษฐกิจของคนในชุมชนให้ดีขึ้น และมีการให้ความรู้เรื่องการจัดการทรัพยากรอย่างเป็นระบบ ทั้งนี้ยังมีการส่งเสริมเกษตรพอเพียง โดยการจัดอบรมเชิงปฏิบัติการในหัวข้อดังนี้

- การฝึกอบรมเชิงปฏิบัติการ ทดกรรมผ้าไหมสื่ออัตลักษณ์
- การฝึกอบรมเชิงปฏิบัติการ การเพาะขยายพันธุ์ไม้เศรษฐกิจและการปลูกไม้แบบประณีตเพื่อเพิ่มรายได้ให้แก่ชุมชน
- การฝึกอบรมเชิงปฏิบัติการ การสร้างต้นแบบบ่อเติมน้ำใต้ดินแบบปิด การยกระดับเศรษฐกิจและความสามารถ ส่งเสริม ต่อยอดให้ความรู้เรื่องเทคโนโลยี เพื่อนำมาพัฒนาให้เกิดรายได้เพิ่มขึ้นจากเดิม ส่งเสริมความเป็นอยู่ของคนในชุมชนให้ดีขึ้น เช่น
  - การจัดอบรมเพื่อต่อยอดสายผ้าไหมจากเดิมให้มีสายใหม่เพิ่มขึ้น มีการเชิญชวนกลุ่มผ้าไหมในตำบลไปจัดแสดงสินค้าผ้าไหม โปรมโหลสินค้า ขายสินค้า เพิ่มรายได้และเป็นที่ยู่อักมากขึ้น
  - การจัดอบรมเพาะขยายพันธุ์ไม้ ปลูกไม้เพื่อลดต้นทุนของกลุ่มจักสานในอนาคต ปลูกไม้เศรษฐกิจเพื่อเพิ่มรายได้ให้เกษตรกรในตำบล
  - การจัดอบรมสร้างบ่อเติมน้ำแบบปิด ลดปัญหาน้ำท่วมขัง กักเก็บน้ำให้ดินชุ่มชื้น การจัดการทรัพยากรอย่างเป็นระบบ



## กลไกการดำเนินงาน

ชุมชน



### ผู้รับผิดชอบ

อ.ดร. สุภัทรา เขียวขวัญ  
โทร 095-194-1697  
คณะเกษตรศาสตร์ มข.

### ข้อเสนอแนะในการดำเนินโครงการ

- ปัจจัยที่ทำให้โครงการประสบความสำเร็จและไม่ประสบความสำเร็จ
- การจัดเตรียมองค์ความรู้ที่เกี่ยวข้องกับโครงการ
- การมีส่วนร่วมของชุมชนในทุกกระบวนการ
- กลุ่มอว.จ้างงาน สามารถสร้างสรรผลงานและแสดงความคิดเห็นที่เป็นประโยชน์ต่อพื้นที่
- สถานการณ์แพร่ระบาดของเชื้อไวรัสโควิด-19

