

การดำเนินงานรายตำบล (TSI)



ตำบลห้วยน้ำคำ อำเภอกระนวน จังหวัดขอนแก่น

มหาวิทยาลัยขอนแก่น

ศักยภาพตำบล

ตำบลที่ยังไม่สามารถ
อยู่รอด 1 เป้าหมาย

ตำบลมุ่งสู่ความยั่งยืน
16 เป้าหมาย

ข้อมูลพื้นที่ตำบล



ตำบลห้วยน้ำคำ แยกจากตำบลห้วยยาง อำเภอกระนวน เมื่อปี พ.ศ.2534 ปัจจุบันเป็นตำบลที่ตั้งอยู่ในเขตการปกครองของอำเภอกระนวน



ลักษณะภูมิประเทศ ตำบลห้วยน้ำคำมีสภาพเป็นที่ลอนลาดเนินเขา ดินเป็นดินร่วนปนทราย

จำนวนประชากร 7,080 คน



โรงเรียน 5 แห่ง



ชาย 3,520 คน

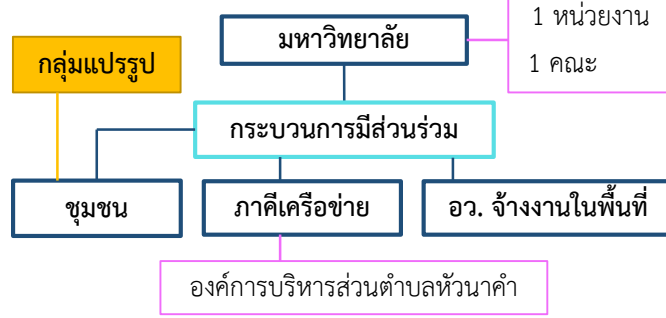


หญิง 3,560 คน



วัด 13 แห่ง

กลไกการดำเนินงาน



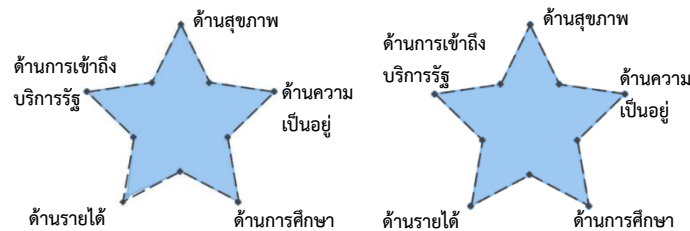
ผลลัพธ์

- เกิดการจ้างงานในพื้นที่ 18 อัตรา สามารถลดค่าใช้จ่ายในครัวเรือน เกิดการหมุนเวียนเศรษฐกิจในพื้นที่
- ผู้รับจ้างงานได้เข้ารับการพัฒนาศักยภาพ 4 ด้าน ดังนี้
 - Financial Literacy** ใช้ในการวางแผนการใช้จ่ายเงิน ร้อยละ 100
 - English Literacy** สามารถเข้าใจภาษาอังกฤษในการทำงาน โครงการ ร้อยละ 100
 - Social Literacy** สามารถทำงานร่วมกับผู้อื่น ได้ร้อยละ 100
 - Digital Literacy** สามารถทำงานระบบ online ได้ ร้อยละ 100

TPMAP ความต้องการพื้นฐาน 5 มิติ

ก่อนโครงการ

หลังโครงการ



การพัฒนาพื้นที่



โจทย์พื้นที่

ส่งเสริมการแปรรูป
ผลผลิตทางการเกษตร
ของตำบลห้วยน้ำคำ



กิจกรรมที่ดำเนินการ

- ทดลองแปรรูปผลผลิตทางการเกษตร (กล้วย)
- ออกแบบบรรจุภัณฑ์
- ออกแบบโลโก้

ผลลัพธ์เชิงเศรษฐกิจ

เกษตรกรในชุมชนมีรายได้เพิ่มขึ้นจากการขายกล้วย ร้อยละ 10



ผลลัพธ์เชิงสังคม

- ลดการว่างงานของคนในพื้นที่
- คนในชุมชนมีองค์ความรู้เรื่องการแปรรูปผลิตภัณฑ์กล้วย
- คนในชุมชนมีส่วนร่วมการพัฒนาสัมมาชีพเพื่อสร้างรายได้แบบยั่งยืน

ข้อเสนอแนะ

โครงการควรทำแบบต่อเนื่องเพื่อให้ชุมชนมีอาชีพและได้ความรู้ที่ก่อให้เกิดรายได้แบบยั่งยืนและกำหนดให้มีหน่วยงานติดตามผลการดำเนินโครงการเพื่อประเมินผลสำเร็จ

ผู้รับผิดชอบ วิไลพร ชมพูเขียว เบอร์ติดต่อ 0815462912
หน่วยงาน มหาวิทยาลัยขอนแก่น

หมายเหตุ: แบบฟอร์ม/1 ตำบล