

ตำบลอ่าฮี

อำเภอท่าลี่ จังหวัดเลย

ข้อมูลพื้นที่ตำบล

ลักษณะภูมิประเทศ

ตำบลอ่าฮี มีเนื้อที่ 57 ตารางกิโลเมตร (35,625 ไร่) มีสภาพเป็นพื้นที่ป่าสงวนแห่งชาติ สภาพเป็นภูเขาล้อมรอบ อยู่สูงจากระดับน้ำทะเลประมาณ 300 - 600 เมตร โดยมีพื้นที่ป่าไม้ค่อนข้างอุดมสมบูรณ์

เขตการปกครอง แบ่งออกเป็น 6 หมู่บ้าน คือ

- หมู่ที่ 1 บ้านอ่าฮี
- หมู่ที่ 2 บ้านห้วยคัง
- หมู่ที่ 3 บ้านน้ำพาน
- หมู่ที่ 4 บ้านนากระเซิง
- หมู่ที่ 5 บ้านหนองปกติ
- หมู่ที่ 6 บ้านอ่าฮี

ประชากร 1,845 คน
จำนวน 4,593 คน



เพศชาย
2,300 คน



เพศหญิง
2,293 คน



สถานที่สำคัญ

วัด 7 แห่ง

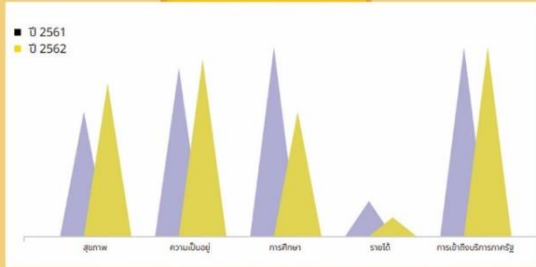


รพ.สต. 2 แห่ง



โรงเรียน 4 แห่ง

TPMAP



ความต้องการพื้นฐาน 5 มิติ
(ปี พ.ศ. 2561 -2562)

ผลลัพธ์การดำเนินงาน

- เกิดการจ้างงานเพื่อทำงานในชุมชน จำนวน 20 อัตรา
- ยกระดับเศรษฐกิจและสังคมรายตำบลแบบบูรณาการ โดยมหาวิทยาลัยเป็น (System Integrator)
- เกิดการเรียนรู้ผ่านการอบรมตามหลักสูตรที่กำหนด
- เกิดการจัดทำข้อมูลขนาดใหญ่ของชุมชน (Community Big Data)

ผลลัพธ์เชิงสังคม

ด้านบัญชีครัวเรือน

- เกิดการจัดทำบัญชีรายรับ รายจ่ายภายในครัวเรือน เพื่อวางแผนการเพิ่มรายได้และลดค่าใช้จ่ายในครัวเรือนได้

ด้านอาชีพ

- ชุมชนสามารถพัฒนาต่อยอดการเพิ่มมูลค่าผลผลิตทางการเกษตรโดยการพัฒนาผลิตภัณฑ์ห่อไม้แปรรูป

ด้านการจัดการขยะ

- ชุมชนมีการคัดแยกขยะ เพื่อใช้ประโยชน์จากขยะครัวเรือนในรูปแบบปุ๋ยอินทรีย์ หรือผลิตภัณฑ์จากขยะ

ด้านสุขภาพ

- ชุมชนสามารถป้องกันและควบคุมการแพร่ระบาดของโรคติดเชื้อไวรัสโคโรนา 2019 (covid-19)

ภาคีเครือข่าย

- 1) องค์การบริหารส่วนตำบลอ่าฮี
- 2) สำนักงานพัฒนาชุมชนอำเภอท่าลี่
- 3) สำนักงานเกษตรอำเภอท่าลี่
- 4) คณะวิทยาการจัดการ
- 5) มหาวิทยาลัยราชภัฏเลย

โครงการดำเนินการ

- โครงการการถ่ายทอดความรู้บัญชีครัวเรือนสู่ตำบลเป้าหมายเพื่อพัฒนาที่ยั่งยืน
- โครงการบริหารจัดการขยะมูลฝอยในชุมชน
- โครงการแหล่งเรียนรู้พันธุ์ไม้เศรษฐกิจ เพื่อส่งเสริมและสนับสนุนการท่องเที่ยว
- โครงการยกระดับวิสาหกิจชุมชน
- โครงการส่งเสริมการท่องเที่ยว
- โครงการส่งเสริมการจัดจำหน่ายสินค้าออฟไลน์ออนไลน์
- โครงการเพิ่มมูลค่าผลผลิตทางการเกษตรโดยการพัฒนาผลิตภัณฑ์ห่อไม้แปรรูป

ตำบลอยู่รอด
(เดิม 8 เป้าหมาย)

ตำบลมุ่งสู่ความพอเพียง
(เป็น 11 เป้าหมาย)

ผู้รับผิดชอบ

อาจารย์สกุลไทย บ่อมมะรัง
เบอร์ติดต่อ 095-6534946



1 Tambon 1 University
U2T Tambon A-hi

SCAN ME

