

# ตำบลปากตม

อำเภอเชียงคาน จังหวัดเลย  
มหาวิทยาลัยราชภัฏเลย



ตำบลอยู่รอด  
๘เป้าหมาย



มุ่งสู่



ตำบลพอเพียง  
๑๓เป้าหมาย

## ข้อมูลพื้นฐาน

พื้นที่ทั้งหมดประมาณ ๕๙,๐๗๐.๐๕ ไร่

พื้นที่ปกครองทั้งหมด ๘ หมู่บ้าน

ครัวเรือนทั้งหมด ๒,๐๕๗ ครัวเรือน



ชาย ๓,๒๑๑ คน



หญิง ๓,๒๘๓ คน



วัด ๘ แห่ง

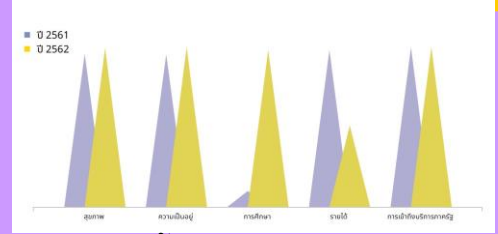


โรงเรียน ๘ แห่ง

## กิจกรรมพัฒนาตำบล

- การจัดตั้งกลุ่มจักสานเพื่อสร้างอาชีพให้คนในชุมชน
- โครงการส่งเสริมพัฒนาการท่องเที่ยว
- โครงการส่งเสริมการปลูกไม้ดอกไม้ประดับเพื่อปรับภูมิทัศน์
- ผลิตภัณฑ์กล้วย4in1ของตำบลเพื่อต่อยอดรายได้ยกระดับให้แก่ตำบลให้ได้รับการยกระดับเป็นสินค้า OTOP
- โครงการอบรมเชิงปฏิบัติการเพื่อให้เกิดความรู้ในการส่งเสริมชุมชนให้เกิดความเข้มแข็ง

## TPMAP



ความต้องการพื้นฐาน ๕ มิติ (พ.ศ.๒๕๖๑-๒๕๖๒)

## ผลลัพธ์การดำเนินงาน

เกิดการจ้างงาน ๓ กลุ่มได้แก่ พันธุ์ตบใหม่ ๘ คน  
ประชาชน ๕ คน นักศึกษา ๕ คน

### ผลลัพธ์ด้านอาชีพ

- ผู้เข้าร่วมโครงการได้รับการพัฒนายกระดับความรู้การใช้วัสดุดีในท้องถิ่นให้เกิดประโยชน์
- ส่งเสริมการสร้างงานและสร้างรายได้ให้กับคนในพื้นที่

### ผลลัพธ์ด้านการอบรม

เกิดการคิดและเข้าใจในสิ่งที่ได้รับจากการอบรมและนำไปปฏิบัติอย่างถูกต้อง

### ผลลัพธ์การท่องเที่ยว

- ส่งเสริมและสนับสนุนการท่องเที่ยวภายในชุมชนและกระตุ้นเศรษฐกิจให้หมุนเวียนในท้องถิ่น

### ผลลัพธ์ด้านสุขภาพ

- ได้องค์ความรู้และผลิตภัณฑ์เพื่อป้องกันเชื้อไวรัสโควิด-๑๙

## ภาคีเครือข่าย

๑. องค์การบริหารส่วนตำบลปากตม
๒. รพ.สต.บ้านท่าดีหมี
๓. รพ.สต.บ้านนาจาน
๔. โรงเรียนบ้านท่าดีหมี
๕. มหาวิทยาลัยราชภัฏเลย
๖. กลุ่มวิสาหกิจและประชาชนในพื้นที่

## ศึกษาข้อมูลเพิ่มเติมได้ที่



U2T ตำบลปากตม อำเภอเชียงคาน จังหวัดเลย

ผู้รับผิดชอบ

อาจารย์เกศณี จิ่งวัฒนตระกูล

เบอร์ติดต่อ 081-260-9659

