

# การดำเนินงานรายตำบล (TSI)



ตำบลสี อำเภอลี้ จังหวัดลำพูน

มหาวิทยาลัยราชภัฏลำปาง

ศักยภาพตำบล

ประเมินก่อน

ตำบลอยู่รอด

ประเมินหลัง

ตำบลมุ่งสู่ความยั่งยืน

## ข้อมูลพื้นฐานตำบลสี

สภาพพื้นที่เป็นที่ราบลุ่มน้ำลี้ มีพื้นที่เป็นเนินเขาลาดเชิงทางทิศตะวันออก และมีพื้นที่ราบสำหรับการเพาะปลูก โดยมีแม่น้ำลี้เป็นลำน้ำสายหลักไหลผ่านซึ่งเป็นแหล่งน้ำในการทำการเกษตร ตำบลสีมีเขตการปกครอง คือ เทศบาลตำบลวังดิน และเทศบาลตำบลสี มีทั้งหมด 17 หมู่บ้าน



3,499 ครัวเรือน



ชาย 4,716 คน



หญิง 4,874 คน



วัด 18 แห่ง



โรงพยาบาล 1 แห่ง  
swat. 3 แห่ง



โรงเรียน 9 แห่ง



แหล่งน้ำสำคัญ 4 สาย



ป่าสำคัญ 2 แห่ง

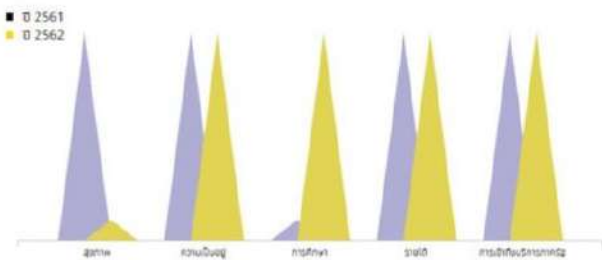
## กลไกการดำเนินงาน



## ผลลัพธ์

- เกิดการจ้างงานในพื้นที่ (นักศึกษา บัณฑิตจบใหม่ และประชาชน)
- ผู้รับจ้างงาน รวมถึงกลุ่มอาชีพ เด็กและเยาวชน และผู้สูงอายุ ได้รับการพัฒนาทักษะในด้านต่างๆ
- เกิดการจัดทำข้อมูลขนาดใหญ่ของชุมชน Community Big Data
- ยกระดับเศรษฐกิจและสังคมรายตำบลแบบบูรณาการ โดยมหาวิทยาลัยเป็น System Integrator

## TP Map ความต้องการพื้นฐาน 5 มิติ



## การพัฒนาพื้นที่

การยกระดับสินค้า OTOP และผลิตภัณฑ์ชุมชน

- กลุ่มทำน้ำพริกถ้วยบ้านใหม่ครัวโอ หมู่ที่ 12 อ.สี อ.ลี้ (จำนวน 2 ผลิตภัณฑ์)
- กลุ่มทอผ้าบ้านบ่วงคำ หมู่ที่ 9 ต.สี อ.ลี้ (จำนวน 5 ผลิตภัณฑ์)
- กลุ่มผลิตกระดาษทำบ้านบ่วงคำ หมู่ที่ 9 ต.สี อ.ลี้ (จำนวน 5 ผลิตภัณฑ์)

การเพิ่มรายได้รูปแบบอื่นด้วยเกษตรปลอดภัย

- กลุ่มวิสาหกิจชุมชนคนพอเพียงแวนบารัน ต.สี อ.ลี้ (จำนวน 1 ผลิตภัณฑ์)
- กลุ่มวิสาหกิจชุมชนสวนสามแดนบ้านกลาง ต.สี อ.ลี้ (จำนวน 1 ผลิตภัณฑ์)

การส่งเสริมคุณภาพชีวิตและส่งเสริมอาชีพสำหรับผู้สูงอายุในพื้นที่

- กลุ่มดนตรีพื้นเมืองล้านนาผู้สูงอายุ หมู่ที่ 8 บ้านบ่วงสามปี
- กลุ่มชมรมรวมใจพัฒนาผู้สูงอายุ หมู่ที่ 6 บ้านสี

การส่งเสริมทักษะการใช้ชีวิตสำหรับเด็กและเยาวชน

- กลุ่มเยาวชนกับธรรมศิลป์
- กลุ่มสภาเด็กและเยาวชนตำบลสี

- กิจกรรมอบรมหลักสูตรการทำน้ำพริกถ้วยบ้านใหม่
- กิจกรรมการพัฒนาสูตรและบรรจุภัณฑ์น้ำพริกถ้วยบ้านใหม่
- กิจกรรมอบรมการปักผ้า
- กิจกรรมอบรมการออกแบบผลิตภัณฑ์ด้วยการปักผ้า
- กิจกรรมอบรมการสร้างตลาดการขายสินค้า Online
- กระบวนการขยายองค์ความรู้และฝึกปฏิบัติเป็นสินค้า OTOP

- กิจกรรมอบรมเกษตรและการปลูกข้าวไร่แอร์รี่ปลอดภัย
- กิจกรรมการอบรม Creative packaging design
- กิจกรรมอบรมหลักสูตรการทำน้ำพริกถ้วยบ้านใหม่

- กิจกรรมอบรมการละเล่นดนตรีพื้นเมือง ส่งเสริมคุณภาพชีวิตและส่งเสริมอาชีพสำหรับผู้สูงอายุ

- กิจกรรมอบรมเชิงปฏิบัติการ "เยาวชนกับธรรมศิลป์"
- กิจกรรม Walk Rally "วิถีสามัคคี มีวินัย มีคุณธรรมจริยธรรม"
- กิจกรรมอบรมเชิงปฏิบัติการ "เทคนิคการถ่ายภาพและการตัดต่อด้วยแอปพลิเคชัน"

## ผลลัพธ์เชิงเศรษฐกิจ

- การเพิ่มขึ้นของรายได้กลุ่มเป้าหมาย 15%
- มูลค่าเพิ่มของการยกระดับคุณภาพของกลุ่มเป้าหมาย มีค่า 5,000 บาท ต่อเดือน
- ต้นทุนในการประกอบอาชีพลดลง 10%

## ผลลัพธ์เชิงสังคม

- ยกระดับอาชีพและเพิ่มรายได้ให้เกษตรกร จำนวน 6 ชุมชน
- พัฒนาส่งเสริมคุณภาพชีวิตและส่งเสริมอาชีพให้กับผู้สูงอายุ จำนวน 2 กลุ่ม
- พัฒนาส่งเสริมทักษะการใช้ชีวิตให้กับกลุ่มเด็กและเยาวชนในพื้นที่ จำนวน 2 กลุ่ม

## ข้อเสนอแนะ



เนื่องจากสถานการณ์การแพร่ระบาดของ COVID-19 ควรมีการปรับเปลี่ยนรูปแบบของการทำกิจกรรม ออกแบบกิจกรรมในรูปแบบ Online ให้มีความหลากหลายมากขึ้น

ผู้รับผิดชอบ

ผู้ช่วยศาสตราจารย์ เบญจวรรณ เลาลลิต

เบอร์โทรศัพท์ 089-636-6660

ผู้จัดการตำบล ตำบลสี