

# ตำบลทากุมเงิน

อำเภอแม่ทา จังหวัดลำพูน  
มหาวิทยาลัยราชภัฏลำปาง



## ข้อมูลพื้นฐานตำบลทากุมเงิน

## ศักยภาพตำบล

ประเมินก่อนการพัฒนา  
ตำบลที่ยังไม่สามารถอยู่รอด

ประเมินหลังการพัฒนา  
ตำบลที่ขึ้นไม่สามารอยู่รอด

### ข้อมูลพื้นฐาน



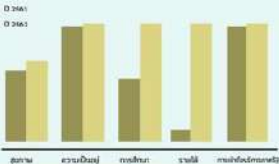
ข้อมูลพื้นฐาน  
ตำบลทากุมเงินมีทั้งหมด 12 หมู่บ้าน  
โดยมีสภาพพื้นที่ และลักษณะภูมิประเทศดังนี้

ตำบลทากุมเงิน มีลักษณะภูมิประเทศโดย  
ทั่วไปเป็นพื้นที่ราบ พื้นที่ราบเชิงเขา และการ  
เพิ่มระดับบนภูเขา เป็นที่ราบสูง



1

### ภาคีเครือข่าย



TPMAP ความต้องการ 5 มิติ (ปี2561-2562)

2

### การส่งมอบผลิตภัณฑ์ส่งเสริมการท่องเที่ยว

จำนวน 3 จุด ได้แก่

1. วัดทากุมเงิน
2. ชิวแตะ วัดกาสมเขย
3. อ่างเก็บน้ำแม่เขย



3

### ส่งเสริมการท่องเที่ยว



### ภาพผลิตภัณฑ์



### กิจกรรมพัฒนา

4

1. กิจกรรมการพัฒนาระดับพื้นที่ของบ้านทากุมเงิน
2. กิจกรรมการพัฒนาชุมชนระดับพื้นที่ของบ้านทากุมเงิน
3. กิจกรรมการส่งเสริมผลิตภัณฑ์ของบ้านทากุมเงิน
4. กิจกรรมการสำรวจ ประเมินงานและติดตามข้อมูลสถานการณ์การระบาดของ COVID-19 และมอบอุปกรณ์ป้องกันให้กับชุมชน ตำบลทากุมเงิน อำเภอแม่ทา จังหวัดลำพูน
5. กิจกรรมการรณรงค์การกำจัดขยะ จากศูนย์การเรียนรู้การทำมาหากัน บ้านทากุมเงิน ตำบลทากุมเงิน อำเภอแม่ทา จังหวัดลำพูน
6. กิจกรรมการรณรงค์การกำจัดขยะ จากศูนย์การเรียนรู้การทำมาหากัน บ้านทากุมเงิน อำเภอแม่ทา จังหวัดลำพูน
7. กิจกรรมการรณรงค์การกำจัดขยะ จากศูนย์การเรียนรู้การทำมาหากัน บ้านทากุมเงิน อำเภอแม่ทา จังหวัดลำพูน
8. กิจกรรมการรณรงค์การกำจัดขยะ จากศูนย์การเรียนรู้การทำมาหากัน บ้านทากุมเงิน อำเภอแม่ทา จังหวัดลำพูน



ชาย = 2931  
หญิง = 3063  
รวม 5994



### ผลการดำเนินงาน

5

1. เกิดการพัฒนาผลิตภัณฑ์และบรรจุภัณฑ์ใหม่แก่สตรี บ้านทากุมเงิน
2. เกิดการพัฒนาผลิตภัณฑ์และบรรจุภัณฑ์ใหม่แก่สตรี บ้านทากุมเงิน
3. การเพิ่มช่องทางจำหน่ายผลิตภัณฑ์ทาง on line
4. เกิดการพัฒนาและส่งเสริมแหล่งท่องเที่ยวและเส้นทางท่องเที่ยว และมีการประชาสัมพันธ์ โดยสื่อทางสื่อออนไลน์
5. เกิดความสามัคคีและเรียนรู้ร่วมกันของชุมชนและภาคีเครือข่าย
6. การขยายองค์ความรู้ให้สตรีในชุมชนสู่กลุ่มเยาวชนบางเบญจเนตร
7. เกิดการเรียนรู้กับร้านค้าในชุมชนและภาคีเครือข่ายและไปรษณีย์
8. เกิดการประชาสัมพันธ์ส่งเสริมผลิตภัณฑ์และแหล่งท่องเที่ยว ทางสื่อออนไลน์มากขึ้น โดยชุมชน สังคม และภาคีเครือข่าย



### ผลลัพธ์

6

- การจ้างงาน โดยแบ่งออกเป็นภาค  
บริษัทตอบใหม่จำนวน 8 คน ประชาชนจำนวน 5 คน  
และนักศึกษา จำนวน 5 คน
- ยกระดับเศรษฐกิจ และสังคมรายตำบลแบบบูรณาการ โดย  
มหาวิทยาลัยเป็น System Integrator ก่อให้เกิดผลสัมฤทธิ์ดังนี้
- เชิงเศรษฐกิจ - พัฒนาศักยภาพผู้ประกอบการพัฒนาสินค้า  
อาทิ เช่น กลุ่มผ้าทอ กลุ่มไม้แกะสลัก และเรื่องทางการตลาดออนไลน์  
เป็นต้น
- เกิดวิสาหกิจชุมชนผลิตภัณฑ์  
ตำบลทากุมเงิน เกิดการรวมรวมสมาชิกในชุมชน ทำให้มีรายได้เสริม  
จากการเข้าร่วมวิสาหกิจชุมชน
- เชิงสังคม - ร่วมกันวิสาหกิจชุมชนพัฒนาสู่ เกิดการแลกเปลี่ยน  
เรียนรู้ระหว่างสมาชิก รวมทั้งสร้างชุมชนให้เข้มแข็ง และมีความพร้อม  
ในการสร้างผลิตภัณฑ์ เพื่อชุมชนผู้ผลิต
- ผู้คนภายในชุมชนเกิดความคิดริเริ่ม มีใจอาสา  
แก่ผู้สูงอายุ และมีความคิดสร้างสรรค์ เช่น ใจเป็นพัฒนาและสร้างอาชีพ  
ซึ่งเป็นพื้นฐาน ที่จำเป็นต่อชุมชน

### ข้อเสนอแนะ

1. ควรมีกระบวนการช่วยเหลือและฟื้นฟูอย่างต่อเนื่อง
2. ควรมีการส่งเสริมการตลาดออนไลน์ให้ทั่วทุกกลุ่มอย่างต่อเนื่อง
3. ควรรีบท่องถิ่นในแหล่งท่องเที่ยวมากขึ้นขึ้นเมื่อถึงจุด  
นักท่องเที่ยวและผู้ผลิตได้มาเยี่ยมชม

ผู้รับผิดชอบ  
ผู้จัดการตำบล : ท.ศ. ศิวิภา อิ่มคำ เบอร์โทร : 089-755-1832  
ผู้ช่วยผู้จัดการตำบล : ผศ. ธงชัย ปิ่นชู  
และคณะผู้บริหารตำบลทากุมเงิน หน่วยงาน : มหาวิทยาลัยราชภัฏลำปาง