



# ตำบลลพกาฬ

## อำเภอแม่ทา จังหวัดลำพูน

### ศักยภาพตำบล

### • ข้อมูลพื้นฐานเทศบาลตำบลลพกาฬ

เทศบาลตำบลลพกาฬได้มีการจัดตั้งสุขาภิบาลลพกาฬ โดยแยกออกเป็นตำบลลพกาฬและ  
 ลพกาฬเหนือลักษณะพื้นที่ตั้งอยู่ที่ทุ่งภูเขาล้อมรอบแทบทุกด้าน และพื้นที่ใกล้ทางหลวง มีทั้ง  
 พื้นที่ราบสูงและราบลุ่ม พื้นที่ราบสูงส่วนใหญ่มีชาวเขาอาศัยอยู่มีกะเหรี่ยงและชาวยุโรป  
 ก่อคำ ส่วนประชากรในบริเวณพื้นที่ราบลุ่มส่วนใหญ่จะประกอบอาชีพทำไร่ ทำนา ไม่มีเกษตร  
 การค้าขาย ประชากรทั้งหมด 7,553, คน 2,200 หลังคาเรือน

- ประชากรทั้งหมด : 7,553 คน 2,200 หลังคาเรือน
- อาชีพหลัก : เกษตรกร 48% รับจ้างทั่วไป 25% ตีคนอุตสาหกรรม 15%  
 บุคสุดร์ 10% อื่นๆ 2%
- แหล่งน้ำสำคัญ : น้ำแม่ทา
- ศาสนสถาน : มีวัดจำนวน 11 แห่ง
- สถานศึกษา : มีโรงเรียนจำนวน 11 แห่ง
- สถานพยาบาล : โรงพยาบาลส่งเสริมสุขภาพตำบล จำนวน 2 แห่ง

### • ภาคิเครือข่าย



### • ผลลัพธ์ของโครงการ

- เกิดการจัดงาน โดยแบ่งออกเป็น ปีละครั้งใหม่ 9 คน นักศึกษา 6 คน และประชาชน 6 คน
- เกิดการจัดทำข้อมูลขนาดใหญ่ของชุมชน (Community Big Data)
- เกิดการเรียนรู้แลกเปลี่ยนเรียนรู้ระหว่างตำบลและผู้ใช้งาน ในเรื่องการพัฒนาผลิตภัณฑ์ และ  
 แหล่งท่องเที่ยวในชุมชน

### • วิทยพัฒนา

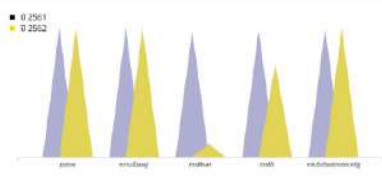
- พัฒนากลุ่มสินค้าอาชีพและสร้างอาชีพของชุมชน
- 1. พัฒนาผลิตภัณฑ์ของกลุ่มอาชีพในชุมชน
- 2. ส่งเสริม และโปรโมทผลิตภัณฑ์ในช่องทางออนไลน์



- พัฒนาและส่งเสริมการค้าของของตำบล
- 1. โปรโมทแหล่งท่องเที่ยวในตำบลลพกาฬ
- 2. สำรวจและจัดทำแผนที่การท่องเที่ยว



### • TMAP: ความต้องการพื้นฐาน 5 มิติ (ปี 2561- 25662)



ข้อมูลสำรวจประชากร TMAP จากตาราง 6,483 คน และ 2,365ครัวเรือน

### ประเมินก่อนการพัฒนา

ด้านที่ยังไม่สามารถอยู่รอด

### ประเมินหลังการพัฒนา

ตำบลมุ่งสู่ความยั่งยืน

### • กิจกรรมพัฒนาตำบล



### • ผลิตภัณฑ์ชุมชน



### • แหล่งท่องเที่ยว



### • ข้อเสนอแนะ

1. การทำงานในพื้นที่ต้องได้รับความมือจากทุกภาคส่วนในด้านเชิงควมมีการประชุมหรือและสร้าง  
 การรับรู้ให้ทั่วถึง
2. ควรมีการบูรณาการการดำเนินงานในบางกิจกรรมที่สามารถทำงานร่วมกับเทศบาลได้เพื่อ  
 เกิดประโยชน์แก่ประชาชนมากที่สุด
3. บางพื้นที่หมู่บ้านที่รับผิดชอบเป็นพื้นที่ห่างไกลการและการเดินทางมีความยากลำบาก ส่งผลต่อ  
 การสำรวจพื้นที่และการร่วมกิจกรรม

### ผู้รับผิดชอบ

ผู้ช่วยศาสตราจารย์อารดา พุ่มไพศาลชัย  
 โทร 0641170609  
 หน่วยงาน มหาวิทยาลัยราชภัฏลำปาง



Facebook U2T ต.ภ.ภ.ค.