

# การดำเนินงานรายตำบล(TSI) ตำบลเหมืองง่า อำเภอเมือง จังหวัดลำพูน



## มหาวิทยาลัยราชภัฏลำปาง

## ศักยภาพตำบล

ประเมิน(ก่อน)  
ตำบลคู่สุขภาพยั่งยืน

ประเมิน(หลัง)  
ตำบลคู่สุขภาพยั่งยืน

### ข้อมูลพื้นที่ตำบล

ตำบลเหมืองง่ามีบริบทชุมชนภายใต้สังคมกึ่งเมืองกึ่งชนบท บริเวณชุมชนใกล้เคียงนิคมอุตสาหกรรม โดยข้อมูลความจำเป็นขั้นพื้นฐาน จปฐ. 2564 มีประชากรในพื้นที่ 12,974 คน และมีจำนวนประชากรแฝงที่อาศัยอยู่ในพื้นที่อีกเป็นจำนวนมาก อย่างไรก็ตามพื้นที่ของชุมชนทางด้านตะวันตกยังคงมีพื้นที่ส่วนใหญ่เหมาะสำหรับการประกอบอาชีพการเกษตร ทำไร่ทำสวนแบบพอเพียงและการเกษตรแบบผสมผสาน เช่น พืชไร่ พืชผัก สวนผลไม้ เช่น ลำไย สมุนไพร พืชบ้าน ผักสวนครัว และแปะจี้ หรือนิยมเรียกกันในท้องถิ่นว่า ปันจี้ เป็นต้น

**ครัวเรือนทั้งหมด**  
จำนวน 4,428 ครัวเรือน



5,917 คน



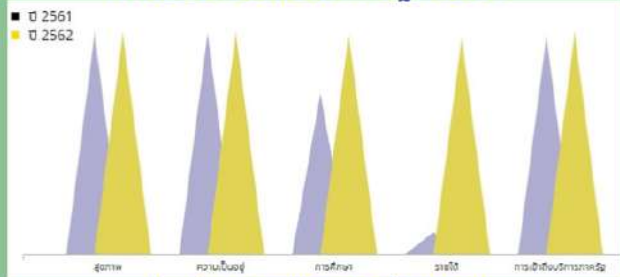
7,057 คน



### กลไกการดำเนินงาน



### TPMAP ความต้องการพื้นฐาน 5 มิติ



ข้อมูลจำนวนประชากร TMAP ปี 2561-2562

- ด้านสุขภาพ ครัวเรือนมีการกินอาหารถูกสุขลักษณะ
- ด้านความเป็นอยู่ ครัวเรือนมีความมั่นคงในที่อยู่อาศัย
- ด้านการศึกษา คนส่วนมากได้รับการศึกษาคะทั่งระดับ
- ด้านรายได้ คนในชุมชนมีการประกอบอาชีพและมีรายได้
- คนในชุมชนสามารถเข้าถึงด้านการบริการของรัฐอย่างทั่วถึง

### ผลลัพธ์เชิงสังคม

- คุณภาพชีวิตของคนในชุมชนดีขึ้น ในด้านสุขภาพและในด้านชีวิตความเป็นอยู่
- การย้ายถิ่นฐานลดลง ผู้คนในชุมชนส่วนใหญ่ได้อาศัยอยู่ในพื้นที่ของตนเองเนื่องจากสถานการณ์โควิด-19 ทำให้คนในชุมชนหันมาดูแลสุขภาพมากขึ้น มีกิจกรรมที่เสริมสร้างความแข็งแรงให้แก่ร่างกาย
- สามารถลดความเหลื่อมล้ำทางด้านรายได้ของคนในชุมชนได้ เนื่องจากมีการส่งเสริมและพัฒนาทักษะอาชีพ
- การเข้าถึงระบบการรักษาพยาบาลที่ทั่วถึง เนื่องจากมีการประสานงานจากหน่วยงาน เครือข่ายที่เกี่ยวข้องรวมถึงสม.ของแต่ละหมู่บ้านที่คอยติดตามและดูแลด้านสุขภาพอนามัยให้ชุมชนของตนเอง



### ผลลัพธ์เชิงเศรษฐกิจ

- รายได้ที่เพิ่มขึ้น**
  - รายได้ที่เพิ่มขึ้นต่อตำบล ร้อยละ 7.00
  - ทั้งตำบลมีรายได้เพิ่มขึ้นเฉลี่ย 10,500 บาทต่อเดือน
  - รายได้ต่อหนึ่งคนที่เพิ่มขึ้นเฉลี่ย 210 บาทต่อเดือน
- การเพิ่มผลผลิต(Productivity)**
  - ปริมาณผลผลิตที่เพิ่มขึ้นต่อตำบล ร้อยละ 80.00
  - ปริมาณผลผลิตที่เพิ่มขึ้นเฉลี่ยต่อตำบล 2,000 หน่วย



### การพัฒนาพื้นที่

ตำบลเหมืองง่าเป็นพื้นที่กึ่งเมืองกึ่งชนบท มีนิคมอุตสาหกรรม ส่งผลให้ความเหลื่อมล้ำทางด้านรายได้และวิถีชีวิตความเป็นอยู่ ด้วยโจทย์พื้นที่ 4 ด้าน ดังนี้

- 1.การพัฒนาสัมมาชีพ ยกระดับอาชีพ และสร้างอาชีพใหม่
- 2.การสร้าง พัฒนาและยกระดับการท่องเที่ยว
- 3.การส่งเสริมด้านสุขภาพ โดยเฉพาะการแก้ไขปัญหาโควิด-19
- 4.การส่งเสริมด้านสิ่งแวดล้อมและการเพิ่มพื้นที่สีเขียวในชุมชน



### กิจกรรมที่ดำเนินการ

**ด้านอาชีพ**

**ด้านสุขภาพ**

**ด้านสิ่งแวดล้อม**

**ด้านท่องเที่ยว**

### ข้อเสนอแนะ

ขณะนี้ทางทีมงาน ได้ดำเนินกิจกรรมต่อเพื่อให้สมบูรณ์ โดยการยกระดับพัฒนาอาชีพ สร้างความเข้าใจด้านสุขภาพและการส่งเสริมสุขภาพ "เกษตรแบบปลอดภัย" เพื่อให้คุณภาพชีวิตของคนในชุมชนดีขึ้น เนื่องจากในระยะเวลา 1 ปีที่ผ่านมา เป็นการปูพื้นฐาน สร้างความเข้าใจยกระดับอาชีพในระดับหนึ่งซึ่งทางทีมงานต้องการให้ทุกกิจกรรม ในแต่ละด้าน ได้แก่ ด้านอาชีพ ด้านสุขภาพ ด้านการท่องเที่ยว และด้านสิ่งแวดล้อม ให้เกิดกระบวนการเรียนรู้ในชุมชนอย่างต่อเนื่องและยั่งยืนต่อไปในอนาคต

### ผู้รับผิดชอบ (หน่วยงานมหาวิทยาลัยราชภัฏลำปาง)

อ.ดร.สุทินีย์ ป่านคำ 093-134-1969 (ผู้จัดการตำบล)  
นางสาวภัทราภรณ์ เดชะอุด 08-8974-6965  
นางสาวชญาณิศ คำสุข 08-8956-4231  
นายธิดีวัฒน์ ทองนพ 09-8653-2008