

# การดำเนินงานรายตำบล ( TSI )

ตำบลริมปิง อำเภอเมืองลำพูน จังหวัดลำพูน

มหาวิทยาลัยราชภัฏลำปาง



U2T RIMPING



ศักยภาพตำบล

ประเมินก่อนการพัฒนา  
ตำบลที่อยู่รอด

ประเมินหลังการพัฒนา  
ตำบลมุ่งสู่ความยั่งยืน

## ข้อมูลตำบลพื้นที่

สภาพภูมิศาสตร์

พื้นที่ส่วนใหญ่เป็นที่ราบลุ่มสะดวกและเหมาะสมต่อการเก็บกักน้ำใช้สำหรับการทำการเกษตรมีแหล่งน้ำที่สำคัญไหลผ่านทางทิศตะวันตกคือ แม่น้ำปิง

ข้อมูลด้านประชากร

ตำบลริมปิงประกอบไปด้วย 10 หมู่บ้าน 2,837 ครัวเรือน



แม่น้ำ 1 สาย



โรงเรียน 4 แห่ง



วัด 7 แห่ง

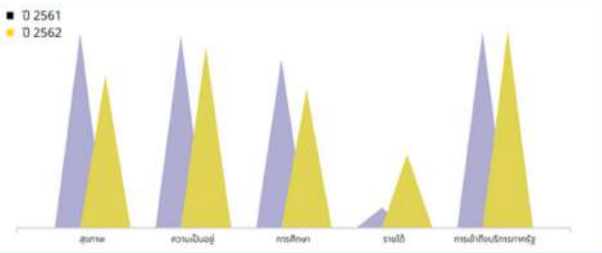


หญิง 3,629 คน



ชาย 3,209 คน

## TP MAPความต้องการพื้นฐาน 5 มิติ



## กลไกการดำเนินงาน

- มีการประชุมทีมระหว่างผู้จ้างงานและผู้จัดการตำบลอย่างสม่ำเสมอ
- ผู้ว่าจ้างทำการลงสำรวจและวิเคราะห์ข้อมูลในพื้นที่ของตำบลที่ดูแล
- ติดต่อสอบถามข้อมูลต่างๆกับหน่วยงานภาครัฐและเอกชนรวมถึงประชาชนภายในตำบลที่ดูแลปฏิบัติงานเพื่อสร้างภาคีเครือข่าย
- สร้างปฏิสัมพันธ์กับคนในชุมชนหรือกลุ่มอาชีพที่เราจะลงไปพัฒนาเพื่อเป็นการแลกเปลี่ยนเรียนรู้ทัศนคติของกันและกันจะทำให้ดำเนินไปอย่างได้ดี
- ลงไปจัดกิจกรรมหรือทำกิจกรรมกับชุมชนในพื้นที่ ให้ความรู้พร้อมกับเรียนรู้ไปพร้อมกับคนในชุมชนซึ่งจะทำให้กิจกรรมดำเนินไปอย่างมีความสุข
- ติดตามผลการดำเนินงานต่างๆอย่างสม่ำเสมอ

## ผลลัพธ์

- การจ้างงานประชาชนทั่วไป บัณฑิต และนักศึกษาในพื้นที่จำนวน 18 คน
- ผู้รับจ้างเกิดการพัฒนาทักษะ ด้านการเงิน ด้านดิจิทัล ด้านสังคม ด้านภาษาอังกฤษ
- ชุมชนได้มีส่วนร่วมในกิจกรรมและพัฒนาศักยภาพไปพร้อมกันทำให้เกิดความเข้มแข็งภายในชุมชน
- ด้าน community bigdata ได้รับรู้ถึงข้อมูลในชุมชนเป็นวงกว้างมีความร่วมมือจากภาคประชาชน ภาครัฐ หรือหน่วยงานภาคีต่างๆที่อยู่ในตำบลนำมาจัดทำการวิเคราะห์ข้อมูล และพัฒนาต่อยอดให้ตำบลยั่งยืน

## การพัฒนาพื้นที่

โจทย์พื้นที่

- การพัฒนาสัมมาชีพและสร้างอาชีพใหม่การยกระดับสินค้าOTOP/อาชีพอื่น ๆ
- การสร้างและพัฒนา Creative Economy (การยกระดับการท่องเที่ยว)
- การนำองค์ความรู้ไปช่วยบริการชุมชน(HealthCare สุขภาพ/ส่งเสริมเทคโนโลยีที่เหมาะสม)
- การส่งเสริมด้านสิ่งแวดล้อม Circular Economy (การเพิ่มรายได้หมุนเวียนให้แก่ชุมชน)

กิจกรรมการดำเนินงาน

- กิจกรรม 1 เก็บข้อมูลในพื้นที่ Big data
- กิจกรรม 2 อบรมวิเคราะห์การตลาด Demand-supply
- กิจกรรม 3 covid week
- กิจกรรม 4 กิจกรรมการอบรมเชิงปฏิบัติการเพื่อการพัฒนาผลิตภัณฑ์ ภายใต้มาตรฐานผลิตภัณฑ์ชุมชน มพช.
- กิจกรรม 5 ลงพื้นที่ประเมินศักยภาพด้านผลิตภัณฑ์ชุมชนเพื่อนำไปสู่การจัดทำแผนกลยุทธ์การส่งเสริมยกระดับเป็นผลิตภัณฑ์ OTOP และแผนการท่องเที่ยวเชิงวัฒนธรรม
- กิจกรรมที่ 6 โครงการการนำองค์ความรู้ไปช่วยบริการชุมชน การเลี้ยงจิ้งหรีดทองดำ
- กิจกรรมที่ 7 โครงการการจัดอบรมกิจกรรมการส่งเสริมการจัดทำเกษตรอินทรีย์และเกษตรอัจฉริยะต้นแบบในพื้นที่ เพื่อส่งเสริมและต่อยอดองค์ความรู้ใหม่เกี่ยวกับการปลูกเฟิร์นข้าหลวง การปลูกต้นกระบองเพชร
- กิจกรรมที่ 8 การถ่ายทอดองค์ความรู้ด้านระบบยุติธรรมในชุมชนและกฎหมายประชาชน

## ผลลัพธ์เชิงเศรษฐกิจ

- รายได้เพิ่มขึ้น
- รายได้ที่เพิ่มขึ้นต่อตำบลร้อยละ 6.9
- ทั้งตำบลมีรายได้เพิ่มขึ้นเฉลี่ย 1,917,041 บาทต่อเดือน
- รายได้ต่อหนึ่งคนที่เพิ่มขึ้นเฉลี่ย 13,190 บาทต่อเดือน



## ผลลัพธ์เชิงสังคม

- การจ้างงานภายในชุมชน
- เกิดการมีส่วนร่วมของคนในชุมชนในทุกๆวัย
- เกิดโครงการการท่องเที่ยวภายในชุมชน
- เกิดโครงการการท่องเที่ยวภายในชุมชน
- เกิดการสร้างอาชีพใหม่จังหวัดทองดำ



ข้อเสนอแนะ ในการพัฒนาศักยภาพไม่ว่าจะเป็นการท่องเที่ยว การสัมมาอาชีพ การเกษตร และการพัฒนาผลิตภัณฑ์ควรนำไปต่อยอดและสร้างรายได้ให้แก่ชุมชนอย่างต่อเนื่อง

ผู้รับผิดชอบ นายมาริน เปรมชัยฤทธิ์

เบอร์ติดต่อ 095-6820416 หน่วยงาน มหาวิทยาลัยราชภัฏลำปาง