

ตำบลบ้านกลาง

อำเภอเมืองลำพูน จังหวัดลำพูน
มหาวิทยาลัยราชภัฏรำไพพรรณี

การดำเนินงานรายตำบล (TSL)

อำเภอเมืองลำพูน จังหวัดลำพูน มหาวิทยาลัยราชภัฏรำไพพรรณี

ข้อมูลพื้นฐานตำบลบ้านกลาง ศึกษายภาพตำบล ประเมินก่อนการพัฒนา > ตำบลมุ่งสู่ความยั่งยืน ประเมินหลังการพัฒนา > ตำบลมุ่งสู่ความยั่งยืน

ข้อมูลพื้นฐาน

ตำบลบ้านกลางประกอบไปด้วย 12 หมู่บ้าน

สภาพภูมิประเทศ

เป็นพื้นที่ราบลุ่มแม่น้ำกวังฝั่งตะวันออก มีลักษณะลาดต่ำมาทางทิศตะวันตก จากแนวป่าเขาแม่อี - แม่สาร มีลำน้ำไหลผ่าน 3 สาย คือ ลำน้ำแม่ตึบ ลำน้ำแม่ยาก และลำน้ำร่องสาว เป็นเขตพื้นที่เป้าหมายของการส่งน้ำ โดยคลองชลประทานแม่กวัง และเป็นที่ตั้งนิคมอุตสาหกรรมภาคเหนือ



โรงเรียนมี 3 แห่ง วัดมี 10 แห่ง แหล่งน้ำมี 3 สาย สนามกีฬา 1 แห่ง

ข้อมูลประชากร



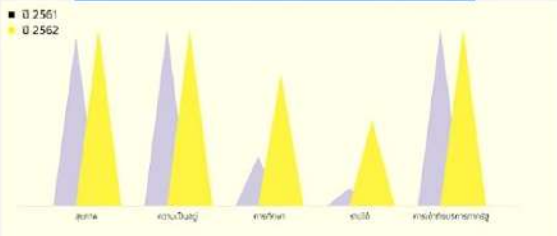
ภาคีเครือข่าย

- เทศบาลตำบลบ้านกลาง
- กลุ่มวิสาหกิจผ้าทอผ้าไหมยกดอก
- กลุ่มวิสาหกิจกระเป๋าเย็บทำมือ Handmade

วัฒนธรรม

- งานประเพณีตานก๋วยสลาก
- งานประเพณีสงกรานต์
- งานประเพณีสงฆ์
- งานประเพณีสงฆ์
- งานประเพณีสงฆ์
- งานประเพณีสงฆ์

TPMAP 5 มิติ ปี 2561-2562



ข้อมูลพื้นฐาน

องค์การบริหารส่วนตำบลบ้านกลาง ได้ยกฐานะจาก องค์การบริหารส่วนตำบล เป็นเทศบาลตำบล เมื่อวันที่ 24 สิงหาคม 2550 และได้จัดให้มีการเลือกตั้งนายกเทศมนตรี ตำบลบ้านกลาง และสมาชิกสภาเทศบาลตำบลบ้านกลางซึ่งเป็นการเลือกตั้งโดยตรงจาก ประชาชนเป็นครั้งแรก เมื่อวันที่ 2 ธันวาคม 2550 ผลปรากฏว่า นายวิจักขณ์ เชื้อนแก้ว ได้ดำรงตำแหน่งนายกเทศมนตรี ในช่วงปี พ.ศ. 2550 - 2554 และการเลือกตั้งเมื่อวันที่ 8 มกราคม 2555 ดร.ประสิทธิ์ จันทกลาง ได้รับเลือกตั้ง เป็นนายกเทศมนตรีตำบล บ้านกลาง จนกระทั่งเมื่อวันที่ 7 สิงหาคม 2561 ดร.ประสิทธิ์ จันทกลาง ได้เสียชีวิตลง จึงได้แต่งตั้งปลัดเทศบาล ปฏิบัติหน้าที่นายกเทศมนตรี ปัจจุบัน นายสอน อินแก้ว ได้ดำรงตำแหน่งนายกเทศมนตรีตำบลบ้านกลาง

วิสัยทัศน์พัฒนาตำบล

" เมืองอุตสาหกรรมปลอดภัย เศรษฐกิจพัฒนา การศึกษาชั้นนำ วัฒนธรรมงดงาม ธรรมชาติเพื่อประชาชน เข้มแข็งคุณภาพชีวิต "

กิจกรรมการพัฒนาพื้นที่

- กิจกรรมลงสำรวจอาชีพในตำบลบ้านกลาง
- กิจกรรมอบรมพัฒนาสมาชิกอาชีพของกลุ่มอาชีพในตำบลบ้านกลาง
- กิจกรรมอบรมพัฒนาอาชีพเพื่อต่อยอดของกลุ่มอาชีพผ้าทอผ้าไหมยกดอก, กลุ่มอาชีพกระเป๋าเย็บทำมือ Handmade, กลุ่มอาชีพข้าวไรซ์เบอร์รี่, กลุ่มอาชีพหมูกระทะ
- กิจกรรมเพิ่มศักยภาพการท่องเที่ยวในชุมชน ตำบลบ้านกลาง จังหวัดลำพูน
- กิจกรรมเพาะต้นกล้าฟ้าทะลายโจรและกระชายขาวเพื่อการดูแลตนเองจากโรคโควิด-19

ผลลัพธ์

1. เกิดการจ้างงานบัณฑิตจบใหม่ 8 คน ประชาชน 5 คน และนักศึกษา 5 คน ที่ตอบสนองต่อการฟื้นฟูเศรษฐกิจและสังคมในพื้นที่ ครบ 18 อัตรา
2. ผู้จ้างงานทุกคนได้รับการพัฒนาทักษะครบทั้ง 4 ด้าน ได้แก่ Digital Literacy, English Literacy, Financial Literacy และ Social Literacy
3. ได้ดำเนินเฟิร์สวอร์ดติดตามผลและประสานงานเพื่ออภัพเด็กข้อมูลสถานการณ์การระบาดของโรคโควิด-19
4. มีการพัฒนาสมาชิกให้แก่นักในชุมชน โดยมีกลุ่มเป้าหมายที่เป็นกลุ่มเปราะบาง ผู้ว่างงานและ ผู้สูงอายุ
5. จัดทำฐานข้อมูลทางราชการ ระดับหมู่บ้านในพื้นที่ที่รับผิดชอบให้เป็นข้อมูล อิเล็กทรอนิกส์ ครบทั้ง 12 หมู่บ้าน

ผลลัพธ์เชิงเศรษฐกิจ

1. มีการพัฒนากลุ่มอาชีพหมูกระทะทำให้เกิดการพัฒนาเศรษฐกิจและรูปแบบผลิตภัณฑ์ให้กลายเป็นสินค้าต้นแบบในตำบลและมีการส่งเสริมด้านการตลาดออนไลน์
2. มีการพัฒนากลุ่มวิสาหกิจชุมชน ผลิตภัณฑ์กระเป๋าเย็บทำมือ HandMade ให้เกิดการพัฒนารูปแบบกระเป๋าและมีการส่งเสริมการตลาดออนไลน์
3. มีการพัฒนากลุ่มวิสาหกิจชุมชน ผ้าทอไหมยกดอก บ้านศรีชุมให้เกิดรูปแบบบรรจุภัณฑ์ใหม่ สร้างตราสินค้าและช่องทางการติดต่อเพื่อซื้อสินค้า ทำให้สมาชิกกลุ่มผ้าทอมีรายได้เพิ่มขึ้นจากการเข้าร่วมกลุ่มวิสาหกิจชุมชน

ผลลัพธ์เชิงสังคม

1. สร้างอาชีพให้ผู้ว่างงานและผู้สูงอายุจากกิจกรรมการส่งเสริมท่องเที่ยว "ตะลอนทัวร์บ้านกลาง"
2. การสร้างศูนย์การเรียนรู้ในชุมชน ด้านสุขภาพ (health care) เพื่อเกิดการดูแลสุขภาพตนเองภายในชุมชนมากขึ้น
3. เกิดการมีส่วนร่วมของชุมชนในชุมชนจากการลงพื้นที่สร้างกิจกรรมต้นแบบ ส่งผลให้ชุมชนเข้มแข็งมากขึ้น

ข้อเสนอแนะ

1. การทำงานในพื้นที่ชุมชน ต้องได้รับความร่วมมือจากทุกภาคส่วน เพื่อให้เกิดการประสานงานและความเข้าใจตรงกัน
2. การเสริมสร้างทักษะการเรียนรู้ที่ทันสมัยให้กับชุมชน เพื่อให้คนในชุมชนสามารถปรับตัวเข้ากับสถานการณ์ปัจจุบัน
3. ควรมีการส่งเสริมกิจกรรมต้นแบบการตลาดออนไลน์ให้กับทุกกลุ่มอย่างต่อเนื่อง



ผู้รับผิดชอบ

อาจารย์ศักดิ์ชัย ศรีมารณ
เบอร์โทรติดต่อ 095-4492316
หน่วยงาน คณะเทคโนโลยีอุตสาหกรรม มหาวิทยาลัยราชภัฏรำไพพรรณี

