

ตำบลห้วยยาบ



อำเภอบ้านธิ จังหวัดลำพูน มหาวิทยาลัยราชภัฏลำปาง

ผู้รับผิดชอบ: อาจารย์เสาวรีย์ บุญสา
เบอร์โทรศัพท์: 0956829889

การดำเนินงานรายตำบล (TSI)

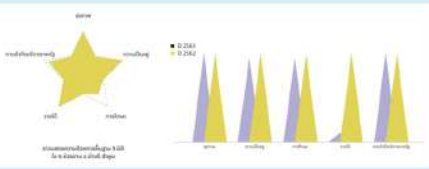
ข้อมูลพื้นฐานตำบลห้วยยาบ

พื้นที่ป่าสงวน 11,102 ไร่ แบ่งการปกครองเป็น 16 หมู่บ้าน มีจำนวนประชากร 8,132 คน
พื้นที่การเกษตร 16,433 ไร่ สามารถแบ่งได้ดังนี้ ชาย 3,909 คน , หญิง 4,223 คน
พื้นที่อยู่อาศัย 3,512 ไร่ หมู่ 1 บ้านแจ้จ้อน หมู่ 9 บ้านห้วยโชคกลาง
พื้นที่สาธารณประโยชน์ 193 ไร่ หมู่ 2 บ้านห้วยยาบ หมู่ 10 บ้านป่าก้าง-แสนตอ
สระน้ำสาธารณประโยชน์ 10 ไร่ หมู่ 3 บ้านห้วยม่วง หมู่ 11 บ้านบ้านลาน
หมู่ 4 บ้านห้วยไชเหนือ หมู่ 12 บ้านป่าหมอก
หมู่ 5 บ้านป่าตึง หมู่ 13 บ้านห้วยไชใหม่พัฒนา
หมู่ 6 บ้านสันพระเจ้าแดง หมู่ 14 บ้านห้วยไช
หมู่ 7 บ้านแม่หาด หมู่ 15 บ้านห้วยไชสูงสวัสดิ์
หมู่ 8 บ้านห้วยไชใต้ หมู่ 16 บ้านห้วยม่วงไร่พัฒนา



TPMAP

TPMAP ความต้องการพื้นฐาน 5 มิติ (ปี 2561-2562)



ผลลัพธ์ของโครงการ

1. เกิดการจ้างงานในพื้นที่ (บัณฑิตจบใหม่ / ประชาชนทั่วไป / และนักศึกษา)
2. เกิดการเก็บข้อมูลขนาดใหญ่ของตำบลห้วยยาบ (Community Big Data)
3. เกิดการยกระดับเศรษฐกิจและสังคมรายตำบลแบบบูรณาการ
 - 3.1 เกิดทางเลือกในการสร้างอาชีพ หรือรายได้เสริมในชุมชน
 - 3.2 เกิดการรวมกลุ่มในการดำเนินกิจกรรมและการแลกเปลี่ยนเรียนรู้ระหว่างกัน

ภูมิปัญญาท้องถิ่น



โจทย์พัฒนา

- พัฒนาสัมมาชีพ**
1. ค้นหาศักยภาพของผลิตภัณฑ์ชุมชน นำไปสู่การยกระดับ
 2. พัฒนามลิตภัณฑ์ชุมชน
 3. จัดทำช่องทางตลาดออนไลน์
- ยกระดับการท่องเที่ยว**
1. ค้นหาศักยภาพของแหล่งท่องเที่ยว
 2. ส่งเสริมการพัฒนาและประชาสัมพันธ์แหล่งท่องเที่ยว

ท่องเที่ยวตำบลห้วยยาบ



ภาคีเครือข่าย

1. องค์การบริหารส่วนตำบลห้วยยาบ
2. มหาวิทยาลัยราชภัฏลำปาง
3. กลุ่มอาชีพในตำบลห้วยยาบ
4. สำนักงานพัฒนาชุมชนอำเภอบ้านธิ
5. สำนักงานเกษตรอำเภอบ้านธิ
6. สภาอุตสาหกรรมท่องเที่ยวจังหวัดลำพูน

กิจกรรมที่พัฒนา

1. วิเคราะห์ ประเมินศักยภาพผลิตภัณฑ์ชุมชนและประเมินศักยภาพการท่องเที่ยวชุมชน
2. อบรมการทำบัญชีและวิเคราะห์ต้นทุนผลิตภัณฑ์
3. อบรมให้ความรู้ด้านการจัดทำช่องทางตลาดออนไลน์
4. จัดเวทีการยกระดับศักยภาพด้านการท่องเที่ยว
5. อบรมการทำสื่อประชาสัมพันธ์การท่องเที่ยวชุมชน
6. พัฒนามลิตภัณฑ์ต้นแบบ เพื่อต่อยอดให้กับกลุ่มอาชีพ
7. กิจกรรมการยกระดับผลิตภัณฑ์ชุมชน ด้านบรรจุภัณฑ์ และการส่งเสริมผลิตภัณฑ์ชุมชน สู่มาตรฐาน O/TOP
8. การจัดอบรมเชิงปฏิบัติการสำหรับการจัดทำ STORY
9. ให้ความรู้การบริหารจัดการแหล่งท่องเที่ยวโดยชุมชน

ภาพการดำเนินกิจกรรมต่าง ๆ



ข้อเสนอแนะ

ต้องการให้มีโครงการอย่างต่อเนื่อง เพื่อช่วยเหลือกลุ่มคนว่างงานและกลุ่มคนในชุมชน เพื่อเป็นการยกระดับเศรษฐกิจและสังคมแบบบูรณาการ รวมถึงการพัฒนาท้องถิ่น ตามปัญหาและความต้องการของชุมชน