

ตำบลป่าสัก

อำเภอเมือง จังหวัดลำพูน

มหาวิทยาลัยเชียงใหม่



ข้อมูลพื้นฐาน

ประชากร 14,586 คน หญิง 7,640 คน ชาย 6,946 คน

7,546 ครัวเรือน สถานศึกษา 7 แห่ง ศูนย์พัฒนาเด็กเล็ก 1 แห่ง

โรงพยาบาลส่งเสริมสุขภาพ 1 แห่ง วัด 16 แห่ง

สภาพภูมิประเทศ : พื้นที่ 34,796 ไร่

เป็นที่ราบสูงมีภูเขาอยู่ทางทิศตะวันออกของตำบล พื้นที่ส่วนใหญ่เป็นดินร่วนปนทราย เป็นที่ตั้งของฟาร์มสุกร และรวมกลุ่มเป็นสหกรณ์ฯ มีฟาร์มสมาชิกทั้งหมดกว่า 100 ฟาร์ม พร้อมกลุ่มแม่บ้านในพื้นที่มีผลิตภัณฑ์แปรรูปเนื้อสุกร

การพัฒนาพื้นที่

โจทย์พื้นที่

1. การพัฒนาสัมมาชีพและสร้างอาชีพใหม่ (จากโรคระบาดในสุกรที่ทำให้ไม่สามารถเลี้ยงสุกรได้ตั้งแต่เดือนสิงหาคม พ.ศ. 2563)
2. การสร้างและพัฒนา Creative Economy
3. การนำองค์ความรู้ไปช่วยบริการชุมชน (Health Care/เทคโนโลยีด้านต่างๆ) (ระบบเพาะเลี้ยง, smart farming, การจัดทำระบบมาตรฐาน)
4. การส่งเสริมด้านสิ่งแวดล้อม/Circular Economy (การเพิ่มรายได้หมุนเวียนให้แก่ชุมชน) (แปรรูปเนื้อสุกร)

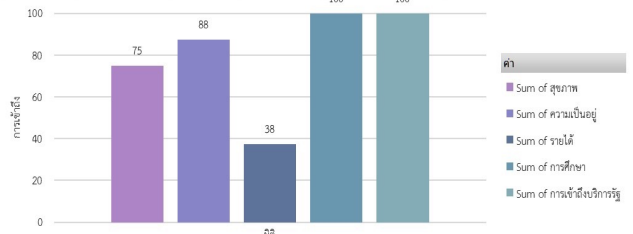
กิจกรรมที่ดำเนินการ



ศักยภาพตำบล

ก่อน=ไม่สามารถอยู่รอด
หลัง=อยู่รอดได้(Survive)

TPMAP ความต้องการพื้นฐาน 5 มิติ



กลไกการดำเนินงาน และภาคีเครือข่าย



ผลลัพธ์



ผลลัพธ์เชิงเศรษฐกิจ

- สร้างรายได้เพิ่มขึ้น จากการเลี้ยงสุกร ร้อยละ 45
- ลดต้นทุนการผลิต 1,333 บาทต่อการผลิตสุกร 1 ตัว
- สร้างรายได้จากผลิตภัณฑ์แปรรูป เพิ่มขึ้นร้อยละ 15

ผลลัพธ์เชิงสังคม

- เกิดอาชีพใหม่
- เกิดแหล่งเรียนรู้ใหม่ในชุมชน (ต้นแบบ smart farm และระบบมาตรฐาน)
- การทำงานร่วมกันทุกภาคี

ผลลัพธ์ที่เป็นรูปธรรม และข้อเสนอแนะ

- จัดทำ Community Big data และ ข้อมูลสำรวจ โรคระบาด Covid-19
- การกลับมาเลี้ยงสุกรของเกษตรกรรายย่อย (ได้รับมาตรฐานฟาร์มสุกร;GFM, GMP) และผลิตเนื้อปลอดภัย
- ดำเนินการจามระบบมาตรฐานGMP และแปรรูปจากเนื้อสุกร
- การทำงานร่วมกันแบบองค์รวมจากทุกภาคีเครือข่าย

อาจารย์ผู้รับผิดชอบ : รศ.น.สพ.ภาณุวัฒน์ ไย้มสกุล