

# ตำบลเวียงตาล

อำเภอห้างฉัตร จังหวัดลำปาง มหาวิทยาลัยราชภัฏลำปาง



ผู้รับผิดชอบ: ผศ.ดร. รัชฎาภรณ์ ทองแป้น เบอร์โทรติดต่อ: 064-2453519

## ข้อมูลพื้นฐาน

### สภาพภูมิประเทศ

ตั้งอยู่ทางทิศเหนือของอำเภอห้างฉัตร มีลักษณะพื้นที่ประมาณ 1 ใน 3 เป็นภูเขา สลับซับซ้อนมีสภาพเป็นป่าสงวนแห่งชาติ คือ ป่าสงวนแห่งชาติ ฝั่งขวาของแม่น้ำวังเป็น แหล่งต้นน้ำลำธาร ที่เหลือ 2 ใน 3 เป็นที่ราบ ลุ่มและที่ดินเป็นบริเวณที่ใช้ในการเกษตร กรรมและที่อยู่อาศัย



51.64%



48.36%



3,497ครัวเรือน

ประกอบด้วย 11 หมู่บ้าน

1. บ้านสันทราย
2. บ้านเหล่า
3. บ้านใหม่แม่ปาง
4. บ้านยางอ้อย
5. บ้านหัววัง
6. บ้านทุ่งเกวียน
7. บ้านห้วยเรียน
8. บ้านแม่ตาลน้อย
9. บ้านปางปางทราย
10. บ้านดอน
11. บ้านยางอ้อยใต้

## ศักยภาพตำบล

ประเมินก่อน ตำบลที่ยังไม่สามารถอยู่รอด  
ประเมินหลัง ตำบลมุ่งสู่ความยั่งยืน

### กลไกการดำเนินงาน

**การศึกษาข้อมูล**  
ร่วมกับหน่วยงานที่เกี่ยวข้องเพื่อร่วมกันประเมินและวิเคราะห์ศักยภาพ

**ประเมินและวิเคราะห์**  
ลงพื้นที่เพื่อศึกษาบริบทชุมชนเพื่อนำข้อมูลมาใช้ในการพัฒนา

**ดำเนินงาน**  
ร่วมกับหน่วยงานที่เกี่ยวข้องในการพัฒนาศักยภาพและต่อยอดองค์ความรู้ต่างๆ

**ติดตามผล**  
ร่วมกันวิเคราะห์ปัญหา อุปสรรคที่เกิดขึ้น และร่วมกันแก้ไข

## โจทย์ในการพัฒนาพื้นที่

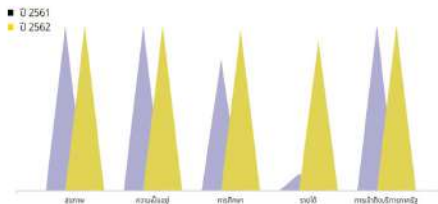
### พัฒนาสัมมาชีพ

1. ค้นหาศักยภาพของผลิตภัณฑ์ชุมชนเพื่อนำไปสู่อการยกระดับ
2. พัฒนาผลิตภัณฑ์ชุมชน
3. จัดทำช่องทางตลาดออนไลน์

### การยกระดับการท่องเที่ยว

1. ค้นหาศักยภาพของแหล่งท่องเที่ยว
2. ส่งเสริม พัฒนา และประชาสัมพันธ์แหล่งท่องเที่ยว

## TPMAP ความต้องการพื้นฐาน 5 มิติ



## ผลการดำเนินงาน

1. เกิดการจ้างงานประชาชน บัณฑิต และนักศึกษา ในพื้นที่
2. ผู้รับจ้างได้พัฒนาทักษะ ด้านการเงิน ด้านดิจิทัล ด้านสังคม และด้านภาษา
3. เกิดการจัดทำข้อมูล community big data
4. เกิดการพัฒนาสัมมาชีพและสร้างอาชีพ
5. เกิดการพัฒนาผลิตภัณฑ์ของชุมชน
6. เกิดการพัฒนาด้านการท่องเที่ยวและประชาสัมพันธ์การท่องเที่ยว

## กิจกรรมพัฒนาตำบล

1. วิเคราะห์และประเมินศักยภาพด้านผลิตภัณฑ์ชุมชนและวิเคราะห์และประเมินศักยภาพการท่องเที่ยวชุมชน
2. อบรมการทำบัญชีและวิเคราะห์ต้นทุนผลิตภัณฑ์
3. อบรมให้ความรู้ด้านการจัดทำช่องทางตลาดออนไลน์
4. การจัดเวทีเพื่อยกระดับศักยภาพด้านการท่องเที่ยว
5. อบรมการทำสื่อประชาสัมพันธ์การท่องเที่ยวชุมชน
6. พัฒนาผลิตภัณฑ์ต้นแบบเพื่อต่อยอดและส่งเสริมกลุ่มอาชีพ
7. กิจกรรมยกระดับผลิตภัณฑ์ชุมชนด้านบรรจุภัณฑ์และการส่งเสริมผลิตภัณฑ์ชุมชนเข้าสู่มาตรฐานผลิตภัณฑ์/OTOP
8. การจัดอบรมเชิงปฏิบัติการสำหรับการจัดทำ Story Telling ผลิตภัณฑ์ชุมชนและการท่องเที่ยวตำบลเวียงตาล
9. อบรมให้ความรู้การบริหารจัดการแหล่งท่องเที่ยวโดยชุมชน

## ภาพการดำเนินกิจกรรมต่าง ๆ



สามารถดูข้อมูลเพิ่มเติมได้ที่



## ข้อเสนอแนะ

อยากให้มีความต่อเนื่อง เพื่อช่วยเหลือกลุ่มคนว่างงานและกลุ่มคนในชุมชนเพื่อเป็นการยกระดับเศรษฐกิจและสังคมแบบบูรณาการ รวมถึงเพื่อให้เกิดการพัฒนาท้องถิ่นตามปัญหาและความต้องการของชุมชนโดยแท้จริง