

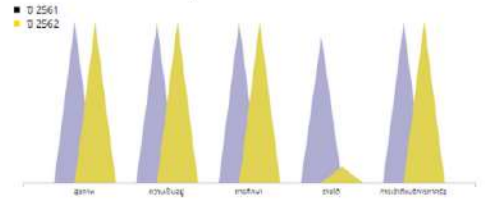
### ข้อมูลพื้นฐาน

ภูเขาสูงและมีป่าสงวนด้านทิศตะวันตกของแม่น้ำวัง ล้อมรอบไปด้วยป่าและภูเขาที่มีทรัพยากรธรรมชาติที่อุดมสมบูรณ์ ตำบลนายาวมีพื้นที่ทั้งหมด 44.86 ตารางกิโลเมตร หรือประมาณ 90.554 ไร่



### TPMAP

#### ข้อมูลประชากร TPMAP



จากการสำรวจ 3393 คน  
มีคนจน 454 คน

### ผลลัพธ์ของโครงการ



- ➔ เกิดการจ้างงานโดยแบ่งออกเป็นบัณฑิตจบใหม่ 8 คน ประชาชน 5 คน นักศึกษา 5 คน
- ➔ เกิดการจ้างงานที่ตอบสนองต่อการฟื้นฟูเศรษฐกิจและสังคมในพื้นที่
- ➔ เกิดเครือข่ายความร่วมมือในการพัฒนาและฟื้นฟูเศรษฐกิจและสังคมในพื้นที่ ระหว่างสถาบันอุดมศึกษาและชุมชน



### ภาคีเครือข่าย

- ➔ องค์การบริหารส่วนตำบลนายาว
- ➔ โรงเรียนนายาววิทยา
- ➔ อุทยานแห่งชาติดอยงอง

### กิจกรรมการดำเนินงาน



จัดเวทีเสวนาชุมชนเพื่อประชาสัมพันธ์ การท่องเที่ยว (OpenHouse)



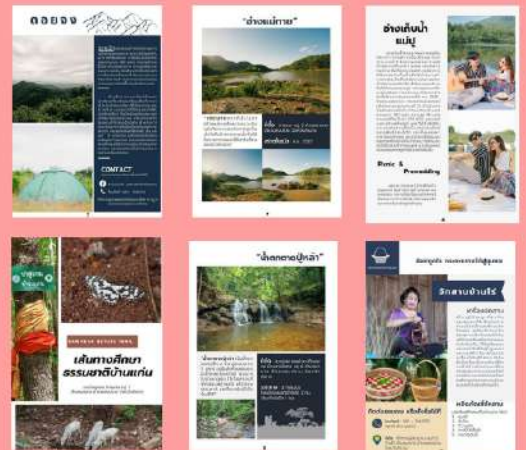
### กิจกรรมพัฒนาต้นแบบการท่องเที่ยวรูปแบบใหม่



สื่อวิถีทัศนียภาพพัฒนาต้นแบบ การท่องเที่ยวรูปแบบใหม่ที่รองรับวิถีใหม่



### จัดหนังสือแนะนำการท่องเที่ยว



### อบรมเตรียมความพร้อมในการจัดการการท่องเที่ยวชุมชน



อบรมเชิงปฏิบัติการเรื่อง เกษตรนวัตกรรม และความปลอดภัยในชุมชน



อบรมให้ความรู้เกี่ยวกับ การเป็นมัคคุเทศก์ชุมชน (นักเรียน ประชาชน และผู้นำชุมชนหรือตัวแทนชุมชน)



อบรมการเตรียมความพร้อม ในการให้บริการที่พัก (Homestays, เด็บบัก)



### กิจกรรมคืนข้อมูลสู่ชุมชนเพื่อยกระดับการท่องเที่ยววิถีใหม่

