

ตำบลบ้านดง

อำเภอแม่เมาะ จังหวัดลำปาง

มหาวิทยาลัยราชภัฏลำปาง



ศักยภาพตำบล

ประเมินก่อน
ไม่สามารถอยู่รอด

ประเมินหลัง
มุ่งสู่ความยั่งยืน

ข้อมูลพื้นฐานตำบลบ้านดง



ตำบลบ้านดง อำเภอแม่เมาะ จังหวัดลำปาง ตั้งอยู่ในเขตองค์การบริหารส่วนตำบลบ้านดง โดยตั้งอยู่ในเขตการปกครองของอำเภอแม่เมาะทางทิศเหนือ ประกอบด้วย 8 หมู่บ้าน ดังนี้

- หมู่ที่ 1 บ้านหัวฝาย
- หมู่ที่ 2 บ้านดง
- หมู่ที่ 3 บ้านท่าสี่
- หมู่ที่ 4 บ้านจำปุย
- หมู่ที่ 5 บ้านกลาง
- หมู่ที่ 6 บ้านแม่ล้าน
- หมู่ที่ 7 บ้านสวนป่าแม่เมาะ
- หมู่ที่ 8 บ้านหัวฝายหลายทุ่ง



สภาพภูมิศาสตร์



ภูมิประเทศมีลักษณะเป็นที่ราบสลับภูเขาโดยมีภูเขาล้อมรอบ มีแนวเขาที่เป็นสันปันน้ำเชื่อมต่อกับเขตอุทยานแห่งชาติแจ้ซ้อนและอุทยานแห่งชาติถ้ำผาไทลักษณะพื้นที่เป็นป่าเบญจพรรณ มีไม้สัก ไม้แดง ไม้เต็ง ไม้รัง ไม้เมะค่า และไม้ไฟ เป็นต้น

จำนวนประชากร ทั้งหมด 3,395 คน



ชาย 50.66% หญิง 49.34%

สถานที่สำคัญในตำบล



โรงเรียน 6 แห่ง วัด 6 แห่ง โบสถ์ 3 แห่ง สำนักสงฆ์ 2 แห่ง



ค่ายทหาร 1 แห่ง สถานที่ท่องเที่ยว 5 แห่ง อ่างเก็บน้ำ 1 แห่ง

ภาคีเครือข่าย



1. องค์การบริหารส่วนตำบลบ้านดง
2. การไฟฟ้าฝ่ายผลิตแห่งประเทศไทย(กฟผ.แม่เมาะ)
3. นางสาวอนงค์ศรี ทรายแก่น ผู้ประกอบการนำเที่ยว
4. ชุมชนในตำบลบ้านดง
5. โรงเรียนในเขตตำบลบ้านดง
6. อสม. ในตำบลบ้านดง
7. มหาวิทยาลัยราชภัฏลำปาง
8. พัฒนาชุมชนอำเภอแม่เมาะ



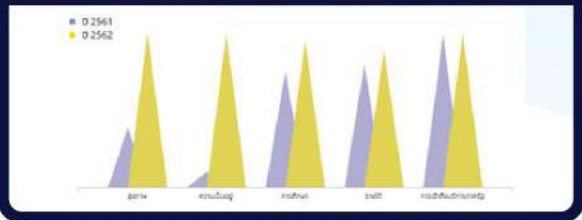
การพัฒนาพื้นที่

- กิจกรรม 1 เก็บข้อมูลพื้นฐานของชุมชนในตำบลบ้านดง
- กิจกรรม 2 จัดอบรมการพัฒนาสัมมาชีพและสร้างอาชีพใหม่ (การยกระดับผลิตภัณฑ์ OTOP และผลิตภัณฑ์การท่องเที่ยว)
- กิจกรรม 3 การสร้างสื่อเพื่อประชาสัมพันธ์ผลิตภัณฑ์ OTOP และผลิตภัณฑ์การท่องเที่ยว
- กิจกรรม 6 กิจกรรมส่งเสริมอาชีพการเลี้ยงไก่ไข่
- กิจกรรม 7 กิจกรรมส่งเสริมอาชีพการเลี้ยงหมูขุน
- กิจกรรม 8 กิจกรรมส่งเสริมอาชีพการปลูกผักปลอดสารพิษ
- กิจกรรม 9 กิจกรรมส่งเสริมอาชีพการทอผ้าที่เอวและการปักผ้า
- กิจกรรม 10 กิจกรรมส่งเสริมอาชีพการทำปุ๋ยมูลไส้เดือน
- กิจกรรม 11 กิจกรรมส่งเสริมอาชีพการจักสานไม้ไผ่
- กิจกรรม 12 กิจกรรมส่งเสริมอาชีพการปลูกข้าวทำ

โจทย์การพัฒนาพื้นที่

1. การพัฒนาสัมมาชีพและสร้างอาชีพใหม่ การยกระดับสินค้า OTOP / อาชีพอื่นๆ
2. การสร้างและพัฒนา Creative Economy ด้านการยกระดับการท่องเที่ยว

TPMAP ความต้องการพื้นฐาน 5 มิติ



กลไกการดำเนินงาน



1. ศึกษาข้อมูลชุมชน วางแผนร่วมกับองค์การบริหารส่วนตำบลบ้านดง กำกับ ผู้ใหญ่บ้านแต่ละหมู่บ้านในตำบล เพื่อวิเคราะห์กลุ่มเป้าหมายในการพัฒนา
2. ลงพื้นที่จัดเวทีวิเคราะห์ศักยภาพชุมชนภายในตำบล เพื่อนำข้อมูลที่ได้ออกมาวางแผนเพื่อพัฒนา
3. ดำเนินการวางแผนร่วมกับกลุ่มเป้าหมายในการดำเนินการพัฒนาผลิตภัณฑ์ การท่องเที่ยว และต่อยอดองค์ความรู้ใหม่
4. ติดตามและประเมินผลการดำเนินงานเป็นระยะ

ผลลัพธ์เชิงเศรษฐกิจ

1. เกิดการหมุนเวียนเศรษฐกิจในตำบล
2. ลดค่าใช้จ่ายในครัวเรือนจากการบริโภคพืชผัก และการใช้ปุ๋ยที่ผลิตเองในชุมชน
3. ส่งเสริมกลุ่มการผลิตของชุมชน เพื่อให้เกิดการขายตัวเชิงพาณิชย์
4. เกิดการขายจำนวนสมาชิกกลุ่มผลิตแต่ละชุมชนในตำบลบ้านดง
5. เกิดเป็นแหล่งเรียนรู้ และสถานที่ท่องเที่ยวแห่งใหม่เพิ่มขึ้นในแต่ละชุมชน

ผลลัพธ์เชิงสังคม

1. เกิดการรวมกลุ่มของสมาชิกในชุมชน
2. เกิดแหล่งเรียนรู้ในชุมชน และยกระดับเป็นสถานที่ท่องเที่ยวในชุมชน
3. ช่วยยกระดับคุณภาพของคนในชุมชน ในส่วนของการเพิ่มอาชีพใหม่
4. เกิดความตระหนักรู้ด้านการพัฒนาผลิตภัณฑ์ที่เป็นอัตลักษณ์ เพื่อพัฒนาเป็นจุดขาย
5. คุณภาพชีวิตที่ดีขึ้นจากการใช้ปุ๋ยอินทรีย์ในการทำเกษตร

ผลลัพธ์



1. เกิดการจ้างงานบัณฑิตใหม่ ประชาชน และนักศึกษาในพื้นที่
2. เกิดการแลกเปลี่ยนเรียนรู้ระหว่างชุมชนและผู้รับจ้างโครงการในเรื่องของการพัฒนาผลิตภัณฑ์ และการท่องเที่ยว
3. เกิดการฟื้นฟูกลุ่มการผลิตและเส้นทางท่องเที่ยวของชุมชนให้กลับมามีบทบาท และอัพเดทเป็นข้อมูลปัจจุบัน
4. การต่อยอดผลิตภัณฑ์ที่มีอยู่แล้วในชุมชนให้เกิดการพัฒนา
5. เกิดการจัดทำข้อมูลขนาดใหญ่ของชุมชน (COMMUNITY BIG DATA) ยกระดับเศรษฐกิจและสังคมรายตำบลแบบบูรณาการ โดยมีมหาวิทยาลัยเป็น SYSTEM INTEGRATOR ทำให้เกิดผลลัพธ์ ดังนี้

 - เกิดการรวมกลุ่มกันในชุมชน ทำให้สมาชิกในชุมชนมีความสามัคคี กลายเป็นชุมชนเข้มแข็ง
 - มีการทำงานร่วมกันภายในชุมชนมากขึ้น
 - สมาชิกในชุมชนเกิดการพัฒนาความรู้ได้ทันสถานการณ์ปัจจุบันมากขึ้น เช่น การแลกเปลี่ยนเรียนรู้ด้านการใช้เทคโนโลยี เป็นต้น