

# ตำบลนาสัก อ.แม่เมาะ จ.ลำปาง มหาวิทยาลัยราชภัฏลำปาง

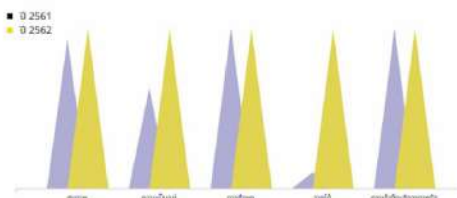
ศักยภาพตำบล

ประเมินก่อน  
ตำบลไม่สามารถอยู่รอด

ประเมินหลัง  
ตำบลมุ่งสู่ความยั่งยืน

## ข้อมูลพื้นฐาน

ตำบลนาสัก อำเภอแม่เมาะ จังหวัดลำปาง มีลักษณะภูมิประเทศส่วนใหญ่เป็นป่าผลัดใบและภูเขาล้อมรอบ เป็นพื้นที่ลาดชันซึ่งจะพื้นที่การเกษตรเพื่อปลูกข้าว มีประชากรทั้งหมด 5,037 คน จาก 1,682 ครัวเรือน โดยส่วนใหญ่ประกอบอาชีพ เกษตรกรรม และรับจ้างทั่วไป เช่น ทำนา ปลูกข้าวโพด ปลูกมันสำปะหลัง ปลูกไม้ผล และแปรรูปไม้ไผ่ มีภูมิปัญญาท้องถิ่นด้านการจักสาน การทำข้าวแคบ น้ำอ้อย และสมุนไพร



## พื้นที่เป้าหมาย



## ผลการดำเนินกิจกรรม

- พัฒนาผลิตภัณฑ์ ถ่ายทอดองค์ความรู้และผลผลิตสินค้าต้นแบบ "ไส้อ้วเห็ดไขมันต่ำ เครื่องดื่มชিংน้ำอ้อย และข้าวแคบมินิ"
- สร้างมูลค่าเพิ่มผลิตภัณฑ์ชุมชน ยกกระดับผลิตภัณฑ์ชุมชนสู่สินค้า OTOP และส่งเสริมด้านมาตรฐานผลิตภัณฑ์ชุมชน ขึ้นทะเบียนสินค้า OTOP จำนวน 4 วิสาหกิจชุมชน ผลิตภัณฑ์จำนวน 9 ผลิตภัณฑ์

- พัฒนาผลิตภัณฑ์ทางการท่องเที่ยวชุมชนในตำบล ได้แก่ ผลิตภัณฑ์ของฝาก ของที่ระลึก ได้แก่ กระจ่างจากไม้ไผ่ DIY กิจกรรมการท่องเที่ยว ได้แก่ ฝ้ามัด ย้อมสีธรรมชาติ และโปรแกรมการท่องเที่ยว
- พัฒนาบุคลากรเพื่อรองรับการท่องเที่ยวชุมชนที่รองรับวิถีใหม่ (New Normal) คือ เยาวชนผู้นำเที่ยว นักเล่าเรื่องชุมชน

## ภาคีเครือข่าย



ปัญหาจากการลงพื้นที่ (วิเคราะห์ข้อมูล) ขาดการสร้าง หรือส่งเสริมอาชีพผู้สูงอายุ ขาดการแปรรูปผลผลิตเพื่อสร้างมูลค่าเพิ่ม ปัญหาการเผาวัสดุเหลือทิ้งทางการเกษตร ขาดช่องทางในการจัดจำหน่าย

## กลไกการดำเนินงาน



## ผลลัพธ์

- ผู้รับจ้างได้รับการพัฒนาทักษะด้าน 4 ด้าน 18 คน
- ยกระดับผลิตภัณฑ์ชุมชน 7 ผลิตภัณฑ์
- พัฒนาผลิตภัณฑ์ทางการท่องเที่ยว 3 ผลิตภัณฑ์ คือ กระจ่างจากไม้ไผ่ และฝ้ามัดย้อมสีธรรมชาติ โปรแกรมการท่องเที่ยว 2 วัน 1 คืน อำเภอแม่เมาะ กิจกรรมทางการท่องเที่ยว คือ สป่าดอกไม้สมุนไพร
- สร้างสัมมาชีวินในพื้นที่ ได้แก่ ไข่เค็มสมุนไพร ไส้อ้วเห็ด เครื่องดื่มสมุนไพร
- เกิดศูนย์เรียนรู้ตำบล 1 ศูนย์การเรียนรู้
- การจัดการสิ่งแวดล้อมโดยนำวัสดุเหลือทิ้งทางการเกษตรมาทำปุ๋ยและเพาะเห็ด

ผู้รับผิดชอบ : ผศ.กาญจนา รัตนธีรวิเชียร เบอร์โทรติดต่อ : 087-7885234

## ผลลัพธ์เชิงเศรษฐกิจ

- เกิดรายได้จากการประกอบอาชีพใหม่
- เกิดการจ้างแรงงานในพื้นที่
- ลดต้นทุนในการผลิตของวิสาหกิจชุมชนลง 15-30%
- เกิดรายได้จากการท่องเที่ยวในชุมชน

## ผลลัพธ์เชิงสังคม

- เกิดการถ่ายทอดองค์ความรู้ เทคโนโลยี นวัตกรรมสู่ท้องถิ่น
- การจัดการสิ่งแวดล้อม ลดการเผาวัสดุทางการเกษตร
- เกิดการบูรณาการร่วมกันระหว่างหน่วยงานที่เกี่ยวข้อง

