



ตำบลสันดอนแก้ว อำเภอแม่ทะ จังหวัดลำปาง มหาวิทยาลัยราชภัฏลำปาง

ผู้รับผิดชอบ : อาจารย์ณรงค์ คชภักดี
เบอร์โทรศัพท์ : 086-8977624

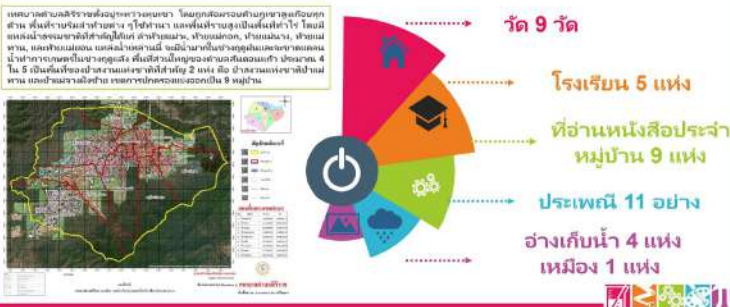
ศักยภาพตำบล

ประเมินก่อนการพัฒนา
ตำบลที่ยังไม่สามารถอยู่รอด

ประเมินก่อนการพัฒนา
ตำบลมุ่งสู่ความพอเพียง

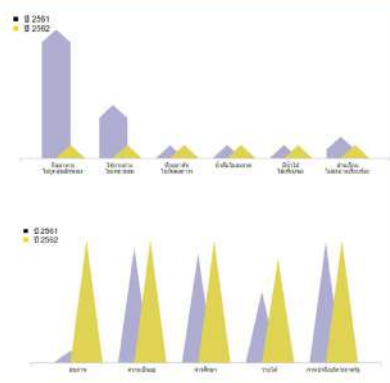
ข้อมูลพื้นฐานตำบลสันดอนแก้ว

ศักยภาพพื้นที่ทั้งหมด 86,656.25 ไร่ หรือประมาณ 136.65 ตารางกิโลเมตร



TPMAP

ข้อมูลคนจนจาก TPMAI จากการสำรวจ 3,514 คน
24 คน
60% 2,403 คน
40% 2,060 คน



จากตำบลพอเพียง 13 เป้าหมาย



สู่ตำบลยั่งยืน 16 เป้าหมาย



จุดแข็งของตำบลสันดอนแก้ว

- มีแหล่งน้ำที่อุดมสมบูรณ์
- มีพื้นที่ป่าไม้ที่อุดมสมบูรณ์
- มีแหล่งท่องเที่ยวที่สวยงาม
- มีแหล่งเรียนรู้ที่หลากหลาย

ความท้าทายของตำบลสันดอนแก้ว

- การขาดแคลนแรงงาน
- การขาดแคลนทุน
- การขาดแคลนความรู้

กลยุทธ์การพัฒนา

- ส่งเสริมการเกษตร
- ส่งเสริมการค้า
- ส่งเสริมการท่องเที่ยว

- ✓ เกิดการจ้างงาน ประชาชนทั่วไป บัณฑิตใหม่ และ นักศึกษา ในพื้นที่ครบ 20 อัตรา
 - ✓ ผู้รับจ้างงานได้เข้ารับการพัฒนาศักยภาพ ด้าน Digital Literacy (อบรมแล้ว 16 คน) English Literacy (อบรมแล้ว 10 คน) Financial Literacy (อบรมแล้ว 18 คน) และ Social Literacy (อบรมแล้ว 13 คน) แล้ว
 - ✓ ทักษะอื่นๆ เช่นการจัดทำข้อมูลน้ำ การบริหารจัดการน้ำ เกษตรแม่นยำ
 - ✓ เกิดการจัดทำข้อมูลขนาดใหญ่ของชุมชน (Community Big Data)
- ยกระดับเศรษฐกิจและสังคมรายตำบลแบบบูรณาการโดยมหาวิทยาลัยเป็น System Integrator

ลดต้นทุน เพิ่มผลผลิต ลดรายจ่าย เพิ่มรายได้ สุขภาพ สิ่งแวดล้อม

