

ข้อมูลพื้นฐานตำบลวังเงิน

ตำบลวังเงินประกอบไปด้วย 9 หมู่บ้าน

สภาพภูมิศาสตร์

ลักษณะพื้นที่เป็นภูเขาและเนินเขา มีเขตติดกับอุทยานแห่งชาติ
เวียงโกศัย และมีพื้นที่ราบเชิงเขา ซึ่งเป็นพื้นที่ทำนาและการเกษตร
อากาศเป็นไปตามฤดูกาล ฤดูหนาวค่อนข้างหนาว
ฤดูร้อนอากาศไม่ร้อนจัด ฤดูฝนมีฝนตกชุก



วัฒนธรรม

- พิธีสักการะศาลเจ้าพ่อวังเงิน
- ประเพณีตานข้าวฉี่, ข้าวหลาม
- ประเพณีตานก๋วยสลาก (สลากภัต)
- ประเพณีบิใหม่เมือง
- ประเพณีเลี้ยงผีปู่ย่า (บรรพบุรุษ)
- พิธีเข้าทำ (รุกขมูล)
- ประเพณีเบ็งปึก (ตักบาตรเที่ยงคืน)



วัด 5 แห่ง



สำนักสงฆ์ 2 แห่ง



ศูนย์เด็กเล็ก 1 แห่ง



โรงเรียน 1 แห่ง



ป่าสวน 1 แห่ง



แหล่งน้ำ 4 แห่ง

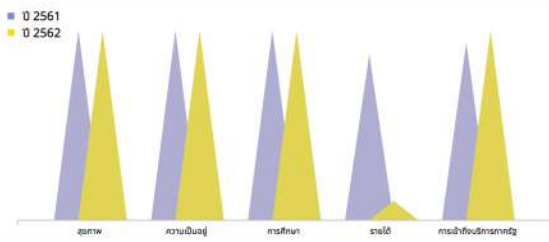


อ่างน้ำ 2 แห่ง

การดำเนินงานรายตำบล (TSI)

ตำบลวังเงิน อำเภอแม่ทะ จังหวัดลำปาง มหาวิทยาลัยราชภัฏลำปาง

TPMAP | ความต้องการพื้นฐาน 5 มิติ (ปี 2561-2562) ตำบลวังเงิน



กลไกการดำเนินงาน

- ศึกษาบริบทของพื้นที่และปัญหาที่เกิดขึ้น
- วางแผนการแก้ไขปัญหาร่วมกับองค์กรปกครองส่วนท้องถิ่น และผู้นำชุมชน
- เตรียมความพร้อมในการดำเนินงานพร้อมทั้งประสานความร่วมมือไปยังเครือข่ายต่างๆ เพื่อเข้ามาช่วยดำเนินการแก้ไขปัญหาให้บรรลุวัตถุประสงค์
- ติดตามและประเมินผลการดำเนินงานเป็นระยะ

การพัฒนาพื้นที่

โจทย์พื้นที่

ในฤดูแล้ง พื้นที่ตำบลวังเงินมัก
ประสบปัญหาไฟป่าและหมอกควัน
ปัญหาขาดแคลนน้ำอุปโภคบริโภค
นอกจากนี้ยังประสบปัญหาผลผลิตทางการเกษตรตกต่ำ
จึงต้องหาทางแก้ไขปัญหาดังกล่าวเพื่อ
ช่วยยกระดับคุณภาพชีวิตให้แก่ประชาชนในพื้นที่

กิจกรรมที่ดำเนินการ

การจัดการอบรมเชิงปฏิบัติการให้ความรู้ในการทำแนว
กันไฟเพื่อป้องกันไฟป่าและแก้ไขปัญหาหมอกควัน
การทำฝายชะลอน้ำเพื่อกักเก็บน้ำไว้ใช้ในฤดูแล้ง
และการแปรรูปผลผลิตทางการเกษตร
เพื่อแก้ไขราคาผลผลิตทางการเกษตรตกต่ำ

ผลลัพธ์เชิงเศรษฐกิจ

รายได้ที่เพิ่มขึ้นต่อตำบล
ร้อยละ 25
ต้นทุนที่ลดลงต่อตำบล 55.5
ปริมาณผลผลิตที่เพิ่มขึ้นต่อเดือน
ตำบล ร้อยละ 25

ผลลัพธ์เชิงสังคม

สามารถยกระดับคุณภาพชีวิต
ของประชาชนในกิ่งที่ให้ดีขึ้น
เพิ่มอาชีพใหม่
ลดความเหลื่อมล้ำด้านรายได้
ของคนในชุมชน
ส่งเสริมความรักสามัคคีให้เก
ยขึ้นในชุมชน

ผลลัพธ์

- การจ้างงาน : เกิดการจ้างงานประชาชนทั่วไป บัณฑิตจบใหม่ และนักศึกษาในพื้นที่ จำนวน 22 อัตรา
 - ยกระดับเศรษฐกิจและสังคมรายตำบลแบบบูรณาการ โดยมหาวิทยาลัยเป็น System integrator ทำให้เกิดผลลัพธ์ดังนี้
 - ประชาชนในพื้นที่ได้รับการพัฒนาความรู้และทักษะ ในการป้องกันไฟป่าเพื่อแก้ไขปัญหามอกควัน
 - ประชาชนในพื้นที่ได้รับการฝึกอาชีพและได้รับความรู้ด้านการแปรรูปผลผลิตทางการเกษตร
- นำไปสู่การเพิ่มรายได้และยกระดับคุณภาพชีวิต

ข้อเสนอแนะ

เป็นโครงการที่ดี ควรมีโครงการแบบนี้ต่อเนื่องทุกปี

ผู้รับผิดชอบหน่วยงาน มหาวิทยาลัยราชภัฏลำปาง

รศ.สุรกันต์ พยัคฆบุตร

โทร. 0843636603