

ตำบลพระบาท

อำเภอเมือง จังหวัดกำแพงเพชร

ข้อมูลพื้นที่ตำบลพระบาท

ตำบลพระบาทอยู่ในเขตเทศบาลนครลำปางและเขตเทศบาลเมืองเขลางค์นคร ซึ่งเป็นสังคมเมืองกึ่งชนบท จึงมีการเคลื่อนย้ายประชากรในพื้นที่ อีกทั้งยังมีประชากรแฝงอยู่จำนวนมาก จึงอาจจะทำให้จำนวนประชากรของเทศบาลเพิ่มจำนวนขึ้นหรือลดลงในอนาคตได้ จึงนิยมประกอบอาชีพเกี่ยวกับการเกษตรและการรับจ้างทั่วไป โดยมีการจัดตั้งกลุ่มอาชีพเพื่อเป็นการสร้างรายได้ในชุมชน

ข้อมูลด้านประชากร

ข้อมูลด้านสถานที่สำคัญ

	2,616 ครัวเรือน		16 แห่ง
	10,293 คน		13 แห่ง
	11,692 คน		1 แห่ง
รวมประชากรทั้งสิ้น 21,827 คน			1 แห่ง

ศักยภาพตำบล

ประเมินก่อน ตำบลที่ยังไม่สามารถอยู่รอด
ประเมินหลัง ตำบลที่ยังไม่สามารถอยู่รอด

กลไกในการดำเนินงาน

ศึกษาข้อมูลพื้นที่

ทำงานร่วมกับหน่วยงานอปท.และอสม.ในชุมชนเพื่อวิเคราะห์สภาพปัญหาและบริบทของชุมชนร่วมกัน

ประเมินและวิเคราะห์ข้อมูล

ร่วมกันประเมินและวิเคราะห์ข้อมูลชุมชนที่ได้รับ รวมทั้งประเมินและวิเคราะห์ศักยภาพของทรัพยากรในชุมชนที่สามารถนำมาประยุกต์ในการพัฒนาพื้นที่ได้

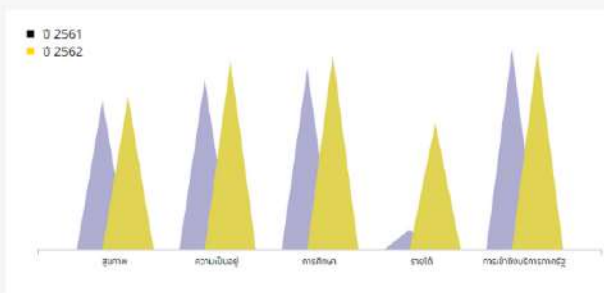
การดำเนินงาน

ทำงานร่วมกับทั้งภาครัฐและเอกชนในการพัฒนาพื้นที่เพื่อให้มีประสิทธิภาพ และสามารถพัฒนากลุ่มเป้าหมายให้มีความรู้สำหรับต่อยอดในอนาคตได้

หน่วยงานที่เกี่ยวข้อง

- เทศบาลนครลำปาง
- เทศบาลเมืองเขลางค์นคร
- โรงพยาบาลส่งเสริมสุขภาพตำบลบ้านโทกหัวช้าง

TPMAP ความต้องการพื้นฐาน 5 มิติ



ผลลัพธ์

- เกิดการจ้างงานในพื้นที่ทั้งหมด 17 อัตรา ได้แก่บัณฑิตจบหมด 8 อัตรา ประชาชน 5 อัตราและนักศึกษา 4 อัตรา
- เกิดการพัฒนาในกลุ่มอาชีพและต่อยอดอาชีพให้มีศักยภาพมากขึ้น
- เกิดการพัฒนาและประชาสัมพันธ์แหล่งท่องเที่ยวให้เป็นที่รู้จักมากขึ้น
- เกิดการตระหนักรู้และการป้องกันการแพร่ระบาดของโรคโควิด-19

ข้อเสนอแนะ

- วิเคราะห์ศักยภาพชุมชนให้ละเอียดมากขึ้น เพื่อหาข้อบกพร่อง
- ใช้เวลาในการทำงานร่วมกับชุมชนให้มากขึ้น เพื่อแลกเปลี่ยนความเห็นและให้ทราบถึงสภาพปัญหาภายใน

โครงการพัฒนาพื้นที่

- พัฒนาสัมมาชีพและสร้างอาชีพในกลุ่มอาชีพชุมชนน้ำพริกกล้วยน้ำว้าคุณภาพ โดยกลุ่มสตรีสุขสวัสดิ์



ผลิตภัณฑ์จากธรรมชาติและสมุนไพร โดยชมรมผู้สูงอายุบ้านบุญเกิด



- การส่งเสริมศักยภาพสิ่งแวดล้อมและแหล่งท่องเที่ยว



ผู้รับผิดชอบ
อาจารย์อรุณฯ จตุพัฒน์รังสี
โทร 091 075 7781