

การดำเนินงานรายตำบล (TSI)

ตำบลบ้านเป่า อำเภอเมือง จังหวัดลำปาง

มหาวิทยาลัยราชภัฏลำปาง

ศึกษาศาสตร์

ประเมินก่อน

ตำบลไม่สามารถอยู่รอด

หลังประเมิน

ตำบลอยู่รอด



ข้อมูลพื้นที่ตำบล

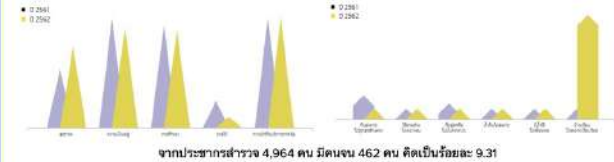


องค์การบริหารส่วนตำบลบ้านเป่า ได้รับการจัดตั้งตามพระราชบัญญัติสภาตำบลและองค์การบริหารส่วนตำบล พ.ศ. 2538 มีลักษณะเป็นที่ราบพื้นที่ส่วนใหญ่เป็นที่อยู่อาศัยและพื้นที่เกษตรกรรม โดยมีแหล่งน้ำสำคัญได้แก่ ลำน้ำแม่ตุ๋ย, ลำน้ำแม่โพ และคลองชลประทาน ฯลฯ และมีภูมิปัญญาที่สำคัญของท้องถิ่น ได้แก่ ข้าวแต๋น และภาษาถิ่นบ้านเป่าเมือง



TPMAP ความต้องการพื้นฐาน 5 มิติ

ความต้องการพื้นฐาน 5 มิติ (ปี พ.ศ. 2561 - 2562)



กลไกการดำเนินงาน

การประชุมทีมงาน/แนะนำทีม

- ผ่านโครงการอำเภออ้อม
- ผ่านเวทีประชาคม
- ผ่านการประชุมของชุมชน

ร่วมกันสำรวจต้นทุน/สภาพปัญหาและความต้องการ

- 1. ต้นทุน**
 - กลุ่มอาชีพชุมชนวิสาหกิจชุมชน/การท่องเที่ยว เช่น เกษตรอินทรีย์ รมูบ้านข้าวแต๋น ผู้ประกอบการ
 - กลุ่มผู้สูงอายุ
 - กลุ่มเด็กและเยาวชน
 - อบต.บ้านเป่า
 - โศก โทรม โศกส. ศาลของพระราชา มุ่งพึ่งพาตนเองอย่างยั่งยืนของตำบลบ้านเป่า
- 2. สภาพปัญหาความต้องการ**
 - การพัฒนาผลิตภัณฑ์ข้าวแต๋นสู่มาตรฐาน
 - การนำผลิตภัณฑ์มาพัฒนาจุดแข็ง จุดขาย
 - การพัฒนาผลิตภัณฑ์ครบวงจรตั้งแต่ผลิต แปรรูป สู่ตลาดเป้าหมาย
 - การตลาดเสริมของเกษตรกร
 - การเชิดชูวัฒนธรรมภูมิปัญญาชุมชน

ผลผลิต

1. ต้นแบบเกษตรกรเกษตรอินทรีย์ และขยายผล ผู้ตรวจแปลง PGS
2. พัฒนาผลิตภัณฑ์ เช่น ข้าวแต๋นสู่ GI/แบรนด์ & สปู จากผลิตภัณฑ์ข้าว/กล้วยผง/สร้างผลิตภัณฑ์ใหม่ 1 เดียวในลำปาง คือ ย่านาง & ใบเตย สกัดเย็น (100%ธรรมชาติ) แบรนด์ "ปันบุญ"
3. สื่อดิจิทัล ชับชานจ๊อยชอ รณรงค์ป้องกันโควิด
4. ชุดความรู้ การปลูกพืชผักสวนครัว ไว้และถนอมกินได้
5. การจัดเก็บค่าธรรมเนียมผู้จัดจำหน่าย ในโครงการนวัตกรรม



พลังภาคีเครือข่าย

ที่ว่าการอำเภอเมือง/สำนักงานพาณิชย์จังหวัด/ตลาดเกษตรกรลำปาง/วสช. เกษตรอินทรีย์เชียงใหม่/วสช. เกษตรอินทรีย์แม่ฮ่องสอน/ตลาดจริงใจ (ห้างสรรพสินค้าเซ็นทรัลพลาซ่า)

การพัฒนาพื้นที่

โจทย์พื้นที่

1. การพัฒนาผลิตภัณฑ์ข้าวแต๋นสู่มาตรฐาน GI
2. การแปรรูปผลิตภัณฑ์ชุมชนมาพัฒนาจุดแข็ง จุดขาย และพัฒนาผลิตภัณฑ์ชุมชน ตั้งแต่ผลิต แปรรูป ขายเอง โดยเน้นตลาดเป้าหมาย
3. การสืบสวนวัฒนธรรมภูมิปัญญาชุมชนคนบ้านเป่า
4. การลดรายจ่าย ในครัวเรือน โดยเน้นการปลูกพืชผักอินทรีย์ และขยายผลสู่รางวัลต้นแบบเกษตรกรเกษตรอินทรีย์ตลอดจนขยายผลสู่ผู้ตรวจแปลง เกษตรอินทรีย์ตามมาตรฐาน PGS

กิจกรรมที่ดำเนินการ

- พัฒนาเกษตรอินทรีย์ต้นแบบ จำนวน 90 ราย และขยายผลสู่ตรวจแปลงตามมาตรฐาน PGS ศึกษาจากที่ วอช. เกษตรอินทรีย์อินทรีย์ ๖.๖๖ เปือ
- พัฒนาผลิตภัณฑ์ชุมชนต้นแบบข้าวแต๋นและกล้วยผง สกัดเย็น โดยเน้นตลาดเป้าหมาย
- สืบสวนเชิงวัฒนธรรมต้นแบบชุมชนคนบ้านเป่า "การเคารพซึ่งกันและกัน ชะรอนเป็นอันหนึ่งอันเดียวกัน"
- สร้างนิทรรศการเชิงวัฒนธรรมในท้องถิ่น คือ ป้าย่านาง & ใบเตย สกัดเย็น (100%ธรรมชาติ)
- พัฒนาผู้ประกอบอาหารข้าวแต๋นให้มาตรฐาน GI เพิ่มขึ้น จำนวน 4 ราย
- ส่งเสริมการปลูกพืชผักอินทรีย์ ผักปลอดสารพิษ และขยายผลสู่รางวัลต้นแบบเกษตรกรเกษตรอินทรีย์ (Organic Power)
- ส่งเสริมการปลูกพืชผักอินทรีย์ ผักปลอดสารพิษ และขยายผลสู่รางวัลต้นแบบเกษตรกรเกษตรอินทรีย์ (Organic Power)
- การสืบสวนเชิงวัฒนธรรมต้นแบบชุมชนคนบ้านเป่า "การเคารพซึ่งกันและกัน ชะรอนเป็นอันหนึ่งอันเดียวกัน"
- การส่งเสริมทีมคนบ้านเป่า ในการสืบสวนเชิงวัฒนธรรมสู่รางวัลต้นแบบเกษตรกรเกษตรอินทรีย์
- การลดรายจ่ายในครัวเรือน โดยเน้นการปลูกพืชผักอินทรีย์ และขยายผลสู่รางวัลต้นแบบเกษตรกรเกษตรอินทรีย์ตลอดจนขยายผลสู่ผู้ตรวจแปลง เกษตรอินทรีย์ตามมาตรฐาน PGS
- การลดรายจ่ายในครัวเรือน โดยเน้นการปลูกพืชผักอินทรีย์ และขยายผลสู่รางวัลต้นแบบเกษตรกรเกษตรอินทรีย์ตลอดจนขยายผลสู่ผู้ตรวจแปลง เกษตรอินทรีย์ตามมาตรฐาน PGS

ผลลัพธ์

1. เกิดการจ้างงานบัณฑิตและประชาชนในท้องถิ่น อีกทั้งชุมชนยังได้รับการพัฒนาสมาชิก และสร้างอาชีพใหม่
2. ผู้รับจ้างได้รับการพัฒนาด้าน Digital Literacy, English Literacy, Financial Literacy, และ Social Literacy ส่วนชุมชนได้ปฏิบัติตามการแลกเปลี่ยนเรียนรู้ด้านเกษตรอินทรีย์ตามมาตรฐาน PGS
3. ลดรายจ่าย เสริมรายได้ เกิดกลไกการขับเคลื่อนเกษตรอินทรีย์ ตั้งแต่ผลิต แปรรูป สู่ตลาดเป้าหมาย (ตลาดนำการผลิต จากห้างสู่ห้าง)
4. มีการจัดเก็บข้อมูลด้านต่างๆ เช่น เกษตรกร, พืช-สัตว์ และอื่นๆ ของท้องถิ่น ในรูปแบบดิจิทัล
5. รางวัลภาพ BANNER หัวข้อ U2T กับภารกิจส่งเสริม สิ่งแวดล้อม

ผลลัพธ์เชิงเศรษฐกิจ

1. ขยายจำนวนสมาชิกแปรรูปเกษตรอินทรีย์เพิ่มขึ้นจำนวน 6 ราย โดยมีตัวแทนกลุ่มชาย ณ ตลาดจริงใจ ห้างสรรพสินค้า เซ็นทรัลพลาซ่า ลำปาง/ตลาดเกษตรกร และตลาดออส.
2. เกิดศูนย์เรียนรู้วิสาหกิจชุมชนจากห้าง. สู่ห้าง (เซ็นทรัลพลาซ่า ลำปาง) ประชาสัมพันธ์บ้านเป่า จำนวน 1 แห่ง
3. จำนวนเกษตรกรต้นแบบเกษตรอินทรีย์เพิ่มขึ้น 90 ราย และผู้ตรวจแปลงตามมาตรฐาน PGS เพิ่มขึ้น 6 ราย ได้รับการคัดเลือกเป็นตัวแทนชุมชนในการนำเสนอผลิตภัณฑ์สู่... ตลาดจริงใจ. มาทานคร เน้นนำของดีเกษตรอินทรีย์จังหวัดสู่ห้างสรรพสินค้าเซ็นทรัลพลาซ่า ชิดลม กทม. (3-7 ธ.ค.64)
4. จำนวนผู้ประกอบการข้าวแต๋นได้รับมาตรฐาน GI เพิ่มขึ้น 4 ราย
5. เกิดผลิตภัณฑ์ใหม่ของชุมชนคนบ้านเป่าแห่งแรกของจังหวัดลำปาง คือ ย่านาง & ใบเตย สกัดเย็น (100%ธรรมชาติ)

ผลลัพธ์เชิงสังคม

1. คุณภาพชีวิตดีขึ้นจากการบริโภคผักปลอดสารพิษ
2. ลดความเสี่ยงจากการอยู่อาศัยในบ้าน ในสถานการณณ์โควิด จากการใช้เวลาว่างในการปลูกพืชผัก
3. ลดรายจ่ายจากการบริโภคผักที่ปลูก
4. สร้างชุมชนแห่งการเรียนรู้จากสินค้าเกษตรอินทรีย์ครบวงจร คือ ผลิต แปรรูป และขยายผล (เน้นตลาดนำการผลิต)
5. เกิดความภาคภูมิใจในผลิตภัณฑ์ใหม่ของชุมชน คือ ย่านาง & ใบเตย สกัดเย็น (100%ธรรมชาติ) แห่งเดียวในลำปาง
6. เกิดความตระหนักรู้ด้านการพัฒนาผลิตภัณฑ์ที่เน้นอัตลักษณ์ (รากของชุมชน) เพื่อพัฒนา จุดแข็ง จุดขาย

ข้อเสนอแนะ (Key Success)

1. หาพันธมิตรเครือข่าย เน้นต้นเค้าเดิม ขยายเครือข่ายเพิ่ม
2. หาตัวจริงในชุมชน เสริมการแลกเปลี่ยนเรียนรู้ ขยายฐานการทำงานร่วม
3. ต้องแบ่งปัน เรียนรู้และสร้างความเข้าใจร่วมกันทีมอว. และชุมชน
4. ต้องค้นหาและส่งเสริมอัตลักษณ์ของเมืองงานให้ได้(ราก) แล้วพัฒนาจุดแข็ง จุดขาย จนเกิดตลาดรองรับ คือตลาดจริงใจ (ห้างสรรพสินค้า เซ็นทรัล ลำปาง)/ ตลาดเกษตรกรลำปาง/ ตลาด รกส. และอื่นๆ

ผู้รับผิดชอบ รองศาสตราจารย์ ดร.พรชนก กองลาด

เบอร์ติดต่อ 097-959-8103

หน่วยงาน มหาวิทยาลัยราชภัฏลำปาง