

# ตำบลต้นธงชัย อำเภอเมือง จังหวัดลำปาง มหาวิทยาลัยราชภัฏลำปาง

ผู้รับผิดชอบ : ผศ.ดร.ฤชตา เนตรจิต  
โทร.097-9242159 มหาวิทยาลัยราชภัฏลำปาง

## ตำบลมุ่งสู่ความยั่งยืน

ศักยภาพตำบล

ประเมินก่อน  
ตำบลมุ่งสู่ความพอเพียง

ประเมินหลัง  
ตำบลมุ่งสู่ความยั่งยืน



### ข้อมูลพื้นฐานตำบลต้นธงชัย

#### ข้อมูลด้านภูมิศาสตร์

ภูมิประเทศส่วนใหญ่เป็นที่ราบกว้าง มีความลาดเอียงจากทิศเหนือลงมาทางทิศใต้ มีเนื้อที่ทั้งหมดประมาณ 40 ตารางกิโลเมตร และมีแหล่งธรรมชาติสำคัญ คือ แม่น้ำวังไหลผ่านทางทิศตะวันออกของตำบล

#### ข้อมูลด้านประชากร

ประชากรทั้งหมด 16,583 คน

ชาย 7,964 หญิง 8,637

13 หมู่บ้าน  
7,833 ครัวเรือน

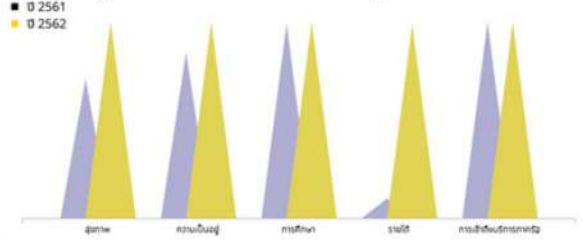
#### ข้อมูลด้านทรัพยากร

แหล่งน้ำ 21 แห่ง

#### ข้อมูลด้านสถานที่สำคัญ

- วัด 12 แห่ง
- มัสยิด 1 แห่ง
- ตลาดสด 3 แห่ง
- โรงเรียน 2 แห่ง
- โรงพยาบาล 2 แห่ง

## TPMAP ความต้องการพื้นฐาน 5 มิติ (ปี 2561-2562) ตำบลต้นธงชัย



### ผลลัพธ์

การจ้างงาน: เกิดการจ้างงานประชาชนทั่วไป บัณฑิตจบใหม่ และนักศึกษาในพื้นที่ จำนวน 18 อัตรา  
ยกระดับเศรษฐกิจและสังคมรายตำบลแบบบูรณาการ โดยมหาวิทยาลัยเป็น SYSTEM INTEGRATOR ทำให้เกิดผลลัพธ์ดังนี้:  
ประชาชนในพื้นที่ได้รับการพัฒนาการศึกษา และองค์ความรู้ด้านการผลิตภัณฑใหม่ นำไปสู่การเพิ่มรายได้ สามารถยกระดับคุณภาพชีวิตได้ดีขึ้น



#### เชิงเศรษฐกิจ

- พัฒนาฝีมือและส่งเสริมสร้างศักยภาพด้านกลุ่มวิสาหกิจชุมชนให้เกิดการพัฒนาผลิตภัณฑ์ของชุมชนที่มีอยู่ในท้องถิ่นและนำมาแปรรูปเป็นผลิตภัณฑ์ใหม่เพื่อเพิ่มรายได้ให้แก่ชุมชนมากขึ้น
- การกระจายรายได้ให้กับชุมชนโดยการส่งเสริมรัฐวิสาหกิจให้สินค้าเข้าถึงตลาดและผู้ให้บริการ



#### เชิงสังคม

- ชุมชนและภาคีเครือข่ายเกิดการมีส่วนร่วมในการช่วยเหลือและการพัฒนาตำบลอย่างบูรณาการ
- มีการร่วมมือกับ รพ.สต. ต้นธงชัย ในการให้ความรู้เกี่ยวกับ COVID-19 และมีการเก็บข้อมูลและผลกระทบอย่างต่อเนื่องเพื่อการช่วยเหลือได้อย่างทั่วถึงและทำให้ชุมชนมีความมั่นใจมากยิ่งขึ้น



### กลไกการดำเนินงาน

#### การศึกษาข้อมูล

การทำงานร่วมกับหน่วยงานเทศบาลตำบล เพื่อได้ง่ายต่อการประเมินสภาพปัญหาและวิเคราะห์กลุ่มเป้าหมายร่วมกัน

#### การประเมินและวิเคราะห์

การลงพื้นที่ประสานหน่วยงานในตำบล เพื่อดูสภาพแวดล้อมชุมชนในการนำมาซึ่งข้อมูล ด้านศักยภาพชุมชนและทรัพยากรชุมชน ที่จะสามารถประยุกต์ใช้ในการดำเนินการพัฒนาได้

#### การดำเนินงาน

การร่วมมือทั้งในภาครัฐและภาคเอกชน ในการดำเนินการพัฒนาศักยภาพให้กับกลุ่มเป้าหมาย เพื่อให้เกิดพัฒนาและต่อยอดองค์ความรู้ใหม่

#### การติดตามการดำเนินงาน

ภาครัฐและเอกชนสานต่อการดูแลในชุมชน เพื่อให้เกิดความต่อเนื่อง ทำให้ชุมชนในกลุ่มเป้าหมายสามารถพึ่งพาตนเองได้ มีงานทำ มีรายได้ และลดปัญหาการว่างงานได้มากยิ่งขึ้น

## การพัฒนาพื้นที่

### โจทย์พื้นที่

- ด้านกลุ่มอาชีพในตำบล จากเดิมกลุ่มอาชีพในตำบล ต้นธงชัยมีการผลิตสินค้าที่ดั้งเดิมและไม่มีตลาดในการส่งออกสินค้าหรือยังไม่เป็นที่รู้จักมากนัก
- ด้านสิ่งแวดล้อม ในตำบลต้นธงชัยในฤดูแล้งทำให้เกิดกิ่งไม้และใบไม้ตกตามพื้นถนนเป็นจำนวนมาก

### กิจกรรมที่ดำเนินการ

- การจัดกิจกรรมอบรมองค์ความรู้ใหม่ให้กับกลุ่มวิสาหกิจชุมชนให้เกิดสินค้าใหม่และผลิตภัณฑ์ใหม่ให้กับชุมชน
- การจัดกิจกรรมที่เป็นมิตรกับสิ่งแวดล้อมโดยการจัดการกิจกรรมโครงการให้ชุมชนเกิดองค์ความรู้ด้านสิ่งแวดล้อม โดยการนำกิ่งไม้และใบไม้มาทำปุ๋ย เพื่อลดจำนวนกิ่งไม้และใบไม้ในพื้นที่

### ข้อเสนอแนะ

อยากให้มีการต่อเนื่องเพื่อช่วยเหลือกลุ่มคนว่างงานและคนในชุมชน เพื่อยกระดับเศรษฐกิจในชุมชน ตลอดจนการทำงานร่วมกันในระดับบุคคล ชุมชน ตำบล และองค์กรมีเป้าหมายร่วมกันเพื่อนำไปสู่การบูรณาการที่มีประสิทธิภาพและประสิทธิผลมากยิ่งขึ้น