

การดำเนินงานรายตำบล (TSI)



ตำบล ชมพู อำเภอ เมืองลำปาง จังหวัด ลำปาง

มหาวิทยาลัย
ราชภัฏลำปาง

ศักยภาพตำบล

ประเมินก่อน
ตำบลยั่งยืน

ประเมินหลัง
ตำบลยั่งยืน

ตำบลมุ่งสู่
ความยั่งยืน

ข้อมูลพื้นที่ตำบลชมพู

ตำบลชมพูตั้งอยู่บริเวณที่ราบลุ่มริมฝั่งแม่น้ำ สังกมส่วนใหญ่เป็นสังคมชนบทกึ่งเมือง มีระยะห่างจากตัวเมืองนครลำปาง ประมาณ 3-5 กิโลเมตร เนื่องจากมีพื้นที่เชื่อมต่อจากใจกลางเมือง จึงมีประชาชนตั้งบ้านเรือนอาศัยอยู่เป็นจำนวนมาก ตลอดจนเป็นพื้นที่ส่วนขยายทางเศรษฐกิจของเมืองลำปาง ประชากรส่วนใหญ่ยังประกอบอาชีพเกษตรกรรมค้าขาย และรับจ้างในโรงงานอุตสาหกรรม

เขตการปกครอง ตำบลชมพู

หมู่ที่1 บ้านยาเข้า หมู่ที่2 บ้านพ่อน,บ้านห้วยหล่อ หมู่ที่3 บ้านศาลาดอน หมู่ที่4 บ้านศรีหมวกเกล้า หมู่ที่5 บ้านภาคเมธ หมู่ที่6 บ้านศรีประจักษ์ หมู่ที่7 บ้านชมพู , บ้านจอมเมือง หมู่ที่8 บ้านหนองยาง หมู่ที่9 บ้านพะตอตัน ,บ้านหนองหัวหงอก หมู่ที่ 10 บ้านต้า หมู่ที่ 11บ้านลำปางกลางตะวันออก หมู่ที่ 12 บ้านร้อง หมู่ที่ 13 บ้านป่าแลว,บ้านกลางทุ่ง หมู่ที่14 บ้านหนองเจริญ

จำนวนประชากรในตำบลชมพู

ครัวเรือนทั้งหมด 8,479 ครัวเรือน
เพศชาย 9,409 คน
เพศหญิง 10,576 คน



14 หมู่บ้าน 20 ชุมชน



วัด 14 แห่ง



รพ.สต. 2 แห่ง

โรงเรียนสังกัด สทฐ. 3 แห่ง

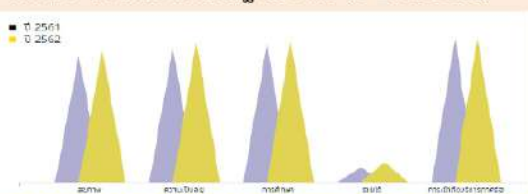


มหาวิทยาลัย 1 แห่ง

ศูนย์พัฒนาเด็กเล็ก 3 แห่ง

ศูนย์การศึกษา คน. 1 แห่ง

TPMAP ความต้องการพื้นฐาน 5 มิติ (ปี 2561-2562)



การพัฒนาพื้นที่ ตำบลชมพู

ประชาชนในพื้นที่ตำบลชมพูส่วนมากมีอาชีพเป็น เกษตรกรรมปลูกข้าว ข้าวโพด เป็นต้น จึงทำให้เกษตรกรส่วนใหญ่มิรายได้ จากการจำหน่ายสินค้าทางการเกษตรเพียงอย่างเดียว ไม่มีรายได้เสริมจากช่องทางอื่น

ดังนั้นจึงได้มีการจัดกิจกรรมที่เป็นการส่งเสริมการสร้างรายได้ให้กับประชาชนในพื้นที่ ได้แก่ กิจกรรมการทำขนมไทยจากแป้งข้าว เช่น ขนมครก,ขนมหม้อแกง ทองมันสด เป็นต้น กิจกรรมส่งเสริมการเลี้ยงไก่ไข่ , กิจกรรมการแกะหัตถ์นางรม และ เต็ดโคมน้อย ,การทำประทีป, การทำเทียนหอม ,การทำยาหม่องสมุนไพรและพืชมะนาว, การทำเทียนหอม ฯ กิจกรรมถ่ายทอดองค์ความรู้ต่าง ๆ มากมาย เช่น ส่งเสริมการยื่นขออนุญาตสถานที่ผลิตอาหาร และการรับรอง มาตรฐานฮอ. , การทำปุ๋ยชีวภาพ จากน้ำหมักชีวภาพ, การเลี้ยงแพนแดง, การเลี้ยงหนอนแมลงทหารดำ , การทำเจลล้างมือแอลกอฮอล์ และหมักน้ำผัก, การปลูกผักไฮโดรโปนิกส์ ฯ



U2T ตำบลชมพู
อำเภอเมืองลำปาง จังหวัดลำปาง



U2T ตำบลชมพู
อำเภอเมืองลำปาง จังหวัดลำปาง



กลไกการดำเนินงาน



การทำงานของทีม U2T ตำบลชมพู ได้เข้าไปมีส่วนร่วมในการพัฒนากิจกรรมต่างๆ มีการวางแผนการทำงาน และการประสานงานอย่างชัดเจน เพื่อเป็นไปตามวัตถุประสงค์ของโครงการยกระดับเศรษฐกิจสังคมแบบบูรณาการ โดยเข้าไปส่งเสริมในด้านการพัฒนาเชิงเศรษฐกิจให้ประชาชนในพื้นที่ตำบลชมพู มีองค์ความรู้ และทักษะในการพัฒนาสินค้าอาชีพและการสร้างอาชีพใหม่ที่สามารถสร้างรายได้และลดรายจ่าย เพื่อนำไปสู่การยกระดับคุณภาพชีวิตที่ดีขึ้น

ผลลัพธ์

เกิดการจ้างงาน เพื่อฟื้นฟูเศรษฐกิจและสังคมจากผลกระทบ ของโรคระบาดไวรัสโคโรน่า (Covid-19) และเพื่อฟื้นฟูเศรษฐกิจ และสังคมที่มีความครอบคลุมในประเด็นต่างๆ ตามปัญหาและความต้องการของชุมชน โดยแบ่งการจ้างงานออกเป็น ดังนี้

1. บัณฑิตจบใหม่ จำนวน 8 คน
2. ประชาชน จำนวน 5 คน
3. นักศึกษา จำนวน 5 คน

เกิดการพัฒนาทักษะ : ผู้จ้างงานได้รับการพัฒนาทักษะต่าง ๆ ทั้ง 4 ด้าน ได้แก่

1. Digital Literacy
2. English Literacy
3. Financial Literacy
4. Social Literacy

มีการเก็บข้อมูล Community Big Data ทุกเดือนลงในระบบ

ผลลัพธ์เชิงเศรษฐกิจ

- 1) ทำให้เกิดการพัฒนาศักยภาพและสร้างอาชีพใหม่ให้แก่ชุมชน ทำให้ประชาชนในพื้นที่ได้รับการพัฒนาความรู้และทักษะใน การฝึกอาชีพ ที่สามารถสร้างรายได้และลดภาระค่าใช้จ่ายนำไปสู่การยกระดับคุณภาพชีวิต
- 2) มีการส่งเสริมยกระดับและพัฒนากลุ่มวิสาหกิจชุมชนสู่การเป็นผู้ประกอบการมืออาชีพ ส่งเสริมการยื่นขออนุญาตสถานที่ผลิตอาหาร และการรับรองมาตรฐาน ฮอ. ได้แก่ กลุ่มแปรรูปผลิตภัณฑ์ทางการเกษตรเมืองเขลางค์ กลุ่มแปรรูปผลิตภัณฑ์และเห็ดยอไฟเป็นเครื่องสำอาง

ผลลัพธ์เชิงสังคม

ประชาชนในตำบลชมพูได้รับการถ่ายทอดองค์ความรู้ เทคโนโลยี นวัตกรรม และภูมิปัญญา เกิดการเรียนรู้และแลกเปลี่ยนความรู้ระหว่างสมาชิกภายในตำบล สร้างชุมชนให้มีความพร้อมและความเข้มแข็ง

ข้อเสนอแนะ มีการพัฒนาส่งเสริมโครงการให้มีความต่อเนื่องของโครงการ โดยคณะทำงาน U2T ตำบลชมพู ได้เข้าไปมีส่วนร่วมร่วมโดยการนำองค์ความรู้เข้าไปพัฒนาพื้นที่ โดยการจัดกิจกรรมอบรมให้ความรู้ในด้านต่างๆ เพื่อให้ประชาชนนำไปพัฒนาให้เกิดอาชีพและ เป็นการต่อยอดทำให้เกิดรายได้หมุนเวียนในชุมชน ชุมชนมีความต้องการศูนย์การเรียนรู้ เกษตรพอเพียงแบบผสมผสาน ซึ่งความสำเร็จนั้นจะเกิดขึ้นได้ต้องอาศัยความร่วมมือของคณะทำงาน U2T ตำบลชมพู หน่วยงานภาครัฐ/เอกชน และประชาชนในพื้นที่

ผู้รับผิดชอบ

อ.ดร.มยุรี ชมภู
เบอร์โทรติดต่อ 093-1388282