

ข้อมูลพื้นฐานตำบลบ้านขอ



พื้นที่ส่วนใหญ่เป็นป่าไม้และภูเขาสูงและบางส่วนเป็นพื้นที่ทำการเกษตรที่มีลักษณะที่ราบสลับเนินเขาและเป็นพื้นที่ราบลุ่มแม่น้ำ โดยมีความลาดเอียงของพื้นที่จากทิศตะวันตกไปสู่อีสตกตะวันออก มีแหล่งน้ำที่สำคัญ คือแม่น้ำแม่ต๋อยและแม่น้ำแม่ก่วม



มีพื้นที่ทั้งหมดประมาณ 220 ตารางกิโลเมตร หรือประมาณ 177,500 ไร่



โรงเรียน 8



วัด 12 + สำนักสงฆ์ 2



อ่างเก็บน้ำ 2



น้ำตก 1

ข้อมูลจำนวนประชากร



มีประชากร 8,088 คน 2,323 ครัวเรือน



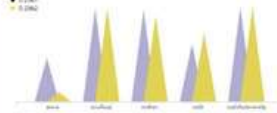
ชาย 4,087 คน



หญิง 4,001 คน

TPMAP

ภาพรวมคนจนในปี 2562
ต.บ้านขอ อ.เมืองปาน ลำปาง



คนจน 736 คน
จากการสำรวจประชากร 5,120 คน

ภาคีเครือข่าย

- องค์การบริหารส่วนตำบลบ้านขอ
- มหาวิทยาลัยราชภัฏลำปาง
- กลุ่มอาชีพในชุมชน
- กลุ่มผู้นำชุมชน
- กลุ่มเด็กและเยาวชน



กิจกรรมคืนข้อมูลสู่ชุมชน เพื่อยกระดับการท่องเที่ยววิถีใหม่



กิจกรรมพัฒนาตำบล

อบรมเตรียมความพร้อมในการจัดการการท่องเที่ยวชุมชน



กิจกรรมอบรมการเตรียมความพร้อมให้บริการที่พัก



อบรมให้ความรู้เกี่ยวกับการเป็นมัคคุเทศก์ชุมชน

กิจกรรมพัฒนาต้นแบบการท่องเที่ยวรูปแบบใหม่

จัดทำแผนผังแนะนำสถานที่ท่องเที่ยวต่างๆ



จัดทำเล่มแนะนำสถานที่ท่องเที่ยวต่างๆ



ผลลัพธ์



- ชุมชนได้รับการพัฒนาสัมมาอาชีพและสร้างอาชีพใหม่



- ชุมชนมีช่องทางในการประชาสัมพันธ์การท่องเที่ยวทางเพจ FACEBOOK บ้านขอ รอคคุณ ปัจจุบันมีผู้เข้าถึงเพจ 99,859 คน (1 ม.ค. 2021 - 8 ธ.ค. 2021)



- ชุมชนมีช่อง You Tube ซึ่งมีคลิปวิดีโอส่งเสริมการท่องเที่ยวตำบลบ้านขอ เพื่อเป็นสื่อในการประชาสัมพันธ์การท่องเที่ยวให้กับตำบล



- คนในชุมชนมีองค์ความรู้ในการทำเศรษฐกิจพอเพียง การทำโฮมสเตย์ การทำแพคเกจท่องเที่ยวเพื่อยกระดับความสามารถของคนในชุมชนในการประกอบอาชีพต่อไป



- ผู้รับจ้างได้เรียนรู้และฝึกทักษะในการทำงานร่วมกับองค์การปกครองส่วนท้องถิ่น และฝึกทักษะอาชีพพร้อมกับคนในชุมชน รวมถึงมีความตระหนักและสร้างการมีส่วนร่วมในการพัฒนาชุมชนของตนเอง

ผู้รับผิดชอบ

รศ.ดร.กนิษฐกานต์ ปิ่นแก้ว เบอร์โทรติดต่อ 088-3355955