

ตำบลแม่วะ

อำเภอเถิน จังหวัดลำปาง

มหาวิทยาลัยราชภัฏลำปาง



ผู้รับผิดชอบ : นางจิระประภา คำราช
เบอร์ติดต่อ : 0896351046

ข้อมูลพื้นฐานของตำบลแม่วะ

ตำบลแม่วะประกอบด้วย 8 หมู่บ้าน ได้แก่ บ้านแม่วะลุ่ม, บ้านแม่วะท่าช้าง, บ้านแม่วะน้ำดิบ, บ้านแม่วะแล้ง, บ้านแม่วะเด่นชัย, บ้านศรีบุญเรือง, บ้านผดุงราษฎร์รังสรรค์และ บ้านแม่วะหลวง

ลักษณะภูมิศาสตร์
ตำบลแม่วะมีลักษณะภูมิประเทศเป็นเทือกเขาทอดยาวทางทิศตะวันออกจากเทศบาลตำบลเถินบุรีเป็นภูเขากั้นเขตตำบลแม่วะกับเทศบาลตำบลเวียงมอก มีพื้นที่ทำนา ทำไร่ ทำสวน ประมาณ 1 ใน 4 ของพื้นที่ทั้งหมดนอกจากนั้นเป็นป่าและภูเขา

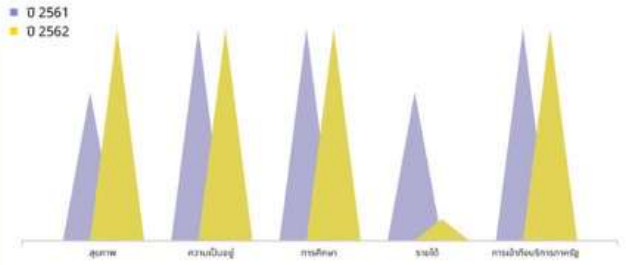
ประเพณีและงานประจำปี

- งานประเพณีของตำบลแม่วะ จะมีงานประจำปี ตานก๋วยสลากภัต
- งานประเพณีหมู่บ้าน ประเพณีขึ้นถ้ำห่ม 3 บ้านน้ำดิบ
- งานประเพณี สรงน้ำพระพุทธรูป ห่ม 6 บ้านแม่วะศรีบุญเรือง
- งานประเพณี สืบชะตาขุนห้วย หมู่ 7 บ้านผดุงราษฎร์รังสรรค์
- งานประเพณีจุดบั้งไฟขอฝน หมู่ 8 บ้านแม่วะหลวง

ผลลัพธ์

1. เกิดการจ้างงาน โดยแบ่งออกเป็น บัณฑิตจบใหม่ 10 คน ประชาชน 6 คน และนักศึกษา 6 คน
2. ยกกระดับเศรษฐกิจและสังคมรายตำบลแบบบูรณาการโดยมหาวิทยาลัย
3. มีการหมุนเวียนเศรษฐกิจภายในชุมชน
4. เกิดการพัฒนาสินค้าอาชีพใหม่และสร้างรายได้ให้คนในชุมชน
5. ส่งเสริมชุมชนลดการใช้สารเคมีและหันมาใช้ปุ๋ยอินทรีย์มากขึ้น

ศักยภาพตำบล >> ประเมินก่อน ตำบลมุ่งสู่ความพอเพียง >> ประเมินหลัง ตำบลยั่งยืน



TPMAP

ความต้องการพื้นฐาน 5 มิติ (ปี 2561-2562) ตำบลแม่วะ



กลไกการดำเนินงาน

1. **ที่ปรึกษา** ประกอบด้วย องค์การบริหารส่วนตำบลแม่วะ, โรงพยาบาลส่งเสริมสุขภาพบ้านแม่วะหลวง, โรงพยาบาลส่งเสริมสุขภาพบ้านแม่วะเด่นชัยและศูนย์การเรียนรู้เศรษฐกิจพอเพียงบ้านแม่วะท่าช้าง
2. **คณะกรรมการทำงานชุมชน** ประกอบด้วย ตัวแทนผู้นำชุมชนในตำบล, กลุ่มปุ๋ยไส้เดือนดินดีบ้านแม่วะน้ำดิบและกลุ่มวิสาหกิจชุมชน
3. **คณะกรรมการมหาวิทยาลัยราชภัฏลำปาง** ประกอบด้วย อาจารย์และผู้จ้างงาน U2T

ภาพกิจกรรม



เกษตรกรที่รู้ผู้เชี่ยวชาญ



การพัฒนาผลิตภัณฑ์ผ้าทอพื้นเมือง



การเก็บข้อมูลเบื้องต้นและการคิดต้นทุนเบื้องต้น



นิทรรศการแสดงผลงาน



การอบรมกระเป๋าสานเส้นพลาสติก



การพัฒนาผลิตภัณฑ์ชาผักหวานท้องถิ่น



การให้ความรู้และป้องกันโรค COVID-19

ข้อเสนอแนะ

โครงการนี้เป็นโครงการที่ดี ควรต่อเนื่อง เพื่อยกกระดับเศรษฐกิจในชุมชน และยังได้ช่วยเหลือบุคคลว่างงาน กระจายรายได้สู่ชุมชน และเพื่อสานต่อกิจกรรมที่ได้ดำเนินการมาจนถึงปัจจุบันให้มีประสิทธิภาพต่อไป