

ตำบลเมืองมาย

อำเภอแจ้ห่ม จังหวัดลำปาง มหาวิทยาลัยราชภัฏลำปาง



ข้อมูลพื้นฐาน

สภาพภูมิประเทศ

ตำบลเมืองมาย มีสภาพภูมิประเทศส่วนใหญ่เป็นภูเขาสลับซับซ้อน ที่ราบส่วนมากอยู่ตามริมฝั่งลำห้วยแม่ต้า และลำห้วยแม่คี่ สภาพป่าค่อนข้างมีความสมบูรณ์

ประกอบด้วย 6 หมู่บ้าน

1. บ้านแม่เป็น
2. บ้านนาใหม่
3. บ้านนางาม
4. บ้านไผ่งาม
5. บ้านไผ่แพะ
6. บ้านไผ่ทอง



49.66%



50.34%



1,061 ครัวเรือน



5 แห่ง



1 แห่ง



5 แห่ง

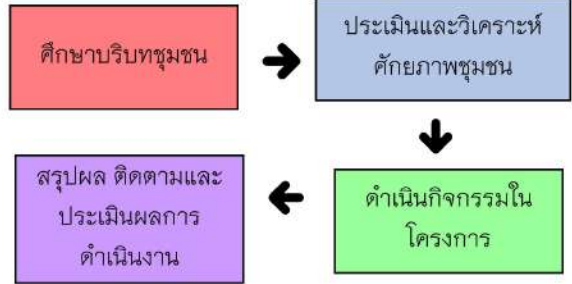


2 แห่ง

ศักยภาพตำบล

ประเมินก่อน ตำบลที่ยังไม่สามารถอยู่รอด
ประเมินหลัง ตำบลมุ่งสู่ความยั่งยืน

กลไกการดำเนินงาน



โจทย์ในการพัฒนาพื้นที่

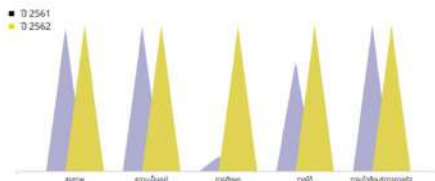
พัฒนาสัมมาชีพ

1. ค้นหาศักยภาพของผลิตภัณฑ์ชุมชนเพื่อนำไปสู่การยกระดับ
2. พัฒนาผลิตภัณฑ์ชุมชน
3. จัดทำสื่อประชาสัมพันธ์ผลิตภัณฑ์ชุมชน

การยกระดับการท่องเที่ยว

1. ค้นหาศักยภาพของแหล่งท่องเที่ยว
2. ส่งเสริม พัฒนา จัดทำ Storytelling และประชาสัมพันธ์แหล่งท่องเที่ยว

TPMAP ความต้องการพื้นฐาน 5 มิติ



ผลการดำเนินงาน

1. เกิดการจ้างงานประชาชน บัณฑิต และนักศึกษา ในพื้นที่
2. ผู้รับจ้างได้พัฒนาทักษะ ด้านการเงิน ด้านดิจิทัล ด้านสังคม และด้านภาษา
3. เกิดการจัดทำข้อมูล community big data
4. เกิดการฟื้นฟูเศรษฐกิจและสังคมในพื้นที่ตามปัญหาและความต้องการของชุมชน
5. เกิดการพัฒนาและประชาสัมพันธ์ผลิตภัณฑ์และแหล่งท่องเที่ยวในตำบลเมืองมาย

กิจกรรมพัฒนาตำบล

1. วิเคราะห์และประเมินศักยภาพด้านผลิตภัณฑ์ชุมชนเพื่อนำไปสู่การยกระดับ
2. ร่วมกันกำหนดกรอบและแผนการทำงานในพื้นที่
3. ฝึกอบรมเชิงปฏิบัติการภาษาอังกฤษและคอมพิวเตอร์พื้นฐานเพื่อการท่องเที่ยว
4. การฝึกอบรมเชิงปฏิบัติการด้านการทำ StoryTelling ของแหล่งท่องเที่ยว
5. การจัดทำ Story Telling ของแหล่งท่องเที่ยว
6. ทำสื่อประชาสัมพันธ์ให้กับพื้นที่ตำบลเมืองมาย
7. พัฒนาข้อมูลเชิงพื้นที่สารสนเทศภูมิศาสตร์สำหรับการศึกษาดูงานชุมชน ภูมิกายภาพและภูมิสังคม
8. พัฒนาสื่อออนไลน์ของผลิตภัณฑ์ OTOP
9. จัดทำแผนที่เพื่อการท่องเที่ยวตำบลเมืองมาย
10. จัดทำ Story Telling ของผลิตภัณฑ์ OTOP

ผู้รับผิดชอบ

อ.ชนมร์นัช สุวรรณ

เบอร์โทรศัพท์ 063-4466976

ภาพการดำเนินกิจกรรมต่าง ๆ



สามารถดูข้อมูลเพิ่มเติมได้ที่



ข้อเสนอแนะ

อยากให้มีความต่อเนื่อง เพื่อช่วยเหลือกลุ่มคนว่างงานและกลุ่มคนในชุมชน โครงการนี้ทำให้ตำบลต่าง ๆ มีความเข้มแข็งมากขึ้น สามารถช่วยฟื้นฟูเศรษฐกิจของชุมชนในช่วงสถานการณ์ของโควิด 19