



## ข้อมูลพื้นฐานตำบลแจ้ห่ม

ตำบลแจ้ห่มมีสภาพกายภาพที่เป็นเขตรอบล้อมรอบไปด้วยภูเขา มีแม่น้ำวังไหลผ่านภายในเขตตำบลแจ้ห่ม และมีแม่น้ำสายย่อยที่เชื่อมตำบลแจ้ห่มกับตำบลลวี่ชตนคร

ด้านทิศเหนือ ตั้งแต่อหลกเขตที่ 1 ซึ่งตั้งอยู่ริมแม่น้ำสายฝั่งตะวันออก ที่อยู่ห่างจากโรงเรียนบ้านหนองนาเวียง ไปทางทิศตะวันตกเฉียงเหนือเป็นระยะทาง 200 เมตร จากหลักเขตที่ 1 เป็นเส้นตั้งฉากกับถนนสายไปอำเภอวังเหนือไปทางทิศตะวันออก เป็นระยะ 1,100 เมตร ซึ่งเป็นหลักเขตที่ 2

ด้านทิศตะวันออก จากหลักเขตที่ 2 เป็นเส้นขนานกับถนนสายแจ้ห่ม-วังเหนือ ไปทางทิศใต้จากฝั่งเหนือของแม่น้ำวัง ซึ่งเป็นหลักเขตที่ 3

ด้านใต้ จากหลักเขตที่ 3 เรียบตามฝั่งเหนือของแม่น้ำวังไปทางทิศตะวันตก จุดฝั่งเหนือของแม่น้ำสายย่อยที่บรรจบกับแม่น้ำวัง ซึ่งเป็นหลักเขตที่ 4

ด้านตะวันตก จากหลักเขตที่ 4 เรียบตามฝั่งเหนือและฝั่งตะวันออกของแม่น้ำสายย่อยไปทางทิศเหนือจนบรรจบกับหลักเขตที่ 1

## การพัฒนาเพื่อแก้ไขปัญหาคความยากจนภายใต้ 16 เป้าหมาย

- การพัฒนาสินค้าอาชีพ และสร้างอาชีพใหม่ เช่น การยกระดับ OTOB และอาชีพอื่นๆ
- การสร้างและพัฒนา Creative Economy (การยกระดับการท่องเที่ยว)
- การนำองค์ความรู้ไปช่วยบริการชุมชน(Healthcare/เทคโนโลยี ด้านต่างๆ)
- การส่งเสริมด้านสิ่งแวดล้อม/Circular Economy (การเพิ่มรายได้หมุนเวียนให้แก่ชุมชน)

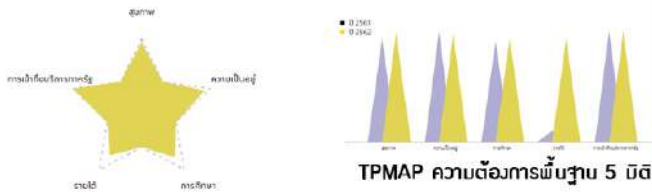


## ภาคีเครือข่าย



- องค์กรบริหารส่วนตำบลแจ้ห่ม
- มหาวิทยาลัยราชภัฏลำปาง
- วิทยาลัยการอาชีพแจ้ห่ม
- โรงพยาบาลแจ้ห่ม
- โรงเรียนแจ้ห่มวิทยา
- ศูนย์การศึกษาเกษตรและนันทนาการตำบลแจ้ห่ม (กศ.อำเภอแจ้ห่ม)
- กลุ่มผู้นำชุมชนตำบลแจ้ห่ม
- กลุ่มอาชีพในชุมชนตำบลแจ้ห่ม
- กลุ่มเด็กและเยาวชนตำบลแจ้ห่ม
- กลุ่มผู้สูงอายุตำบลแจ้ห่ม
- เทศบาลตำบลแจ้ห่ม

## TPMAP



ภาพรวมคนจน ปี 2564 ของตำบลแจ้ห่ม อำเภอแจ้ห่ม จังหวัดลำปาง พบว่ามีผู้ตอบแบบสอบถาม ครึ่งเรือนที่ได้รับการสำรวจ(จปฐ) 2,545 ครึ่งเรือน ครึ่งเรือนยากจน(จปฐ) 40 ครึ่งเรือน ผู้ตอบแบบสอบถามจำนวน(จปฐ) 6,182 คน คนยากจน(จปฐ) 95 คน มีคนจนเป่าหมาย คือคนจน(จปฐ) ที่ไปลงทะเบียนสวัสดิการแห่งรัฐ 43 คน คิดเป็นสัดส่วนเป่าหมาย 0.70%

## กิจกรรมพัฒนาตำบล

- กิจกรรมส่งเสริมงานฝีมือหัตถกรรมผ้าทอโครเชต์ กลุ่มหสพีฟ้า บ้านหนองนาเวียง หมู่ 8
- กิจกรรมส่งเสริมงานฝีมือหัตถกรรม ดินเผาปั้นทอ ช้าวตัก บ้านม่วง หมู่ 6
- กิจกรรมพัฒนาผลิตภัณฑ์ผ้าทอโครเชต์ โดยพัฒนารูปแบบบรรจุภัณฑ์ให้ทันสมัยและดึงดูด
- กิจกรรมพัฒนา ดินเผาปั้นทอและช้าวตักเพื่อเพิ่มมูลค่าและหาหน้ะกานการใช้งานประดับตกแต่ง
- กิจกรรมลมพื้นที่สำรวจโควิด-19
- กิจกรรมจัดอบรมการทำสเปรย์แอลกอฮอล์และเจลแอลกอฮอล์ให้แก่คนในชุมชน
- กิจกรรมจัดอบรมเพื่อส่งเสริมอาชีพงานฝีมือหัตถกรรม ผ้าทอโครเชต์ ดินเผาปั้นทอ และช้าวตัก ให้แก่คนในชุมชน
- กิจกรรมสำรวจเก็บข้อมูล CBD (Community Big Data)
- กิจกรรมส่งเสริมการตลาดออนไลน์ผลิตภัณฑ์ ผ้าทอโครเชต์ ดินเผาปั้นทอ ช้าวตัก
- กิจกรรมโครงการยกระดับเศรษฐกิจและสังคมรายตำบลแบบบูรณาการ

## ผลลัพธ์

1. พัฒนาชุมชนให้มีสมรรถนะในการจัดการสูง
2. ช่วยให้เกิดการจัดการทรัพยากรอย่างเป็นระบบ
3. ช่วยให้สามารถวิเคราะห์วิสาหกิจชุมชนและสถาบันการเงินชุมชน
4. ช่วยในการสร้างสัมมาชีพในพื้นที่
5. ส่งเสริมเกษตรพอเพียงและอาหารปลอดภัย
6. ช่วยให้มีแหล่งน้ำประจําครอบครัว
7. ช่วยจัดการวิสาหกิจชุมชน
8. ฝึกอบรมทักษะอาชีพ
9. มีการจัดการโครงสร้างพื้นฐานทางกายภาพ สิ่งแวดล้อม พลังงาน
10. ส่งเสริมความปลอดภัยในพื้นที่
11. พัฒนาคุณภาพกลุ่มประาษา
12. พัฒนาระบบสุขภาพคนในพื้นที่
13. ส่งเสริมศูนย์การเรียนรู้ตำบล
14. ส่งเสริมระบบยุติธรรมในชุมชน
15. ส่งเสริมระบบการสื่อสารชุมชน
16. ส่งเสริมตำบลทําคความดี

## ปราชญ์ชุมชน

**นางบัวคำ สุรินทร์**  
อายุ 60 ปี  
บ้านเลขที่ 232 บ้านหนองนาเวียง หมู่ 8  
ตำบลแจ้ห่ม อำเภอแจ้ห่ม จังหวัดลำปาง

เป็นผู้มีประสบการณ์ที่โดดเด่น และถนัดเรื่อง ภูมิปัญญา โดยสามารถถ่ายทอดความรู้ให้กับคนในชุมชนได้เป็นอย่างดี โดยเป็นผู้มีความรู้เกี่ยวกับภูมิปัญญาท้องถิ่น 26 คน

ชำนาญการด้านวิถีชีวิตวิถีการให้ความรู้แก่คนในชุมชนอยู่หลายครั้ง และเป็นผู้มีความรู้ที่นำไปช่วยคนในชุมชนได้เป็นอย่างดี เช่น การทำอาหารพื้นบ้าน การทำขนมพื้นบ้าน การทำอาหารพื้นบ้าน การทำอาหารพื้นบ้าน การทำอาหารพื้นบ้าน

**นายสุระพล จันทร์ศรี**  
บ้านเลขที่ 310 บ้านอ้อมสี หมู่ที่ 5  
ตำบลแจ้ห่ม อำเภอแจ้ห่ม จังหวัดลำปาง

ผู้ที่ทำเรื่องเกี่ยวกับเกษตรหรือ Smart Farmer บ้านอ้อมสี หมู่ 5 ในตำบลแจ้ห่ม โดยปลูกพืชผสมผสานทั้งในและนอกแปลง และเลี้ยงสัตว์ที่ประสบความสำเร็จในชุมชน อาทิ กบ และปู เป็นต้น ซึ่ง Smart Farmer ของคุณและนำเทคโนโลยีเข้ามาใช้ในการเกษตรเพื่อให้เกิดประสิทธิภาพในการผลิตมากที่สุด รวมถึงการเก็บข้อมูลและทำข้อมูลเกษตรต่างๆ ผ่านแอปพลิเคชันของปราชญ์ชุมชน เมื่อมีกลุ่มคน วัตถุประสงค์ ที่มีการปลูก การเลี้ยง การวิจัยที่ทันสมัย และมี Smart Farmer ที่สามารถทำเรื่องของตนกับชุมชนได้ เป็นที่ปรึกษาและช่วยกันพัฒนาองค์ความรู้ให้กับคนในชุมชน โดยทางนี้ยังมีปราชญ์ชุมชนที่สนใจเรื่อง Smart Farmer

## แหล่งท่องเที่ยว



## ภาพกิจกรรมพัฒนาพื้นที่

กิจกรรม  
สนวนวิฑาจาและแอลกอฮอล์โควิด

กิจกรรม  
ทำความสะอาดพัฒนาชุมชน

กิจกรรม  
เชิญชวนฉีดวัคซีนในชุมชน

การพัฒนาผลิตภัณฑ์  
ให้เข้าสู่ตลาดออนไลน์

การถ่ายทำสื่อเพื่อใช้ในการพัฒนาผลิตภัณฑ์

โครงการยกระดับเศรษฐกิจและสังคมรายตำบลแบบบูรณาการ