

# ตำบลนาแสง

อำเภอเกาะคา จังหวัดลำปาง



มหาวิทยาลัยราชภัฏลำปาง

ศักยภาพ

ประเมินก่อน  
ตำบลไม่สามารถอยู่รอด

ประเมินหลัง  
ตำบลไม่สามารถอยู่รอด

## ข้อมูลพื้นที่ตำบล

สภาพภูมิศาสตร์

ตำบลนาแสง ตั้งอยู่ทางทิศใต้ของอำเภอเกาะคา ห่างจากอำเภอประมาณ 15 กิโลเมตรและห่างจากตัวจังหวัดลำปาง ประมาณ 30 กิโลเมตร เขตการปกครองแบ่งออกเป็น 8 หมู่บ้าน ได้แก่

หมู่บ้านตำบลนาแสง

1. บ้านหาดปู่ดำ
2. บ้านแม่โฮ
3. บ้านนาแก้วตะวันออก
4. บ้านเกาะคา-แม่หยวก
5. บ้านสองแควพัฒนา
6. บ้านนาแสง
7. บ้านนาแก้วใต้
8. บ้านใหม่เตาปูน

แผนที่ตำบลนาแสง



พื้นที่ 138 ตร.กม./86,250 ไร่



โรงเรียน  
2 แห่ง



วัด  
8 แห่ง



รพ.สต.  
2 แห่ง



แหล่งน้ำ  
2 แห่ง



ชาย 1,663 คน  
50.18%



หญิง 1,651 คน  
49.82%

## กลไกการดำเนินงาน

- การร่วมกับวิเคราะหฺและประเมินศักยภาพโดยชุมชนด้านผลิตภัณฑ์ชุมชนเพื่อนำไปสู่การพัฒนาผลิตภัณฑ์ที่เดิมและพัฒนาเป็นผลิตภัณฑ์ใหม่และกิจกรรมการท่องเที่ยวการท่องเที่ยว
- การประสานความร่วมมือกับเครือข่าย
- ดำเนินการจัดกิจกรรมตามเป้าหมายที่กำหนดไว้
- การติดตามประเมินผลการจัดกิจกรรม
- สรุปผลการจัดกิจกรรม



## ผลลัพธ์

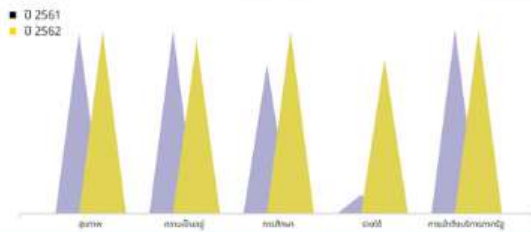
- เกิดการจ้างงานโดยแบ่งเป็นบัณฑิต 8 คน ประชาชน 5 คนและนักศึกษา 5 คนและทุกคนได้รับการพัฒนาทักษะ
- มีการจัดเก็บข้อมูล Community Big Dataของตำบล
- การจัดกิจกรรมเพื่อยกระดับเศรษฐกิจและสังคมรายตำบลแบบบูรณาการ
- มีแหล่งเรียนรู้ภูมิปัญญาชุมชน



## TPMAP ความต้องการพื้นฐาน 5 มิติ

ความต้องการพื้นฐาน 5 มิติ (ปี2561-2562)

ข้อมูลคนจนจากการสำรวจ 3,314 คน มีจำนวน 23 คน



## ผลลัพธ์เชิงเศรษฐกิจ

- การต่อยอดผลิตภัณฑ์ชุมชนเดิมและพัฒนาผลิตภัณฑ์ใหม่จากทรัพยากรในท้องถิ่น
- การสร้างศักยภาพชุมชนในการผลิตสินค้าชุมชนจากทรัพยากรในท้องถิ่น
- การลดต้นทุนในการซื้อปุ๋ยในการทำการเกษตร และการลดค่าใช้จ่ายในการซื้อผลิตภัณฑ์สมุนไพร ใช้ในครัวเรือน
- มีช่องทางในการจำหน่ายผลิตภัณฑ์ชุมชนเพิ่มขึ้นผ่านทางออนไลน์

## ผลลัพธ์เชิงสังคม

- ชุมชนเกิดความร่วมมือและความสามัคคีในชุมชน
- เกิดการแก้ปัญหาภูมิปัญญาในชุมชนผ่านแหล่งเรียนรู้ของตำบล
- ผู้สูงอายุมีความสุขจากการทำกิจกรรมร่วมกับ
- เกิดการเชื่อมกลุ่มกันในสังคมมากขึ้น

## ข้อเสนอแนะ

ควรมีการดำเนินโครงการ U2T ในระยะที่ 2 เพื่อสานต่อกิจกรรมที่ได้ดำเนินการ ในระยะที่ 1 รวมถึงทำให้เกิดการจ้างงานคนในพื้นที่ นอกจากนี้ทำให้เกิดแรงงานคืนถิ่น สืบถอดความรู้ภูมิปัญญาของท้องถิ่นต่อไป

## แผนที่ท่องเที่ยวตำบลนาแสง



ผู้รับผิดชอบ  
อ.ทศศิษฐ์ สัตตรัตน์ชจร  
เบอร์โทรศัพท์ 089-9980463  
U2T ตำบลนาแสง อำเภอเกาะคา จังหวัดลำปาง

## การพัฒนาพื้นที่ตำบลนาแสง

โจทย์พื้นที่

- ชุมชนมีทรัพยากรท้องถิ่นที่สามารถพัฒนาเป็นผลิตภัณฑ์ชุมชนโดยการพัฒนาทักษะจากผลิตภัณฑ์ชุมชนเดิมและพัฒนาผลิตภัณฑ์ใหม่จากทรัพยากรในท้องถิ่น
- ชุมชนมีการจัดการท่องเที่ยวในหมู่บ้านแต่ยังขาดเรื่องการพัฒนากิจกรรมการท่องเที่ยวเชิงสร้างสรรค์ ที่รองรับวิถีใหม่
- ชุมชนมีภูมิปัญญาท้องถิ่นที่สืบทอดแต่ยังขาดการถ่ายทอดองค์ความรู้ แหล่งเรียนรู้ของตำบล

## กิจกรรมที่ดำเนินการ

การพัฒนาสมาชิกและสร้างอาชีพใหม่	<ul style="list-style-type: none"> <li>• การแปรรูปสมุนไพร</li> <li>• การพัฒนาผลิตภัณฑ์จากเชือกกล้วย</li> </ul>	
การสร้างและพัฒนากิจกรรมระดับ Creative Economy	<ul style="list-style-type: none"> <li>• การพัฒนาการท่องเที่ยวเชิงสร้างสรรค์</li> <li>• การอนุรักษ์ทรัพยากรทางวัฒนธรรม</li> </ul>	
การนำองค์ความรู้ไปฐานบริการชุมชน	<ul style="list-style-type: none"> <li>• การสร้างแหล่งเรียนรู้และถ่ายทอดภูมิปัญญา การจักสาน การทอผ้า การตีมีด</li> </ul>	
การส่งเสริมสิ่งแวดล้อมและการเพิ่มรายได้	<ul style="list-style-type: none"> <li>• การส่งเสริมการตลาด</li> <li>• การเลี้ยงไส้เดือนดิน</li> <li>• การสร้างมูลค่าเพิ่มจากมูลสัตว์</li> </ul>	