

# ตำบลนาแก้ว

อำเภอเกาะคา จังหวัดลำปาง มหาวิทยาลัยราชภัฏลำปาง



## ศักยภาพตำบล

ประเมิน (ก่อน)  
ไม่ฟื้นความยากลำบาก

ประเมิน (หลัง)  
ไม่ฟื้นความยากลำบาก

## ข้อมูลพื้นฐาน

### สถานทางภูมิศาสตร์

- เป็นที่ราบลุ่ม ทางทิศตะวันออกมีแม่น้ำวังไหลผ่านตลอดทั้ง ๆ หมู่บ้านทิศตะวันตกเป็นเขคป่าสงวนเขตการปกครองแบ่งเป็น ๑ หมู่
1. บ้านสองแควเหนือ
  2. บ้านสองแควใต้
  3. บ้านสบคำ
  4. บ้านนาแก้วตะวันตก
  5. บ้านจอมปิง
  6. บ้านศรีดอนบุญ
  7. บ้านป่าเข
  8. บ้านพระธาตุจอมปิง
  9. บ้านสองแควสันติสุข

### วัฒนธรรม

- ประเพณีลอยกระทง
- ประเพณีแห่ไม้ค้ำศรี
- ประเพณีแปดเป็ง
- ประเพณีคานก้วยสลาก



วัด 11 แห่ง



รพ. สต 2 แห่ง



โรงเรียน 4 แห่ง



อ่างเก็บน้ำ 8 แห่ง

### ประชากร



หญิง 4,896 คน ชาย ๑,728 คน

## ภาคีเครือข่าย



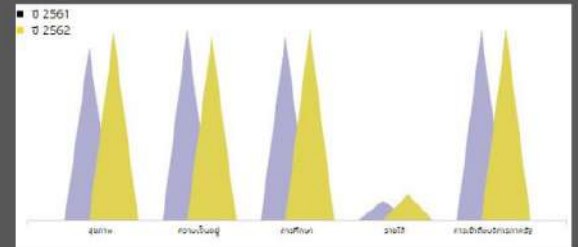
ศูนย์มานุษยวิทยาสิรินธร (องค์การมหาชน)

## กลไกการดำเนินงาน

- การสร้างและพัฒนา CREATIVE ECONOMY (การยกระดับการท่องเที่ยว)
- การนำองค์ความรู้ไปช่วยบริการชุมชน HEALTHCARE/เทคโนโลยีด้านต่างๆ
- การส่งเสริมด้านสิ่งแวดล้อม CIRCULAR ECONOMY

## TPMAP ความต้องการพื้นฐาน 5 มิติ

ครัวเรือนที่ได้รับการสำรวจ (จปฐ)	2,820
ครัวเรือนยากจน (จปฐ)	605
คนที่ได้รับการสำรวจ (จปฐ)	6,005
คนยากจน (จปฐ)	1,557



## กิจกรรมพัฒนาพื้นที่

1. การรายงานผลการดำเนินโครงการ บ2T นาแก้ว ในวันที่ 20 มีนาคม 2564 ณ ชุมชนนาแก้ว โดยรายงานแก่
  - รัฐมนตรีว่าการกระทรวงการอุดมศึกษา วิทยาศาสตร์ วิจัยและนวัตกรรม (อว.) ศ.พิเศษ ดร.เอนก เหล่าธรรมทัศน์
  - ปลัดกระทรวงการอุดมศึกษา วิทยาศาสตร์ วิจัยและนวัตกรรม (อว.) ศ.นพ. สรยุทธ สุประดิษฐ์
  - ผู้อำนวยการจังหวัดลำปาง นายณรงค์ศักดิ์ โอสถธนากร



### 2. โครงการจัดการความรู้จากพุทธศิลป์ชุมชนนาแก้ว



### ๖. กิจกรรมทำทะเบียนและทำความเข้าใจอาสาสมัคร



### ๗. โครงการถ่ายทอดความรู้ด้านการอนุรักษ์ผลิตภัณฑ์ชุมชน



### ๘. กิจกรรมการทำคอนเสิร์ต



### ๙. กิจกรรม U2T สู้ภัย COVID



### ๑๐. นำผลิตภัณฑ์จากชุมชนไปจำหน่ายในงานนิทรรศการแสดงผลงานการดำเนินกิจกรรม บ2T มหาวิทยาลัยราชภัฏลำปาง ณ ศูนย์การค้าเซ็นทรัลพลาซาลำปาง



## ผลลัพธ์

- 1
- 2
- 3
- 4
- 5

เกิดการจ้างงานประชาชน บัณฑิตนักศึกษา จำนวน 21 คน

เกิดการจัดทำฐานข้อมูลขนาดใหญ่ของชุมชน COMMUNITY BIGDATA

ผู้รับจ้างได้รับการพัฒนาทักษะต่างๆ ผ่านการจัดอบรมออนไลน์

โครงการพัฒนาริบทักนาแก้วสามารถรู้หรือมีพื้นฐานจากของชุมชนนำมาสู่การเป็นชุมชนที่มีอัตลักษณ์ พร้อมต่อยอดผลิตภัณฑ์ชุมชนเชิงสร้างสรรค์

การสนับสนุนการเฝ้าระวังการแพร่ระบาดของ COVID 19

## ผู้รับผิดชอบ

ดร.ปิ่นนิต ทิลาญา

เบอร์โทร 0814711210  
หน่วยงาน มหาวิทยาลัยราชภัฏลำปาง