

ตำบลเกาะคา อำเภอเกาะคา จังหวัดลำปาง

ข้อมูลพื้นฐานตำบลเกาะคา

ศักยภาพตำบล

ประเมินก่อนการพัฒนา
ตำบลที่ยังไม่สามารถอยู่รอด

ประเมินหลังการพัฒนา
ตำบลที่ยังไม่สามารถอยู่รอด

ตำบลเกาะคา ตั้งอยู่ในพื้นที่อำเภอเกาะคา ติดกับพื้นที่ของ 4 ตำบล คือ ตำบลท่าผา ตำบลนาแก้ว ตำบลไหล่หิน และตำบลลำปางหลวง ตำบลเกาะคา ตั้งอยู่ในเขตภาคเหนือตอนบนอยู่สูงจากระดับน้ำทะเลประมาณ 270 เมตร สภาพพื้นที่โดยทั่วไปเป็นที่ราบริมฝั่งแม่น้ำ โดยมีแม่น้ำแม่วังไหลผ่านตรงกลางพื้นที่ห่างจากกรุงเทพฯ ตามเส้นทางหลวงแผ่นดินสายพหลโยธิน สายเอเชียประมาณ 590 กิโลเมตร



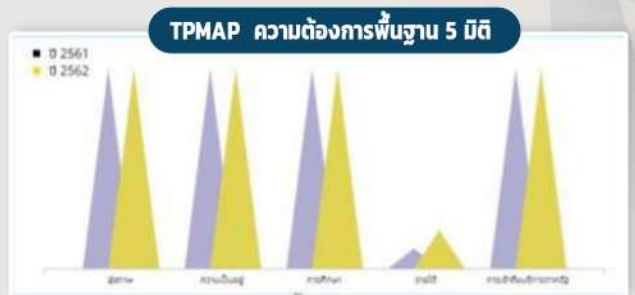
แหล่งน้ำ 2 แห่ง



โรงเรียน 6 แห่ง



วัด 7 แห่ง



ผลลัพธ์

- ✓ ชุมชนได้รับการพัฒนาสัมมาอาชีพและสร้างอาชีพใหม่
- ✓ คนในชุมชนมีคุณภาพชีวิตที่ดี มีแหล่งอาหารที่เพียงพอสำหรับเลี้ยงชีพตนเอง
- ✓ ผลิตภัณฑ์ผ้าพื้นเมืองและผ้ามัดข้อมของชุมชนได้รับการพัฒนายกระดับสินค้าและการกระจายสินค้าเพื่อให้เกิดการกระจายรายได้สู่ชุมชน
- ✓ ชุมชนสามารถนำองค์ความรู้และภูมิปัญญามาพัฒนากิจกรรมในแหล่งท่องเที่ยวได้

ผู้รับผิดชอบ

ศศ.ณิกรุตม์ ประเทืองบริบูรณ์
เบอร์โทรติดต่อ 085-3545446

