

# ตำบลทรายทองดินใต้

## เขตคลองสามวา กรุงเทพมหานคร

### มหาวิทยาลัยเกษตรศาสตร์



## ข้อมูลพื้นฐาน

- สถานของตำบล โดยทั่วไป เป็นท้องทุ่ง มีคลองแสมแสนผ่านกลางพื้นที่ และมีคลองหลายสายเชื่อมต่อกันเป็นดงปลาคา
- ตำบลทรายทองดินใต้ ประกอบด้วย 18 ชุมชน

จำนวนประชากรทั้งหมด 11,816 แบ่งเป็น

ชาย 6,125

หญิง 5,691

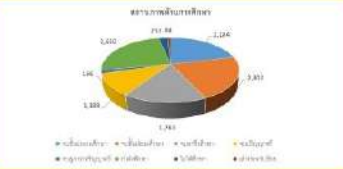
วัด 1 แห่ง

มัสยิด 5 แห่ง

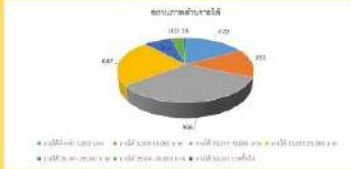
โรงเรียน 9 แห่ง

ตลาด 1 แห่ง

ข้อมูลด้านการศึกษา



ข้อมูลด้านรายได้



## ipmap ความต้องพื้นฐาน 5 มิติ

รูปสถานการณ์ทั้ง 5 มิติ

ก่อน

รูปสถานการณ์ทั้ง 5 มิติ

หลัง

## กิจกรรมนันทนาการ

กิจกรรมนิพนหาผู้ประกอบการจากเดิมและยกระดับผลิตภัณฑ์ที่มีอยู่ภายในตำบล

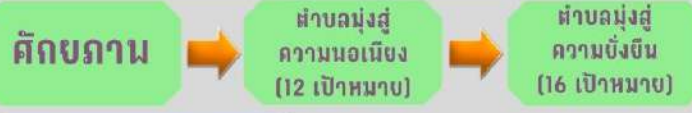
กิจกรรมการยกระดับสินค้าและผลิตภัณฑ์ด้วยนาพรุนอาหารปลอดภัย

กิจกรรมสร้างผู้ประกอบการรายใหม่

กิจกรรมสร้างผู้ประกอบการรายใหม่

การสำรวจและเฝ้าระวัง COVID-19

กิจกรรมการสร้างเทคโนโลยีดิจิทัลแพลตฟอร์ม Facebook Page



## ผลิตภัณฑ์

ผลิตภัณฑ์ชุมชน 20 คน

- ปีฐาน 10 คน
- บุคลากร 5 คน
- ผลิตภัณฑ์ 5 คน

การแนะนำทักษะเชิง 4 ด้าน

- SET e-Learning
- Social Literacy
- English Competency
- Digital Literacy

เนื้อหาสาระสำคัญของชุมชน Community Big Data 7/10 ด้าน ได้แก่

1. ผู้ที่เข้ามาเกี่ยวข้อง
2. แหล่งข้อมูล : ทั้งหมด 4 ฐาน
3. กลุ่ม-วิสาหกิจ : ทั้งหมด 4 แห่ง
4. จำนวนทางไปท้องถิ่น : ทั้งหมด 36 ราย
5. รายการที่ผ่าน : ทั้งหมด 21 แห่ง
6. แหล่งข้อมูลท้องถิ่น : ทั้งหมด 2 ชนิด คือ ผลิตภัณฑ์และเรื่องทั่วไป
7. วัสดุท้องถิ่น : ทั้งหมด 26 ชนิด โดยลักษณะการใช้งาน เช่นนั้น ใช้เป็นยา, เป็นส่วนผสม, เป็นอาหารสัตว์
8. สินค้าท้องถิ่น : ทั้งหมด 15 ชนิด เช่น ข้าวหอมมะลิ, ข้าวเหนียว, ผักขึ้นฉား, ผักคะน้า, ผักกาด, ผักกาดเขียว, ผักกาดขาว, ผักกาดเขียว, ผักกาดขาว, ผักกาดเขียว, ผักกาดขาว
9. ผลิตภัณฑ์ท้องถิ่น : ทั้งหมด 20 ชนิด เช่น ข้าวหอมมะลิ, ข้าวเหนียว, ผักขึ้นฉား, ผักคะน้า, ผักกาด, ผักกาดเขียว, ผักกาดขาว, ผักกาดเขียว, ผักกาดขาว
10. แหล่งข้อมูลท้องถิ่น : ทั้งหมด 20 แห่ง เช่น 1. 1, 1, 1, 1, 1, 1, 1, 1, 1, 1, 1, 1, 1, 1, 1, 1, 1, 1, 1, 1

ยกระดับเศรษฐกิจและสังคมรายตำบลแบบบูรณาการ

1. การยกระดับผู้ประกอบการรายใหม่ นำเข้าผลิตภัณฑ์สำเร็จรูปจากโรงงาน
2. การยกระดับผู้ประกอบการรายใหม่ ชุมชน : ทุเรียนป่าสักและผลิตภัณฑ์แปรรูปผลิตภัณฑ์และผลิตภัณฑ์
3. นำชุมชนและบุคลากรยกระดับผลิตภัณฑ์
4. การยกระดับผู้ประกอบการรายใหม่ ชุมชน โดยยกระดับผู้ประกอบการรายใหม่ ผลิตภัณฑ์ทั้งหมด 6 ราย

## ผลิตภัณฑ์เชิงเศรษฐกิจ

1. วิสาหกิจชุมชนหรือกลุ่มผู้ผลิตสินค้าได้จับจากเสริมสร้างอาชีพ และเส้นทางเคลื่อนการค้าประจวบจันทน์ นำไปสู่การมีงานทำในเชิงเศรษฐกิจ เนื่องจากจับได้กับเม็ดเงินจากตลาดผลิตภัณฑ์ชุมชน
2. ผลิตภัณฑ์ที่ผลิตขึ้นมีคุณภาพดี มีมูลค่าเพิ่ม
3. นำมาสร้างฐานระบบการยกระดับผลิตภัณฑ์ที่มีความปลอดภัยและมีคุณภาพดี เพื่อยกระดับมาตรฐานการผลิต และช่วยสร้างมูลค่าเพิ่มให้ผลิตภัณฑ์ทางการเกษตรของหมู่บ้าน/ชุมชน ในพื้นที่
4. เริ่มช่องทางทางการตลาดออนไลน์ที่ชุมชนได้มีผลิตภัณฑ์ทางการเกษตรของตนเอง มีความสามารถในทางบริหารจัดการตลาดออนไลน์ที่ชุมชนให้เป็นช่องทางทางการค้า

## ผลิตภัณฑ์เชิงสังคม

1. เกิดการสร้างงานของคนในชุมชน สร้างงานให้แก่คนภายในชุมชน
2. เกิดความภูมิใจในตัวเอง จะมีความคิด ร่วมมือร่วมใจกัน มีความสามัคคีกันในหมู่บ้าน/ชุมชน
3. โอกาสลดค่าใช้จ่ายต้นทุนของชุมชนใหม่ ส่งผลให้ครอบครัวเป็นสุข

## ข้อเสนอแนะ

1. โครงการจ้างงานปรับแผนการค้าเป็นงานประจำ และจะห่างการค้าเป็นโครงการจ้างงานภาค ทำให้กิจกรรมยกระดับทางเศรษฐกิจและสังคมทำได้อย่างต่อเนื่องมากขึ้น
2. โครงการควรมีความชัดเจนในกรอบของงานเมื่อให้ดำเนินการได้อย่างมีประสิทธิภาพ