

ตำบลบ้านคำ

อำเภอเมือง จังหวัดลำปาง

มหาวิทยาลัยธรรมศาสตร์ ตำบลมุ่งสู่ความพอเพียง
ตำบลมุ่งสู่ความยั่งยืน
16 เป้าหมาย

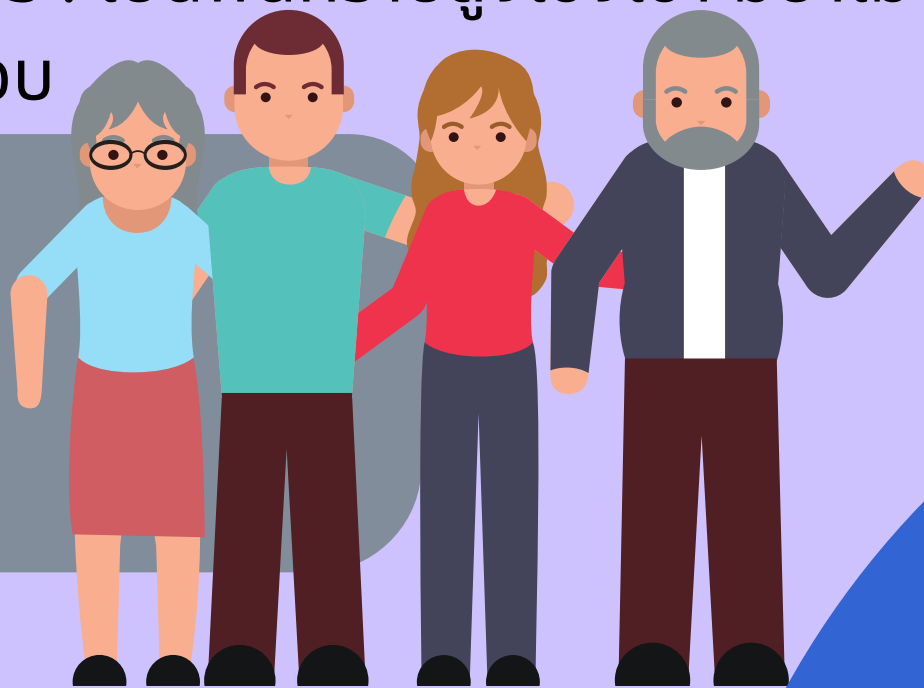
1.

ข้อมูลพื้นฐาน/ข้อมูลทั่วไป

- ตำบลบ้านคำประกอบไปด้วย 8 หมู่บ้าน
1,966 หลังคาเรือน
- อยู่ภายใต้การบริหารและจัดการแห่ง องค์การบริหารส่วนตำบลบ้านคำ
- สภาพภูมิศาสตร์** : เป็นพื้นที่ราบสูงเชิงเขา มีป่าไม้และภูเขาล้อมรอบ

ประชากร 5,511 คน

ชาย 2,762 คน
หญิง 2,749 คน



ตำบลมุ่งสู่ความพอเพียง
12 เป้าหมาย
↓
ตำบลมุ่งสู่ความยั่งยืน
16 เป้าหมาย

2.

TPMAP ความต้องการพื้นฐาน 5 มิติ

- การพัฒนาพื้นที่
 - โจทย์พัฒนาพื้นที่
 - 1. ส่งเสริมการท่องเที่ยวในชุมชนอย่างยั่งยืน
 - 2. ยกระดับสินค้าในชุมชน และส่งเสริมการขายทางออนไลน์

องค์กรภาคี

- องค์การบริหารส่วนตำบลบ้านคำ

กิจกรรมที่ดำเนินการอยู่

- ด้านการพัฒนาสัมมาชีพและสร้างอาชีพใหม่ (การยกระดับสินค้า OTOP/อาชีพอื่นๆ)
 - การอบรมเชิงปฏิบัติการ รวมถึงให้ความรู้ด้านการท่องเที่ยวชุมชน และ การค้นหาอัตลักษณ์ให้กับแหล่งท่องเที่ยว อีกทั้งยังพัฒนาเพิ่มเติมในส่วนของมัคคุเทศก์ท้องถิ่น
- ด้านการสร้างและพัฒนา Creative Economy (การยกระดับการท่องเที่ยว)
 - การอบรมการท่องเที่ยวในชุมชนและค้นหาอัตลักษณ์การท่องเที่ยวตำบลและพัฒนาเส้นทางการตลาด
 - ส่งเสริมการตลาดให้กับชุมชน เช่น กระจายสาจากเปลือกข้าวโพด, ผลิตภัณฑ์ข้าวแต่นจากน้ำข้าวโพด และอื่นๆ
- ด้านการนำองค์ความรู้ไปช่วยบริการชุมชน (Health Care/เทคโนโลยีต่างๆ)
 - เช่น การอบรมให้ความรู้และพัฒนาแกนนำด้านสุขภาพ
- ด้านการส่งเสริมด้านสิ่งแวดล้อม/Circular Economy (การเพิ่มรายได้หมุนเวียนให้แก่ชุมชน)
 - เช่น กิจกรรมส่งเสริมด้านสิ่งแวดล้อมและระบบเศรษฐกิจหมุนเวียน นำเอาของเหลือใช้กลับมาใช้ใหม่



กลไกการดำเนินงาน

- 1. หาข้อมูลกฤษฎีกา
- 2. วิเคราะห์ข้อมูล
- 3. ผลการวิเคราะห์พื้นที่ศักยภาพตำบล
- 4. ผลการวิเคราะห์สะท้อนปัญหาและวางแผนแนวทางการแก้ไข
- 5. โครงการ/กิจกรรม

ผลลัพธ์

- 1. เกิดการจ้างงานให้กับบัณฑิตจบใหม่ นักศึกษา และ ประชาชนทั่วไป
- 2. กลุ่มลูกจ้างได้รับการพัฒนาทักษะในด้านต่างๆ เช่น ความคิดสร้างสรรค์ และการต่อยอด พัฒนาผลิตภัณฑ์ในชุมชน

เชิงเศรษฐกิจ

ทำให้เกิดรายได้จากการพัฒนาผลิตภัณฑ์ภายในชุมชน เฉลี่ยต่อตำบล 40,000 บาท/เดือน หรือ 2,700 บาท/ครัวเรือนและลดต้นทุนการผลิต 12,000 บาท/เดือน หรือ 800 บาท/ครัวเรือน โดยมีโครงการ U2T ร่วมกับมหาวิทยาลัยธรรมศาสตร์ เพื่อขับเคลื่อน ยกระดับเศรษฐกิจในชุมชน

ผลิตภัณฑ์ที่โดดเด่นของบ้านคำ ได้แก่ แยมข้าวโพด ข้าวแต่น รัญพืช ข้าวแต่นบาร์ ข้าวแต่น้ำข้าวโพด ดอกไม้ประดิษฐ์จากเปลือกข้าวโพด และ กระจายสาจากเปลือกข้าวโพด

เชิงสังคม

ทำให้ชุมชนมีส่วนร่วมในการแลกเปลี่ยนความคิดเห็น อันทำให้คนในชุมชนสามารถสร้าง รวมถึงพัฒนาผลิตภัณฑ์ที่หลากหลาย และมีคุณภาพสู่ตลาดภายนอกได้