

## มหาวิทยาลัยธรรมศาสตร์

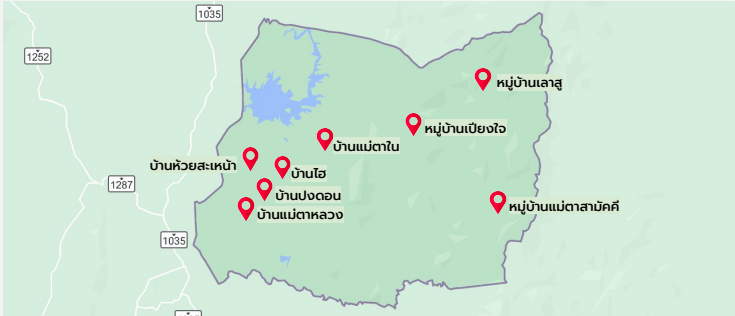
### ตำบลปงดอน อำเภอแจ้ห่ม จังหวัดลำปาง

ศักยภาพตำบล

ไม่สามารถอยู่รอด  
ussq 4 เป้าหมาย

มุ่งสู่ความพอเพียง  
ussq 11 เป้าหมาย

#### ข้อมูลพื้นที่ตำบล



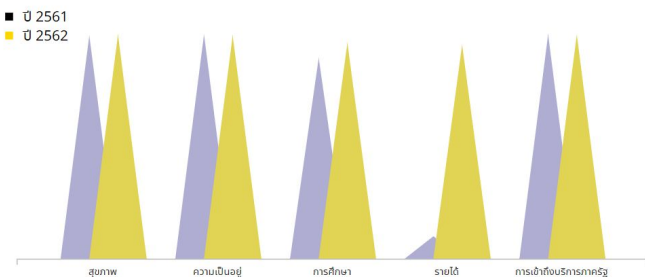
#### กลุ่มหมู่บ้านพื้นที่ราบ

- บ้านปงดอน บ้านแม่ตาใน บ้านโฮ๊ะ  
บ้านแม่ตาหลวง และบ้านห้วยสะเหิน้ำ
- จำนวนประชากร: 3,654 คน
  - จำนวนหลังคาเรือน: 1,328 หลัง
  - สถานศึกษา: 3 แห่ง
  - สถานพยาบาล: 1 แห่ง

#### กลุ่มหมู่บ้านพื้นที่สูง

- หมู่บ้านเปียงใจ บ้านแม่ตาสามัคคีและ  
บ้านเลาสุ
- จำนวนประชากร: 814 คน
  - จำนวนหลังคาเรือน: 272 หลัง
  - สถานศึกษา: 3 แห่ง
  - สถานพยาบาล: 1 แห่ง

#### ความต้องการพื้นฐาน 5 มิติ



#### เป้าหมายการพัฒนาพื้นที่

“สร้างรายได้เสริม เพิ่มช่องทางการขาย ลดค่าใช้จ่ายในครัวเรือน”

##### ผลิตภัณฑ์

- การแปรรูปหน่อไม้เป็นข้าวเกรียบ
- ฐานตริปกาแฟจากไม้ไผ่
- การออกแบบลายผ้าปักให้มีความทันสมัยเป็นไปตามความต้องการของตลาด
- จุดแสดงสินค้าตำบลที่ร้านอักษณา

##### การท่องเที่ยว

- จัดทำเส้นทางท่องเที่ยวและเชื่อมโยงกับสถานที่ท่องเที่ยวโดยรอบตำบล
- สำรวจและเตรียมความพร้อมสู่การเป็นชุมชนท่องเที่ยวและการทำ Home Stay

##### เกษตรอินทรีย์

- สร้างความเข้าใจเกี่ยวกับเกษตรอินทรีย์
- การทำปุ๋ยหมักจากเศษวัสดุการเกษตรเพื่อลดการเผา
- สำรวจความต้องการและความเป็นไปได้ในการทำเกษตรอินทรีย์

##### Circular Economy

- ส่งเสริมการคัดแยกขยะในโรงเรียน
- ทำกิจกรรมนำขวดพลาสติกดัดแปลงเป็นโต๊ะ เก้าอี้ DIY กับโรงเรียน

##### ภาคีเครือข่าย

1. องค์การบริหารส่วนตำบลปงดอน
2. สำนักงานท่องเที่ยวและกีฬาจังหวัดลำปาง
3. สำนักงานเกษตรอำเภอแจ้ห่ม
4. มูลนิธิเกษตรอินทรีย์ไทย
5. กลุ่ม PGS ลำปาง
6. เครือเจริญโภคภัณฑ์
8. ร้านกาแฟอักษณา

แสกนและชมผลิตภัณฑ์ที่เราจัดทำกับชุมชน...



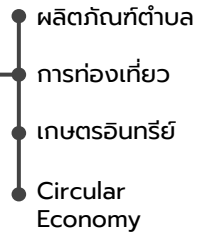
#### กลไกการดำเนินงาน

สำรวจโจทย์การพัฒนา (จัดเก็บข้อมูลและปัญหา)

พัฒนาทักษะลูกจ้าง - ThaiMOC - อบรมออนไลน์ของมหาวิทยาลัย - แลกเปลี่ยนความรู้กับที่ปรึกษาที่เชี่ยวชาญ

พัฒนาตามโจทย์ ใน 31 ตัวชี้วัด

ร่วมมือกับภาครัฐและเอกชนในท้องถิ่น



#### ผลลัพธ์

1. การจ้างงาน: ส่งเสริมให้เกิดการทำงานระหว่างช่วงวัย การศึกษา ดึงศักยภาพ สร้างการเรียนรู้ ทำให้สามารถเข้าถึงกลุ่มอาชีพ และหน่วยงานท้องถิ่น เพื่อรู้จักและพัฒนาพื้นที่บ้านเกิด
2. การพัฒนาทักษะ: ลูกจ้างได้รับการพัฒนาทักษะที่จำเป็นในการใช้ชีวิตเพื่อปรับตัวเข้าสู่โลกดิจิทัล
3. การยกระดับเศรษฐกิจและสังคมรายตำบลแบบบูรณาการ: ทดลองและต่อยอดผลิตภัณฑ์แปรรูปชุมชนให้มีความหลากหลาย ทันสมัย สอดคล้องกับความต้องการของตลาด ส่งเสริมด้านการตลาดและเพิ่มช่องทางการขายออนไลน์
4. Community Big Data: จัดเก็บข้อมูลสำคัญของตำบลให้เป็นฐานข้อมูลออนไลน์ที่ทุกคนสามารถเข้าถึงได้

#### ผลลัพธ์เชิงเศรษฐกิจ

- เกิดการจ้างงานของคนในพื้นที่ และบันทึกรายรับรายจ่ายของครัวเรือน
- เพิ่มช่องทางการขายผ่านออนไลน์แพลตฟอร์ม
- สร้างทางเลือกในการแปรรูปสินค้า การเกษตรให้มีคุณภาพและมาตรฐานมากขึ้น
- การรวมกลุ่มของคนในชุมชนเพื่อการผลิตสินค้าใหม่

#### ผลลัพธ์เชิงสังคม

- เกิดการแลกเปลี่ยนมุมมองและความรู้ระหว่างลูกจ้าง (ที่มีความแตกต่างด้านอายุ การศึกษา) คนในตำบล และผู้มีส่วนได้เสีย
- ลูกจ้างและผู้มีส่วนได้เสียเห็นความสำคัญ ศักยภาพของชุมชนในพื้นที่สูงและต่อยอดภูมิปัญญาของกลุ่มชาติพันธุ์

#### ข้อเสนอแนะ

- ประชาชนในพื้นที่ที่มีความสนใจการพัฒนาเป็นแหล่งท่องเที่ยว ผลิตภัณฑ์ แต่เนื่องด้วยข้อจำกัดด้านการเดินทางและการสื่อสารทางโทรศัพท์ ทำให้การดำเนินงานและประสานงานเป็นไปด้วยความยากลำบาก รัฐและหน่วยงานที่เกี่ยวข้องควรพัฒนาระบบสาธารณูปโภคขั้นพื้นฐานเพื่อพัฒนาคุณภาพชีวิตและต่อยอดโอกาสในอนาคต

ผู้รับผิดชอบ: ผศ.ดร.ยิ่งลักษณ์ กาญจนฤกษ์

เบอร์โทรศัพท์: 0923828254

วิทยาลัยสหวิทยาการ ม.ธรรมศาสตร์ ศูนย์ลำปาง