



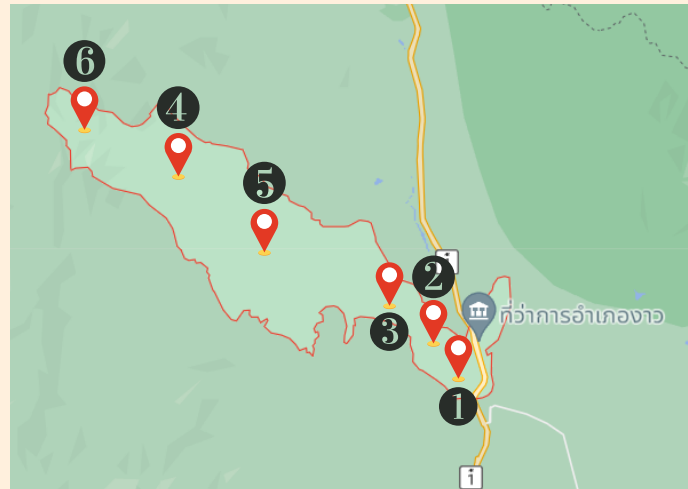
ตำบลนาแก

อำเภอ จังหวัดลำปาง

มหาวิทยาลัยธรรมศาสตร์ ศูนย์ลำปาง



ข้อมูลทั่วไปของตำบลนาแก



ประกอบไปด้วย 6 หมู่บ้าน ได้แก่

- 1 หมู่ 1 บ้านทุ่งศาลา
- 2 หมู่ 2 บ้านหนองเหียง
- 3 หมู่ 3 บ้านนาแก
- 4 หมู่ 4 บ้านแม่ฮ้าง
- 5 หมู่ 5 บ้านแม่แป้น
- 6 หมู่ 6 บ้านปากกล้วย

แรงงาน

สำรวจจากประชากรอายุ 15 ปีขึ้นไป

- มีงานทำ 1,824 คน
- ว่างงาน 199 คน
- เรียน 192 คน
- อื่นๆ 233 คน

แหล่งท่องเที่ยวที่สำคัญ

- อนุสรณ์สถานที่สิ้นพระชนม์พ่อขุนงำเมือง
- สุขเต็มฟาร์ม
- กลุ่มผ้าทอกระเหรี่ยงบ้านแม่ฮ้าง
- กลุ่มผ้าปักอาข่าบ้านแม่ฮ้าง
- สวนอาแซะเกษตรผสมผสาน
- กฤษฎณพวงศฟาร์ม

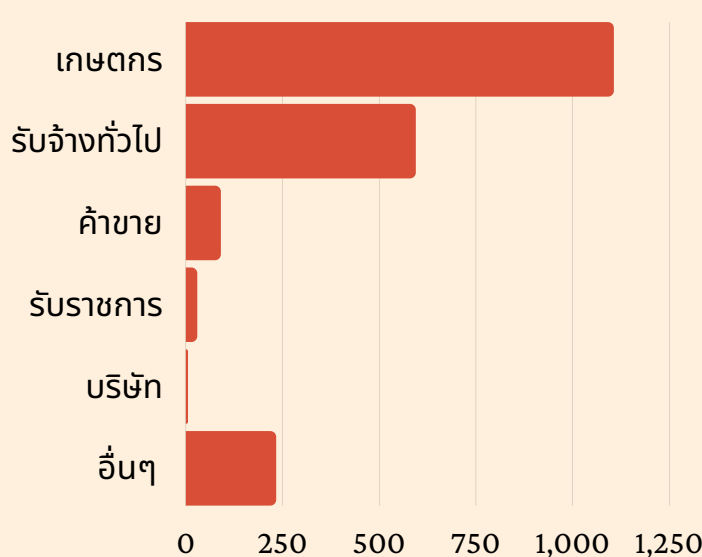
ประชากร



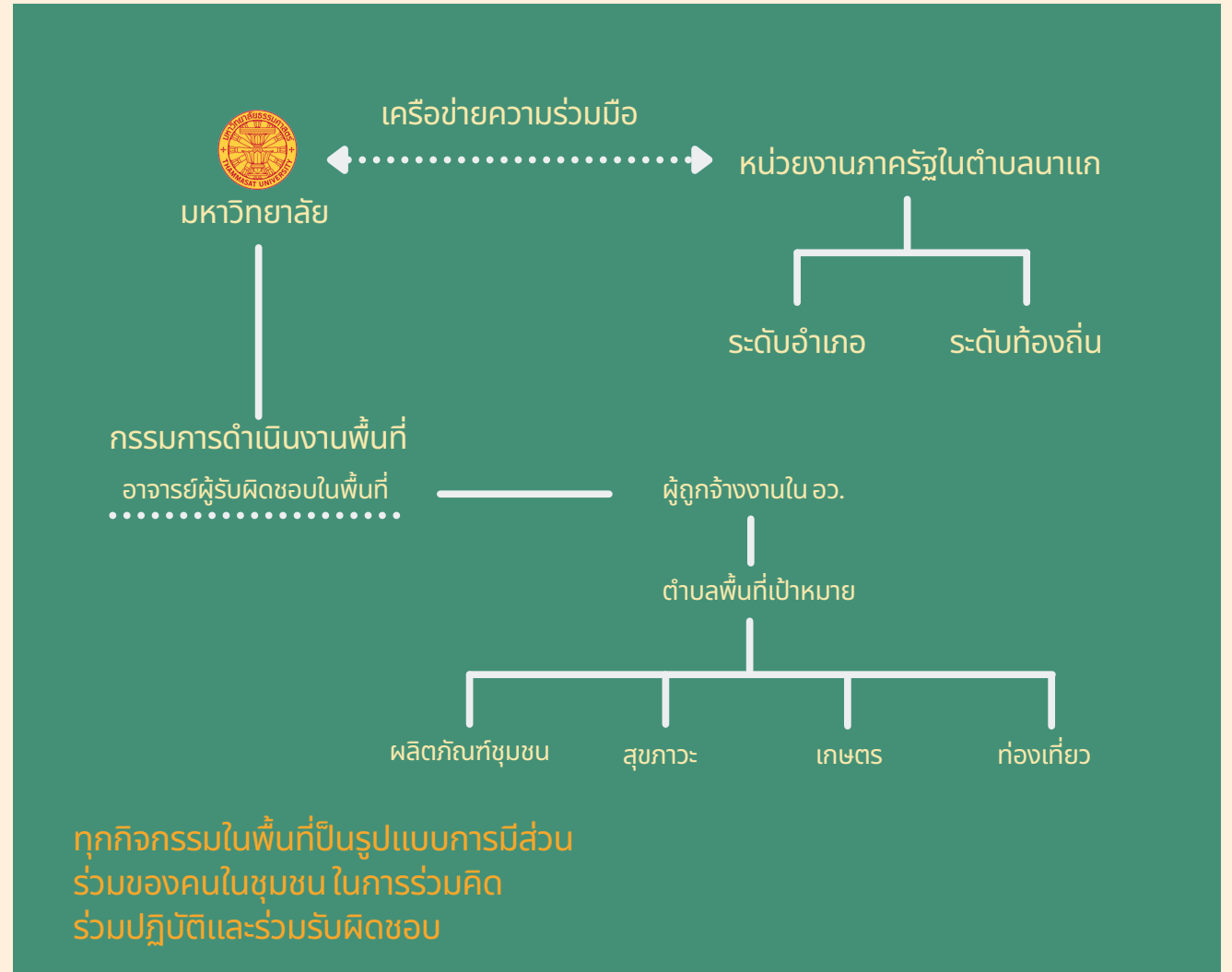
ตำบลนาแก มีพื้นที่ทั้งหมด 73,973.780 ไร่ เป็นพื้นที่การเกษตร รวม 14,610.13 ไร่ คิดเป็นร้อยละ 20 ของพื้นที่ทั้งหมด แบ่งเป็น

- พื้นที่นา 3,778.61 ไร่
- พื้นที่ไร่ 7,681.05 ไร่
- พื้นที่ไม้ยืนต้น 2,522.68 ไร่
- พื้นที่ไม้ผล 627.79 ไร่

การประกอบอาชีพ



กลไกการดำเนินงาน U2T ตำบลนาแก



ผลการดำเนินงาน

การจ้างงาน : เกิดการจ้างงาน บัณฑิตใหม่และนักศึกษาในพื้นที่ตำบล 26 อัตรา

การพัฒนาทักษะ : ได้รับการพัฒนาทักษะ ภาษาอังกฤษ สังคม SET และ THAIMOOC

การยกระดับเศรษฐกิจและสังคมรายตำบลแบบบูรณาการ

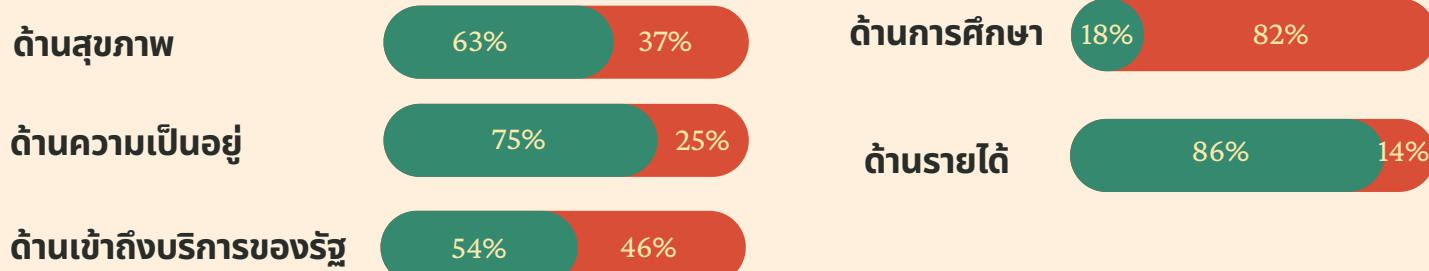
: เกิดการจัดทำข้อมูลขนาดใหญ่ (Community Big Data)

Community Big Data : ผลลัพธ์เศรษฐกิจและสังคมรายตำบลแบบบูรณาการ โดยมหาวิทยาลัยเป็น System integrator ก่อให้เกิดผลลัพธ์ทางเศรษฐกิจและสังคม

TPMAP



ความต้องการพื้นฐาน 5 มิติของตำบล



ศักยภาพตำบลตามเป้าหมาย 16 ประการ

จากการดำเนินงานก่อนเริ่มโครงการ พบว่า ตำบลนาแก อยู่ในกลุ่มตำบลที่ยังไม่สามารถอยู่รอด มีการดำเนินงานทั้งหมด 1 เป้าหมายที่มีการดำเนินการอย่างเป็นระบบ คิดเป็นร้อยละ 6.25 และหลังจบโครงการ ตำบลนาแก อยู่ในกลุ่มมุ่งสู่ความพอเพียง มีการดำเนินงานทั้งหมด 13 เป้าหมายที่มีการดำเนินการอย่างเป็นระบบ คิดเป็นร้อยละ 81.25

การพัฒนาพื้นที่

1. โครงการอบรมเชิงปฏิบัติการให้ความรู้เกี่ยวกับสุขภาวะของประชาชนชุมชนตำบลนาแก
2. โครงการชุมชนปลอดภัยห่างไกล COVID-19
3. อบรมเชิงปฏิบัติการเกี่ยวกับการสร้างอาชีพใหม่ เรื่อง การส่งเสริมการผลิตไข่เค็มนครกาเป็นอาชีพเสริมเพื่อเพิ่มมูลค่าสินค้าตำบลนาแก อำเภอ จังหวัดลำปาง
4. อบรมเชิงปฏิบัติการให้ความรู้เกี่ยวกับการส่งเสริมการมีส่วนร่วมในการอนุรักษ์ทรัพยากรธรรมชาติและสิ่งแวดล้อมเพื่อการรณรงค์และแก้ไขปัญหายาเสพติดในชุมชน
5. เสวนา "พักฟื้นบ้านข้ามปีเพื่อความมั่นคงทางอาหารของชุมชนตำบลนาแก"
6. อบรมเชิงปฏิบัติการ เรื่อง การส่งเสริมเครือข่ายเกษตรอินทรีย์และเกษตรปลอดภัย หัวข้อ "การทำปุ๋ยหมักชีวภาพจากเศษใบไม้แห้งทดแทนสารเคมีทางการเกษตรชุมชนตำบลนาแก"
7. อบรมเชิงปฏิบัติการ เรื่อง การส่งเสริมสุขภาวะเกี่ยวกับการจัดการสภาพแวดล้อมในครัวเรือนและชุมชนตำบลนาแก
8. อบรมเชิงปฏิบัติการ เรื่อง การท่องเที่ยวเชิงสร้างสรรค์ การพัฒนานักสื่อความหมายเพื่อพัฒนาการท่องเที่ยวในชุมชน
9. อบรมเชิงปฏิบัติการ เรื่อง การส่งเสริมการจักสานเป็นอาชีพเสริมเพื่อสร้างรายได้ให้กับคนในชุมชนตำบลนาแก อำเภอ จังหวัดลำปาง
10. อบรมเชิงปฏิบัติการ โครงการส่งเสริมด้านสิ่งแวดล้อมและระบบเศรษฐกิจหมุนเวียน (Circular economy) ในชุมชน เรื่อง ปรงดินให้พืช
11. โครงการอบรมพัฒนาผลิตภัณฑ์และบรรจุภัณฑ์ Nagare Organic Lip Balm and Lotion
12. โครงการแกะหม้อ (ถาดม่วน) ตีนาแก "ม่วนกับวิถี ม่วนชมของดีพื้นถิ่น"

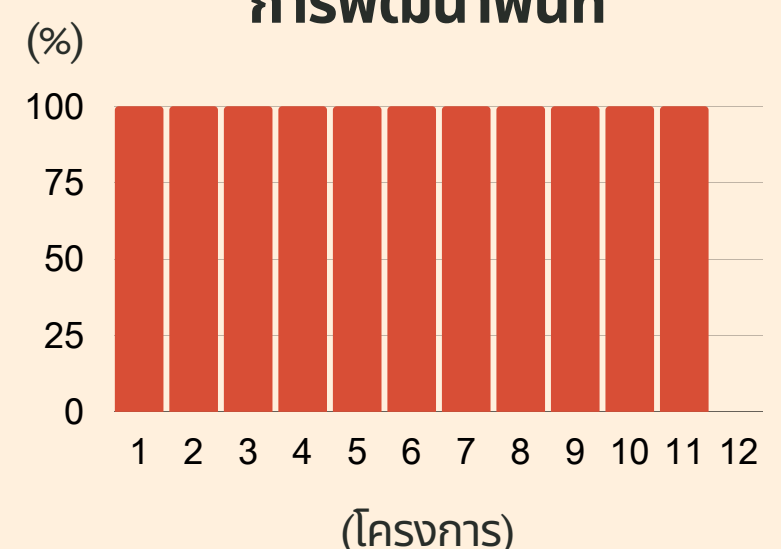
ผลลัพธ์เชิงสังคม

- เกิดการมีส่วนร่วมของชาวบ้าน ชุมชน มหาวิทยาลัย ภาครัฐ และภาคเอกชน
- เกิดกลุ่มอาชีพและเกิดวิสาหกิจชุมชน
- แหล่งเรียนรู้ด้านต่าง ๆ เช่น ฟาร์มแบบผสมผสาน
- การจำหน่ายผลิตภัณฑ์ผ่านช่องทางออนไลน์

ผลลัพธ์เชิงเศรษฐกิจ

จากการดำเนินงานภายใต้โครงการเศรษฐกิจและสังคมรายตำบลแบบบูรณาการของมหาวิทยาลัยธรรมศาสตร์ ศูนย์ลำปาง ในพื้นที่ตำบลนาแก พบว่า หมู่บ้านที่มีรายได้เพิ่มขึ้นมากที่สุดคือ บ้านแม่ฮ้าง มีรายได้เพิ่มขึ้น 4,887,810 บาท/ปี คิดเป็น 27%

การพัฒนาพื้นที่



FACEBOOK : นาแก ป๊ะแก

ผู้รับผิดชอบตำบล ผู้ช่วยศาสตราจารย์ศรีศรียา เจริญเนตร เบอร์ติดต่อ 096-1655194 หน่วยงาน มหาวิทยาลัยธรรมศาสตร์