

# U2T KAEM ON

ตำบลแก้มอัน อำเภोजอมบึง จังหวัดราชบุรี  
มหาวิทยาลัยราชภัฏหมู่บ้านจอมบึง



## ข้อมูลพื้นที่ตำบลแก้มอัน

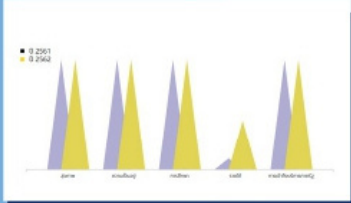
เดิมเป็นหมู่ที่ 7 ของตำบลด่านทับตะโก ปี พ.ศ. 2520 ได้รับการจัดตั้งเป็นตำบลแก้มอัน มีพื้นที่เขตการปกครอง 15 หมู่บ้าน จำนวน 2,363 ครัวเรือน ประชากร 7,319 คน ชาย 3,676 คน หญิง 3,643 คน

พื้นที่ส่วนใหญ่เป็นภูเขาสลับกับที่ราบและป่าเสื่อมโทรม มีแม่น้ำลำภาชีไหลผ่าน ไม่มีแร่ธาตุที่สำคัญ ลักษณะดินเป็นดินปนทรายและหินอยู่ในเขตราชพัสดุและเขต สปก.

### แผนที่ตำบลแก้มอัน อำเภोजอมบึง จังหวัดราชบุรี



TPMAP ความต้องการพื้นฐาน 5 มิติ (2562)



## ผลลัพธ์ของโครงการ

- ✓ การจ้างงาน ประชาชนทั่วไป บัณฑิตใหม่ นักศึกษา จำนวน 18 อัตรา
- ✓ การพัฒนาทักษะ ผู้รับจ้างทั้ง 18 คน ได้เข้ารับการพัฒนากิจกรรม 4 ด้าน ดังนี้ ด้านการเงิน ด้านดิจิทัล ด้านสังคม ด้านภาษาอังกฤษ
- ✓ การยกระดับเศรษฐกิจและสังคมรายตำบลแบบบูรณาการ กิจกรรมการสร้างอาชีพการเลี้ยงสัตว์เศรษฐกิจหรือขยายโอกาสการประกอบอาชีพเลี้ยงสัตว์ให้แก่ชุมชน
- ✓ เกิดการจัดทำข้อมูลขนาดใหญ่ของชุมชน (Community Big Data)

## กิจกรรมการสร้างอาชีพในตำบล

- เสวนาสำรวจต้องการสัตว์เศรษฐกิจ
- อบรมปฏิบัติการออกแบบและการสร้างที่อยู่อาศัยของสัตว์เศรษฐกิจ
- อบรมปฏิบัติการวิธีการเลี้ยง การดูแลระบบปล่อยอิสระและอินทรีย์
- อบรมปฏิบัติการป้องกันโรคติดต่อในสัตว์และการผสมอาหารอินทรีย์
- เสวนาแลกเปลี่ยนเรียนรู้การเลี้ยงระบบปล่อยอิสระและอินทรีย์ และสรุปผลการลดรายจ่ายเพิ่มรายได้

## เชิงเศรษฐกิจ

- กิจกรรมช่วยสร้างอาชีพ ทำให้ชาวบ้านมีอาชีพเสริม
- ลดรายจ่ายเพิ่มรายได้ในครัวเรือน
- มีเงินหมุนเวียนภายในชุมชน

## เชิงสังคม

- เกิดการมีส่วนร่วมของชุมชนส่งผลให้ชุมชนเข้มแข็ง

## ภาคีเครือข่าย

- ผู้นำชุมชน / ผู้ใหญ่บ้าน
- เกษตรผู้เลี้ยงไก่ไข่
- มหาวิทยาลัย
- เจ้าหน้าที่จ้างเหมาปฏิบัติงาน

## ผู้รับผิดชอบ



อาจารย์ศราวุฒิ บุตรดาวงศ์  
(รองคณบดี คณะมนุษยศาสตร์และสังคมศาสตร์)  
โทร. 086 - 7511110