

มหาวิทยาลัยเทคโนโลยีราชมงคลพระนคร

ศักยภาพตำบล

ประเมิน (ก่อน)  
ตำบลพันความยากลำบาก

ประเมิน (หลัง)  
ตำบลมุ่งสู่พอเพียง

### ข้อมูลพื้นที่ตำบล

องค์การบริหารส่วนตำบลลาดบัวขาวเป็นองค์กรปกครองส่วนท้องถิ่นตั้งอยู่หมู่ที่ 4 ตำบล ลาดบัวขาวอำเภอบ้านโป่ง จังหวัดราชบุรี อยู่ห่างจากอำเภอบ้านโป่ง ประมาณ 7 กิโลเมตร มีเนื้อที่รวม 13.62 ตารางกิโลเมตร หรือ 8,514ไร่

### อาณาเขตติดต่อ

ทิศเหนือ ติดต่อกับ อ.ท่ามะกา จ.กาญจนบุรี

### จำนวนหมู่บ้าน

ทิศใต้ ติดต่อกับ ต.เบิกไพร อ.บ้านโป่ง

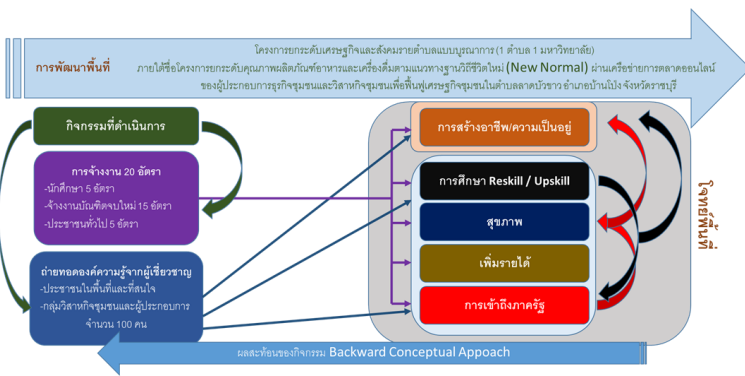
ทิศตะวันออก ติดต่อกับ ต.เบิกไพร อ.บ้านโป่ง

ทิศตะวันตก ติดต่อกับ ต.ท่าเสา จ.กาญจนบุรี

### แบ่งพื้นที่การปกครองออกเป็น 7 หมู่บ้าน ดังนี้

หมู่ที่ 1 ชื่อบ้านท่าต้นจันทร์ หมู่ที่ 2 ชื่อบ้านขอบลาด  
หมู่ที่ 3 ชื่อบ้านทุ่งทอง หมู่ที่ 4 ชื่อบ้านลาดบัวขาว หมู่ที่ 5 ชื่อบ้านหลังโรงหีบ  
หมู่ที่ 6 ชื่อบ้านท่าศาลเจ้า หมู่ที่ 7 ชื่อบ้านรางวาลย์  
ประชากร รวมทั้งสิ้น 6,585 คน ชาย 3,063 คน หญิง 3,522 คน  
ความหนาแน่นเฉลี่ย 487 คน/ตารางกิโลเมตร

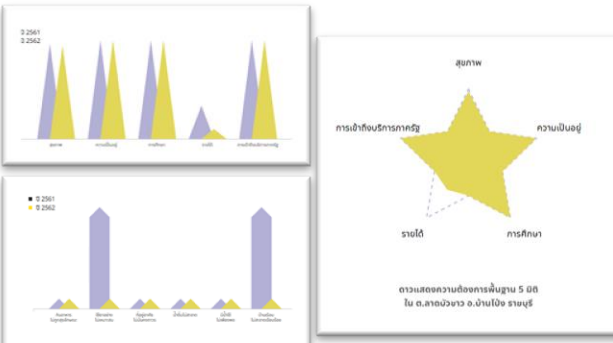
### กลไกการดำเนินงาน



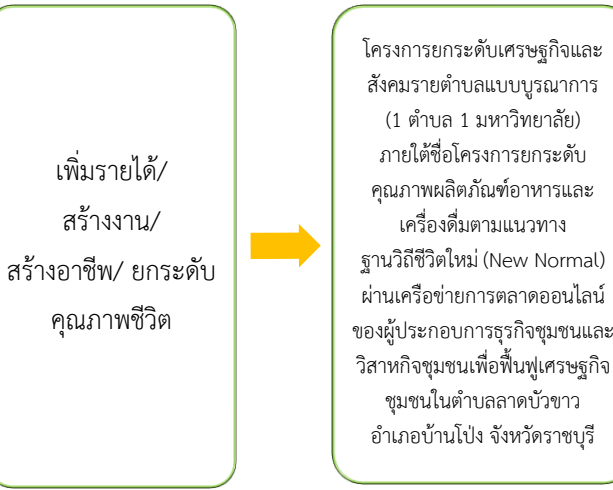
### ผลลัพธ์

- เกิดการจ้างงาน 20 อัตรา  
นักศึกษา 5 อัตรา -บัณฑิตจบใหม่ 15 อัตรา -ประชาชนทั่วไป 5 อัตรา
- การพัฒนาทักษะ  
-พัฒนาผลิตภัณฑ์ -กระบวนการผลิตที่มีความเหมาะสมทันสมัย -ทักษะด้านการตลาด - Digital Literacy -Language Literacy -Financial Literacy -Social Literacy
- การยกระดับเศรษฐกิจและสังคมรายตำบลแบบบูรณาการ  
โครงการยกระดับคุณภาพผลิตภัณฑ์อาหารและเครื่องดื่มตามแนวทางฐานวิถีชีวิตใหม่ (NewNormal)ผ่านเครือข่ายการตลาดออนไลน์ของผู้ประกอบการธุรกิจชุมชนและวิสาหกิจชุมชนเพื่อฟื้นฟูเศรษฐกิจชุมชนในตำบลลาดบัวขาว อำเภอบ้านโป่ง จังหวัดราชบุรี
- Community Big Data  
ฐานข้อมูลตำบลลาดบัวขาว จ.ราชบุรี

### TPMAP ความต้องการพื้นฐาน 5 มิติ



### การพัฒนาพื้นที่



### ผลลัพธ์เชิงเศรษฐกิจ

- รายได้ที่เพิ่มขึ้นเฉลี่ยต่อตำบล 5,850.52 บาท/ปี
- เกิดการจ้างงานเพิ่มขึ้นไม่น้อยกว่า 20 คน
- มีผลิตภัณฑ์ใหม่ออกสู่ตลาดไม่น้อยกว่า 5 ผลิตภัณฑ์
- เพิ่มการใช้ประโยชน์จากทุนที่มีอยู่ในชุมชน

### ผลลัพธ์เชิงสังคม

- เกิดแหล่งเรียนรู้และต้นแบบในชุมชน
- เกิดความร่วมมือของกลุ่มองค์กรชุมชนในการพัฒนาเชิงพื้นที่
- เกิดการส่งเสริมการบริโภคสินค้าภายในท้องถิ่น
- เกิดความรักสามัคคีและเกิดความร่วมมือกันภายในท้องถิ่น

### ข้อเสนอแนะ

โครงการควรได้รับการจัดสรรงบประมาณอย่างต่อเนื่องอย่างน้อย 5 ปี เพื่อให้ชุมชนในพื้นที่ได้รับการพัฒนาและต่อยอดเพื่อสร้างความเข้มแข็งของชุมชนได้อย่างยั่งยืน