

ตำบลโพธาราม

ตำบลมุ่งสู่ความยั่งยืน

ตำบลมุ่งสู่ความยั่งยืน

T22

อำเภอโพธาราม จังหวัดราชบุรี



ศักยภาพตำบล



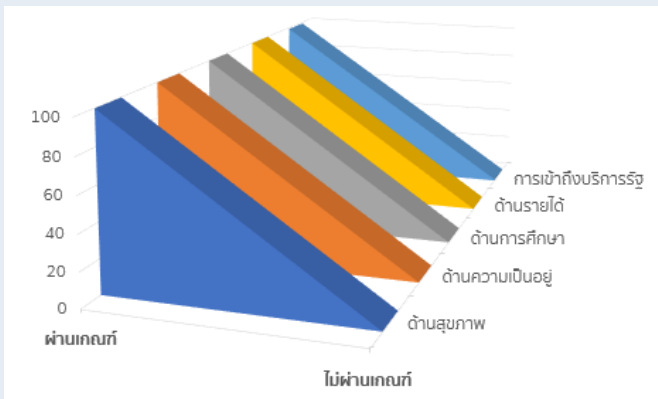
มหาวิทยาลัยเทคโนโลยีพระจอมเกล้าธนบุรี

ข้อมูลพื้นที่ตำบล

โพธาราม เป็นตำบล และเทศบาลเมืองแห่งหนึ่งในอำเภอโพธาราม จังหวัดราชบุรี ตั้งอยู่ริมแม่น้ำแม่กลองฝั่งตะวันออก ประชาชนส่วนใหญ่ประกอบอาชีพค้าขายและเกษตรกรรม แบ่งการปกครองออกเป็น 10 หมู่บ้านมีจำนวนครัวเรือนทั้งหมด 1,951 ครัวเรือน และจำนวนประชากรทั้งหมด 4,487 คน

ในพื้นที่ อ.โพธารามมีการส่งเสริมการท่องเที่ยวโพธาราม และมีความต้องการนำเทคโนโลยีสมัยใหม่มาช่วยส่งเสริมการประชาสัมพันธ์ และการบริการให้กับนักท่องเที่ยว โดยให้สอดคล้องกับบริบทของท้องถิ่นร่วมไปกับการอนุรักษ์สิ่งแวดล้อมของชุมชน

TPMAP ความต้องการพื้นฐาน 5 มิติ



การพัฒนาพื้นที่

โจทย์พื้นที่

พัฒนาต้นแบบการใช้เทคโนโลยี Augmented Reality เพื่อยกระดับอุตสาหกรรมการท่องเที่ยว

กิจกรรมที่ดำเนินการ

1. พัฒนาต้นแบบแอปพลิเคชันเพื่อการท่องเที่ยวในรูปแบบ AR สำหรับอำเภอโพธาราม
2. พัฒนาสื่อประชาสัมพันธ์ และหลักสูตรต้นแบบการเรียนการสอนด้าน AR สำหรับส่งเสริมอุตสาหกรรมการท่องเที่ยว และการบริการ
3. จัดอบรมเพื่อพัฒนาความรู้ด้าน AR สำหรับส่งเสริมอุตสาหกรรมท่องเที่ยว และการบริการ



กลไกการดำเนินงาน

1. สำรวจข้อมูลในพื้นที่
2. กำหนดรูปแบบแอปพลิเคชัน



3. พัฒนาต้นแบบแอปพลิเคชัน
4. ประชาสัมพันธ์ และถ่ายทอดความรู้



ผลลัพธ์

1. การจ้างงานในตำบลโพธาราม มีการจ้างงานทั้งหมด 21 คน
2. ผู้เข้าปฏิบัติงานได้รับการพัฒนาทักษะในด้าน Digital Literacy, English Competency, Financial Literacy, Social Literacy, Digital Marketing, AR application เป็นต้น
3. ต้นแบบแอปพลิเคชันที่ใช้เทคโนโลยี Augmented Reality ในการส่งเสริมการท่องเที่ยวของตำบลโพธาราม
4. ผู้ประกอบกิจการท่องเที่ยวมีความเข้าใจในการนำเทคโนโลยีมาช่วยส่งเสริมการประชาสัมพันธ์ และการบริการให้กับนักท่องเที่ยว



ผลลัพธ์เชิงเศรษฐกิจ

1. มีจำนวนนักท่องเที่ยวเพิ่มขึ้นจำนวน 12,000 คนต่อปี
2. รายได้จากกิจการท่องเที่ยวเพิ่มขึ้นประมาณ 6 ล้านบาทต่อปี

ผลลัพธ์เชิงสังคม

1. คุณภาพชีวิตคนในชุมชนดีขึ้น
2. เกิดการพัฒนาทักษะใหม่ด้านอาชีพ
3. ลดการย้ายถิ่นฐานเพื่อออกไปทำงานนอกพื้นที่

ข้อเสนอแนะ

การดำเนินกิจกรรมส่งเสริมการนำเทคโนโลยีมาประยุกต์ใช้ในอุตสาหกรรมท่องเที่ยว ควรมีการดำเนินการต่อเนื่อง รวมทั้งเพิ่มการถ่ายทอดองค์ความรู้ให้ผู้มีส่วนเกี่ยวข้องในวงกว้างขึ้น เพื่อให้ประเทศไทยมีบุคลากรที่มีความสามารถทางการแข่งขันสูงขึ้น รองรับการเดินทางด้านอุตสาหกรรมเทคโนโลยี และการท่องเที่ยว

ผู้รับผิดชอบ ดร. นสพล ดัชช่วย

เบอร์ติดต่อ 089-8158983

หน่วยงาน คณะสถาปัตยกรรมศาสตร์และการออกแบบ