

# การดำเนินงานรายตำบล (TSI)



## ตำบลซากโดน อำเภอแกลง จังหวัดระยอง

### มหาวิทยาลัยเกษตรศาสตร์

ศักยภาพตำบล

ตำบลมุ่งสู่ความยั่งยืน (14 เป้าหมาย)

ตำบลมุ่งสู่ความยั่งยืน (14 เป้าหมาย)

### ข้อมูลพื้นที่ตำบล

ทิศเหนือติดกับตำบลเนินขี้และตำบลห้วยยาง  
ทิศใต้ติดกับเทศบาลต.สุนทรภู่, ตำบลซากพงและตำบลกร่ำ  
ทิศตะวันออกติดกับตำบลเนินขี้และตำบลกร่ำ  
ทิศตะวันตกติดกับตำบลสองสลึง



8 หมู่บ้าน, 2,268 ครัวเรือน  
ประชากร 4,920 คน



อาชีพหลัก : เกษตรกร  
สวนยางพาราและสวนผลไม้

### กลไกการดำเนินงาน



มหาวิทยาลัย, บุคลากร  
องค์ความรู้

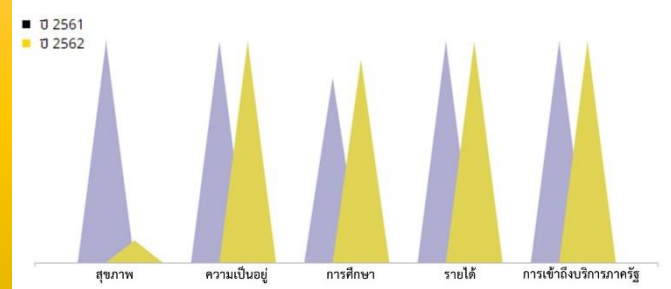


ลูกจ้างโครงการ  
ชุมชน  
อบต.



16  
เป้าหมายตัวชี้วัด

### TPMAP ความต้องการพื้นฐาน 5 มิติ



### การพัฒนาพื้นที่

### กิจกรรมส่งเสริมทักษะและพัฒนา ผลิตภัณฑ์ชุมชน

### กิจกรรมการผลิต แอลกอฮอล์เจลออกเมกนิค



### กิจกรรมปลูกป่าชุมชน



### ผลลัพธ์

- ◇ เกิดการจ้างงานบัณฑิตรุ่นใหม่ ประชาชนทั่วไป นิสิตในพื้นที่ จำนวนรวม 20 อัตรา
- ◇ ผู้รับจ้างได้รับการพัฒนาทักษะด้าน SET e - Learning, Social Literacy, Digital Literacy และ Language Literacy
- ◇ เกิดการยกระดับเศรษฐกิจและสังคมรายตำบลแบบบูรณาการ ตามโจทย์พื้นที่จำนวน 3 ด้าน
- ◇ มีการจัดทำฐานข้อมูล Community Big Data ของตำบล

### ผลลัพธ์เชิงเศรษฐกิจ

- มีรายได้เพิ่มขึ้นจากการพัฒนาปุ๋ยหมักร้อยละ 5
- มีพื้นที่ป่าชุมชนที่จะเป็นแหล่งสร้างรายได้เพิ่มขึ้นไม่น้อยกว่า 2 ไร่

### ผลลัพธ์เชิงสังคม

- เกิดแหล่งเรียนรู้และต้นแบบด้านชุมชนรักสิ่งแวดล้อม
- เกิดความร่วมมือในการพัฒนาชุมชนให้เข้มแข็ง

### ข้อเสนอแนะ

- 1) ผู้ได้รับการจ้างงานควรมีสัดส่วนของจำนวนประชาชนในพื้นที่เพิ่มขึ้น เนื่องจากมีความรับผิดชอบและช่วยลดความเหลื่อมล้ำทางรายได้ที่ตรงจุดมากกว่าการจ้างบัณฑิตจบใหม่ในสัดส่วนที่สูง
- 2) การดำเนินการที่ผ่านมามีกระบวนการงานไม่ชัดเจน มีการปรับเปลี่ยนแผนและต้องการข้อมูลที่เข้าซ้อนกันและเร่งด่วน ทำให้มีผลกระทบต่อการดำเนินกิจกรรมที่เป็นเป้าหมายหลักของโครงการ

ผู้รับผิดชอบ : นางสาวจันทน์ ธัญญสิทธิ์

เบอร์ติดต่อ : 098-8905853 หน่วยงานคณะวิทยาศาสตร์ ศรีราชา