



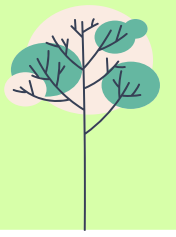
#### ข้อมูลทั่วไป

เดิมบ้านทรายแดงเป็นชุมชนขนาดเล็กและสาเหตุที่เรียกว่า"บ้านทรายแดง"เพราะว่าสมัยก่อนที่ปากคลองซอยท่าครอบมีหาดทรายแดงเม็ดทรายสีแดงอมทองชาวบ้านก็เรียกว่าทรายแดง มีพื้นที่ทั้งหมด 29,600 ไร่ หรือ 47.36 ตารางกิโลเมตร มีพื้นที่ทางการเกษตร จำนวน 8,276 ไร่

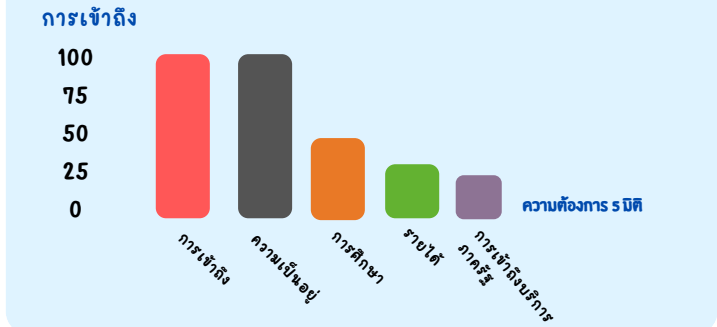


**อาชีพ**  
อาชีพหลักของประชาชนในพื้นที่คือทาสวน/ทำไร่ และชาวประมง เช่นการปลูกยางพารา ปลูกปาล์ม และเลี้ยงหอยแมลงภู่ นอกจากนี้ยังมีอาชีพเสริมรับจ้างทั่วไป ค้าขายและทำธุรกิจส่วนตัว

**การสาธารณสุข**  
โรงพยาบาลส่งเสริมสุขภาพตำบลทรายแดง



#### TP-MAP ตำบลทรายแดง ความต้องการพื้นฐาน 5 มิติ



#### กิจกรรมพัฒนาตำบล

**กิจกรรมที่ 1 :** การส่งเสริมสัมมาชีพและสร้างทักษะการประกอบอาชีพแก่ประชาชนหรือครัวเรือนที่มีรายได้น้อยในพื้นที่ตำบลทรายแดง อำเภอเมือง จังหวัดระนอง

- ผลที่จะได้รับ :** เจริญปริมาณ
- ประชาชนตำบลทรายแดง จำนวน 40 คน
- เชิงคุณภาพ**
- ผู้ว่างงาน ผู้ขาดแคลนทุนทรัพย์ ผู้ด้อยโอกาสหรือผู้ขาดรายได้จากผลกระทบของโรคระบาด ตำบลทรายแดง มีอาชีพใหม่สามารถเพิ่มรายได้เพื่อการพึ่งพาตนเองในการดำรงชีวิตได้ และสามารถถ่ายทอดความรู้สู่ลูกหลานในชุมชนได้
  - ผู้เข้าร่วมโครงการสามารถต่อยอด และถ่ายทอดองค์ความรู้ที่ได้รับการถ่ายทอดให้กับผู้อื่นได้

**กิจกรรมที่ 2 :** การพัฒนาระบบการผลิตและยกระดับสินค้าหรือผลิตภัณฑ์ชุมชน,OTOP ในพื้นที่ตำบลทรายแดง อำเภอเมือง จังหวัดระนอง

- ผลที่จะได้รับ :** เจริญปริมาณ
- ประชาชนตำบลทรายแดง จำนวน 40 คน
  - มีสินค้าชุมชนอย่างน้อย 1 ผลิตภัณฑ์
- เชิงคุณภาพ**
- ผู้เข้าร่วมโครงการมีความพึงพอใจในกระบวนการจัดโครงการ/กิจกรรม ร้อยละ 80
  - ผู้เข้าร่วมโครงการมีความรู้ความเข้าใจ หลังการอบรม ร้อยละ 80
  - ผู้เข้าร่วมโครงการสามารถต่อยอด และถ่ายทอดองค์ความรู้ที่ได้รับการถ่ายทอดให้กับผู้อื่นได้

**กิจกรรมที่ 3 :** การยกระดับและส่งเสริมการท่องเที่ยวชุมชนเชิงธรรมชาติในพื้นที่ตำบลทรายแดง อำเภอเมือง

- ผลที่จะได้รับ :** เจริญปริมาณ
- ประชาชนตำบลทรายแดง จำนวน 46 คน
  - แผนการยกระดับหรือ โปรแกรมการท่องเที่ยวชุมชนตำบลทรายแดง อย่างน้อย 1 แผน
- เชิงคุณภาพ**
- ผู้เข้าร่วมโครงการมีความพึงพอใจในกระบวนการจัดโครงการ/กิจกรรม ร้อยละ 80
  - ผู้เข้าร่วมโครงการมีความรู้ความเข้าใจ หลังการอบรม ร้อยละ 80
  - ผู้เข้าร่วมโครงการสามารถต่อยอด และถ่ายทอดองค์ความรู้ที่ได้รับการถ่ายทอดให้กับผู้อื่นได้

#### ศักยภาพตำบล

#### ตำบลที่ยังไม่พ้นจากความยากลำบาก

#### ตำบลพ้นจากความยากลำบาก

#### จำนวนประชากร

ชาย 1889 หญิง 1337



โรงเรียน 3 แห่ง



- วัด 1 แห่ง
- สำนักสงฆ์ 3 แห่ง

#### กลไกการทำงานในตำบล

- |  |   |
|--|---|
| <b>1.ชุมชน</b> <ul style="list-style-type: none"> <li>• กำนัน ผู้ใหญ่บ้าน</li> <li>• ประชาชนตำบลทรายแดง</li> <li>• อบต.ตำบลทรายแดง จังหวัดระนอง</li> </ul> | <b>2.ผู้ประกอบการ</b> <ul style="list-style-type: none"> <li>• นักศึกษา 7 คน</li> <li>• บัณฑิตจบใหม่ 8 คน</li> <li>• ประชาชน 7 คน</li> </ul>                                    |
| <b>3.ผู้ประกอบการ</b> <ul style="list-style-type: none"> <li>• วิศวกรสังคม</li> <li>• ศิษย์เก่า มรส</li> </ul>   | <b>4.มหาวิทยาลัย</b> <ul style="list-style-type: none"> <li>• ผู้บริหาร วิทยาการ</li> <li>• คณะ สาขาวิชา</li> <li>• ศูนย์ประสานงาน (U2T)</li> <li>• กองพัฒนานักศึกษา</li> </ul> |

#### ผลลัพธ์

เกิดการจ้างงานบัณฑิตจบใหม่และ นักศึกษาในพื้นที่ครบ 20 อัตรา ผู้รับจ้างงานได้เข้ารับการพัฒนาทักษะด้าน

- Digital Literacy
- English Literacy
- Financial Literacy
- social Literacy

มีการจัดทำฐานข้อมูลและจัดเก็บข้อมูลขนาดใหญ่ของชุมชน (Community Big Data) ยกระดับเศรษฐกิจและสังคมแบบบูรณาการธรรมาภิบาลโดยมหาวิทยาลัยเป็น System In tegrator

#### ผลลัพธ์เศรษฐกิจ

- 1) การพัฒนาสัมมาชีพใหม่(การยกระดับสินค้าชุมชน, OTOP) คิดเป็นร้อยละ 53.85 ของกิจกรรมทั้งหมด
- 2) การสร้างและและพัฒนา Creative Economy (การยกระดับการท่องเที่ยว) คิดเป็นร้อยละ 23.36 ของกิจกรรมทั้งหมด
- 3) การนำองค์ความรู้ไปช่วยบริการชุมชน (Health Care/เทคโนโลยีด้านต่างๆ) คิดเป็นร้อยละ 17.79 ของกิจกรรมทั้งหมด

#### ผลลัพธ์เชิงสังคม

- 1) สถานที่ท่องเที่ยวในตำบลทรายแดง มีคนรู้จักมากยิ่งขึ้น
- 2) ประชาชนได้รับความรู้เกี่ยวกับการขายออนไลน์เพื่อสร้างรายได้มากยิ่งขึ้น
- 3) ประชาชนได้มีการเรียนรู้สัมมาชีพใหม่ด้านการแปรรูปจากวัตถุดิบในชุมชน
- 4) ได้รับความรู้สัมมาชีพทางการเกษตรแบบผสมผสานเพื่อสร้างความมั่นคงทางอาหารและรายได้

#### ข้อเสนอแนะ

##### ปัจจัยความสำเร็จ

- ความร่วมมือและการอำนวยความสะดวกของผู้นำชุมชน
- ศักยภาพและทักษะความรู้ของวิศวกรสังคม
- นโยบายและการดำเนินงานของมหาวิทยาลัย

##### ปัญหาอุปสรรค

- การแพร่ระบาดของโรคโควิด-19
- การมีส่วนร่วมของประชาชนในพื้นที่

ผู้รับผิดชอบ นางสาวจันทิมา ศรีพัฒน์ เบอร์โทรติดต่อ 0335801148 หน่วยงาน วิศวกรรมสังคม