

ตำบลกำแพง

อำเภอสุขาสารณ

จังหวัดระนอง



การดำเนินงานรายตำบล (TSI)



มหาวิทยาลัยเกษตรศาสตร์

ศักยภาพตำบล

ตำบลที่ยังไม่สามารถอยู่รอด
(7 เป้าหมาย)

ตำบลมุ่งสู่ความพอเพียง
(13 เป้าหมาย)

ข้อมูลพื้นที่ตำบล

0

พื้นที่ตำบลกำแพง
45,013.97 ไร่
หรือ
72.02 ตารางกิโลเมตร

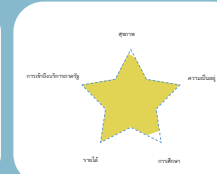


ประชากรทั้งหมด
6,923 คน

จำนวนครัวเรือน
2,334

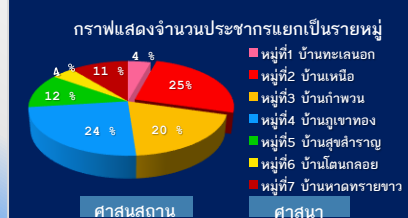


ก่อนดำเนินโครงการ



หลังดำเนินโครงการ

TPMAP
ความต้องการ
พื้นฐาน 5 มิติ



จำนวนประชากรแยก ชาย/หญิง

โรงเรียน	วัด	มัสยิด	อิสลาม	พุทธ	คริส	อื่นๆ	ชาย	หญิง
10 แห่ง	1 แห่ง	8 แห่ง	68.71%	29.81%	1%	0.48%	3,518 คน	3,405 คน

- กลุ่มวิสาหกิจชุมชน 14 กลุ่ม
- กลุ่มโฮมสเตย์ บ้านทะเลนอก
- กลุ่มสปุสมุนไพร บ้านทะเลนอก
- จำนวนประมงพื้นบ้าน 558 ราย
- กลุ่มธนาคารปูม้า 2 กลุ่ม

กลไกการทำงานในตำบล



ผลลัพธ์

- การจ้างงานทั้งหมด 20 คน
 - บัณฑิตจบใหม่ 10 คน
 - นักศึกษา 5 คน
 - ประชาชน 5 คน
- การเข้าพัฒนาทักษะ 4 ด้าน ดังนี้
 - Financial Literacy
 - Social Literacy
 - English Literacy
 - Digital Literacy

3. ยกระดับเศรษฐกิจ และสังคมรายตำบลแบบบูรณาการ - ยกระดับสินค้า (Premium) ของผลิตภัณฑ์หมักดองกำแพง

4. (Community Big Data) - พหุสถานที่เกี่ยวข้องที่มีความโดดเด่นทางธรรมชาติ เช่น หมู่บ้านโฮมสเตย์ (บ้านทะเลนอก)

ผลลัพธ์เชิงเศรษฐกิจ

- > วิสาหกิจชุมชนและธุรกิจชุมชน ตำบลกำแพง มีรายจ่ายลดลงเฉลี่ยต่อตำบลร้อยละ 5 ต่อปี
- > คิดเป็นมูลค่าเพิ่มขึ้นเฉลี่ยต่อตำบล 15,000 บาท/เดือน หรือ 180,000 บาท/ปี
- > วิสาหกิจชุมชนทราบถึงแนวทางในการลดต้นทุนการผลิต เข้าถึงปัจจัยการผลิต องค์ความรู้ เทคโนโลยี และนวัตกรรม การสร้างมูลค่าเพิ่มให้แก่สินค้า

ผลลัพธ์เชิงสังคม

- คุณภาพชีวิตที่ดีขึ้นทั้งการดำรงชีวิต อยู่ในสภาพแวดล้อมที่ดีมีสุขภาพทั้งร่างกายและจิตใจ
- การย้ายถิ่นฐานเพื่อออกไปหางานทำลดลงซึ่งเกิดจากรายการจ้างงาน
- ลดความเหลื่อมล้ำด้านรายได้ของคนในชุมชน โดยให้หน้าหนักกับนโยบายการเพิ่มโอกาสในการหารายได้ให้กับครัวเรือน
- การเข้าถึงระบบการรักษาพยาบาลอย่างทั่วถึง

การพัฒนาพื้นที่

การสร้างอาชีพ (ยกระดับสินค้า OTOP)

ผลิตภัณฑ์หมักดองกำแพง, เกี้ยวปู, ซอยจ๊อ, น้ำปลาตราไข่มุก

ยกระดับการท่องเที่ยว

- International Coaches: ฝึกภาษาและเครื่องครัว, ซ้อมทำ/ขอทักษะใหม่, ฝึกภาษาแบบ New Normal
- International Camp & Education Services: ฝึกภาษา, ฝึกทำอาหาร, ฝึกทำขนม, ฝึกทำเครื่องดื่ม, ฝึกทำขนมหวาน, ฝึกทำเครื่องดื่ม, ฝึกทำขนมหวาน, ฝึกทำเครื่องดื่ม

KU-Standard of Visiting & Services

Health Care/เทคโนโลยีด้านต่างๆ



ข้อเสนอแนะ

- บริหารจัดการทุนทางด้านสังคม เศรษฐกิจ และสิ่งแวดล้อม ภายใต้วัฒนธรรมศาสตร์แห่งแผ่นดิน
- พัฒนากลไกการดำเนินงานทั้งภายในและภายนอกมหาวิทยาลัยเกษตรศาสตร์เพื่อมุ่งเน้นการสร้างเวทีการเสวนาร่วมกัน
- มุ่งเน้นสกัดฐานข้อมูลเพื่อคัดสรรผลิตภัณฑ์ชุมชนภายใต้ความยั่งยืนผ่านกลไกระบบสารสนเทศเพื่อให้เกิดการเรียนรู้และพัฒนาตนเอง (Lifelong Learning)
- จัดกิจกรรมหรือนำเสนอผลิตภัณฑ์คุณภาพของชุมชนผ่านสื่อสังคมที่สามารถเข้าถึงผู้บริโภคที่หลากหลายและต่อเนื่อง

ผู้รับผิดชอบ นายเดชา ดวงนวม เบอร์ติดต่อ 095-4201472 หน่วยงาน สถาบันวิจัยเพื่อการพัฒนาชายฝั่งอันดามัน คณะประมง มหาวิทยาลัยเกษตรศาสตร์

การเพิ่มรายได้หมุนเวียนให้แก่ชุมชน (กิจกรรม U2T DAY, ตลาดออนไลน์)