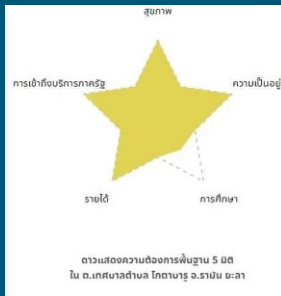
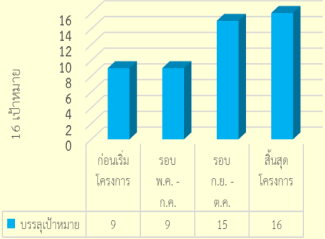


## ข้อมูลพื้นที่ตำบล

- ตำบลโกตาบารูเป็นเมืองผ่านระหว่างไปจังหวัดยะลาและนราธิวาสประชาชนส่วนใหญ่จะประกอบอาชีพเกษตรกรและค้าขายเป็นหลัก
- ตำบลโกตาบารูเป็นตำบลที่มีต้นทุนด้านพหุวัฒนธรรมและต้นทุนด้านการท่องเที่ยวมีแหล่งท่องเที่ยวด้านประวัติศาสตร์และด้านธรรมชาติที่โดดเด่นและเป็นเมืองเก่าที่มีประวัติศาสตร์ที่มากมายการเดินทางเข้ามาท่องเที่ยวก็สะดวกสบายแต่ยังขาดการจัดการที่ดีและการประชาสัมพันธ์เพื่อให้นักท่องเที่ยวรู้จักและเดินทางมาท่องเที่ยว.

### ศักยภาพตำบล

### TPMAP ความต้องการพื้นฐาน 5 มิติ



## กลไกการทำงานในตำบล

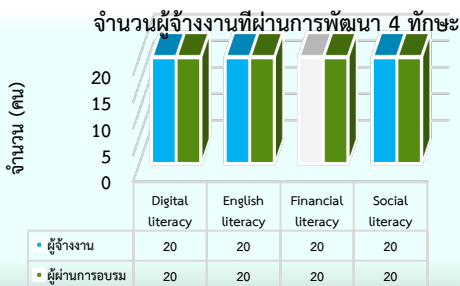
กลไกภายใน วชช.

1. วิทยาลัยชุมชนยะลาให้การสนับสนุนด้านบุคลากรและอาจารย์มาให้คำปรึกษาในด้านการจัดกิจกรรมและด้านการดำเนินงานตลอดมา
2. วิทยาลัยชุมชนร่วมลงพื้นที่และบริการวิชาการความรู้สู่ชุมชน
3. วิทยาลัยชุมชนร่วมผลักดันผลิตภัณฑ์ต่างๆของชุมชนเข้าไปสู่มาตรฐาน OTOP

กลไกการทำงานร่วมกับตำบล

1. เทศบาลตำบลโกตาบารูให้การสนับสนุนและบริการเรื่องสถานที่ในการจัดกิจกรรมเป็นอย่างดี
2. ผู้บริหารเทศบาลตำบลโกตาบารูและคณะบริหารมีแนวทางการดำเนินงานที่สอดคล้องกับ U2T เพื่อยกระดับเศรษฐกิจและสังคม
3. ประชาชนในตำบลโกตาบารูให้การตอบรับที่ดีมากในแต่ละโครงการของ U2T ตำบลโกตาบารู ภายใต้การพัฒนาเพื่อยกระดับเศรษฐกิจและสังคมรายตำบลแบบบูรณาการ

## การจ้างงาน



ผู้รับผิดชอบ : นางสาวทรงจรรย์ แสงอรุณ

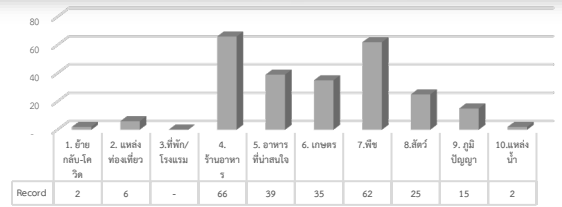
เบอร์ติดต่อ 086 481 0740 หน่วยงาน : วิทยาลัยชุมชนยะลา

## กิจกรรมพัฒนาตำบล / ผลการดำเนินงาน

- กิจกรรมที่ 1 : โครงการส่งเสริมอาชีพเพื่อการยกระดับและพัฒนาผลิตภัณฑ์ชุมชนสู่ความเป็นเลิศ ตำบลโกตาบารู
- กิจกรรมที่ 2 : โครงการพัฒนาแหล่งเรียนรู้ตำบลโกตาบารู
- กิจกรรมที่ 3 : โครงการสร้างเส้นทางท่องเที่ยวชุมชนตำบลโกตาบารู
- กิจกรรมที่ 4 : โครงการพัฒนาและสร้างภาพลักษณ์ของตำบลโกตาบารู (โกตามิติ)



## ผลการวิเคราะห์ Community Big Data: CBD



252 รายการ ณ 12/12/64

สรุปจากการวิเคราะห์ข้อมูลสถานภาพตำบล 3 ลำดับแรก

1. ตำบลโกตาบารูมีจำนวนผู้ที่ย้ายกลับบ้านเนื่องจากสถานการณ์โควิด-19 จำนวนมากส่วนใหญ่ไม่มีอาชีพรองรับและตกงาน
  2. ตำบลโกตาบารูมีสถานที่ท่องเที่ยวที่สวยงามแต่ยังขาดการประชาสัมพันธ์ผู้ประกอบการยังการความรู้ในการให้บริการนักท่องเที่ยว
  3. ตำบลโกตาบารูยังไม่มีสถานที่บริการที่พักสำหรับนักท่องเที่ยว
- ข้อเสนอแนะในระยะที่ 2
1. เพิ่มการอบรมระยะสั้นด้านการประกอบอาชีพสำหรับผู้ที่ย้ายกลับบ้านเนื่องจากสถานการณ์โควิด-19 เพื่อให้มีอาชีพรองรับ
  2. เพิ่มช่องทางการประชาสัมพันธ์ด้านการท่องเที่ยว
  3. เพิ่มช่องทางที่พักสำหรับนักท่องเที่ยว เช่น home stay

## ผลลัพธ์เชิงเศรษฐกิจ/สังคม

เชิงเศรษฐกิจ

- 1) จำนวนรายได้เฉลี่ย 5,000- 6,000 บาท/เดือน
- 2) จำนวนรายได้เพิ่มขึ้นหลังจาก U2T ส่งเสริมเฉลี่ย 300-500 บาท/เดือนเชิงสังคม
- 3) คุณภาพชีวิตที่ดีขึ้น
- 2) ลดการย้ายถิ่นฐานเพื่อออกไปหางานนอกพื้นที่
- 3) ลดความเหลื่อมล้ำด้านรายได้ของคนในชุมชน
- 4) เกิดการกระจายรายได้
- 5) เพิ่มการท่องเที่ยวโดยชุมชน
- 6) เกิดภาพลักษณ์ที่ดีของตำบลโกตาบารู

## ปัจจัยความสำเร็จของโครงการ

1. สามารถสร้างอาชีพให้กับคนในชุมชน
2. ทุกโครงการมีการตอบรับจากคนในชุมชนจำนวนมาก
3. สามารถยกระดับสินค้าของชุมชนสู่ OTOP
4. สร้างภาพลักษณ์ใหม่ของตำบลโกตาบารูออกสู่สังคม
5. มีนักท่องเที่ยวเพิ่มขึ้นและสร้างรายได้ให้กับคนในชุมชน