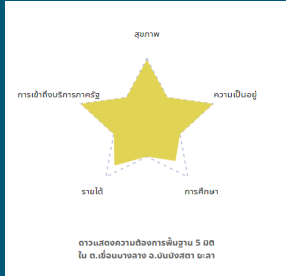
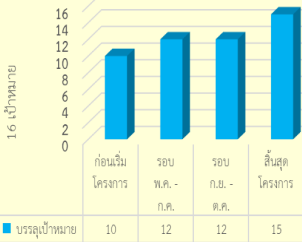


ข้อมูลพื้นที่ตำบล

ชุมชนตำบลเขื่อนบางลางมีพื้นที่โดยรอบเป็นอ่างเก็บน้ำเหนือเขื่อนและเป็นทะเลสาบน้ำจืด มีทิวทัศน์ที่สวยงามเต็มไปด้วยป่าเขา และทรัพยากรป่าไม้ที่สมบูรณ์ จึงเหมาะจะเป็นสถานที่ท่องเที่ยวพักผ่อนหย่อนใจและการทำเกษตรกรรม ประชาชนส่วนใหญ่จึงประกอบอาชีพเกษตรกรรมเป็นหลักมีรายได้จากการปลูกพืชผักผลไม้ และหาของป่า ด้วยสถานการณ์ปัญหาเศรษฐกิจในปัจจุบันกลุ่มเกษตรกรต้องเผชิญกับปัญหาปัจจัยการผลิตสูงขึ้น แต่ราคาผลผลิตไม่ได้สูงขึ้นตาม ทำให้กลุ่มเกษตรกรต้องแบกรับภาระค่าใช้จ่ายในครัวเรือนที่เพิ่มขึ้น

ศักยภาพตำบล

TPMAP ความต้องการพื้นฐาน 5 มิติ



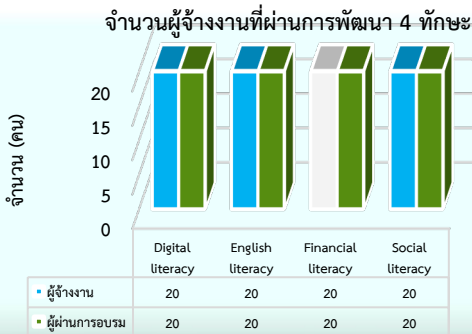
กลไกการทำงานในตำบล

กลไกภายในวิทยาลัยชุมชน

การลงพื้นที่จัดเวทีประชาคมเพื่อวิเคราะห์จุดแข็ง จุดอ่อน และปัญหาของชุมชน นำข้อมูลวิเคราะห์จัดลำดับความสำคัญของปัญหาและความต้องการของชุมชน วางแผนการดำเนินโครงการ ดำเนินกิจกรรมเพื่อพัฒนาตำบล มุ่งเน้นเป็นตำบลที่มุ่งสู่ความพอเพียง โดเน้นกิจกรรมการพัฒนาและส่งเสริมผลิตภัณฑ์แปรรูปให้ได้คุณภาพและมาตรฐาน และประเมินผลและสรุปผลการดำเนินโครงการ

กลไกการทำงานร่วมกับตำบล การผูกมิตรทำให้ทราบปัญหาเบื้องต้นของชุมชน และวิเคราะห์คนในชุมชนว่ามีทัศนคติอย่างไร ชักชวนคนในชุมชนให้เข้าร่วมงานจัดความสัมพันธ์ภายในให้มีกระบวนการในการทำงาน เพื่อนำไปสู่การจัดตั้งคนเพิ่ม และขยายผลกับคนในชุมชนต่อไป

การจ้างงาน



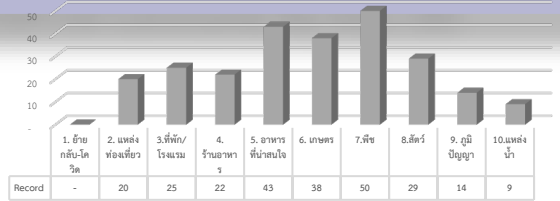
ผู้รับผิดชอบ : นายอัสมิง มะแซ
เบอร์ติดต่อ 088 630 2254 หน่วยงาน : วิทยาลัยชุมชนยะลา

กิจกรรมพัฒนาตำบล / ผลการดำเนินงาน

- กิจกรรมที่ 1 การพัฒนาและส่งเสริมผลิตภัณฑ์แปรรูปให้ได้คุณภาพและมาตรฐาน
- กิจกรรมที่ 2 การพัฒนาศักยภาพการจัดการท่องเที่ยวโดยตำบลเขื่อนบางลางแบบมีส่วนร่วม
- กิจกรรมที่ 3 การพัฒนาศักยภาพตำบลในการบริหารจัดการกลุ่มแบบมีส่วนร่วมและการส่งเสริมการตลาด



ผลการวิเคราะห์ Community Big Data: CBD



250 รายการ ณ 12/12/64

1. ชุมชนมีศักยภาพและทรัพยากรที่ตอบสนองโจทย์เรื่องการท่องเที่ยว ควรเชื่อมโยงการท่องเที่ยวชุมชนสู่การท่องเที่ยวกระแสหลัก พัฒนาเส้นทางท่องเที่ยวและพัฒนาสินค้าชุมชนเพื่อการท่องเที่ยว
2. มีกลุ่มเกษตรกรชุมชน ที่สามารถยกระดับด้วยการนำเทคโนโลยีมาใช้ในการบริหารจัดการแปรรูปผลิตภัณฑ์เหลือใช้ทางการเกษตร และอื่น ๆ เพื่อสร้างรายได้ให้กับชุมชน

ผลลัพธ์เชิงเศรษฐกิจ/สังคม

เชิงเศรษฐกิจ

- 1) รายได้ที่เพิ่มขึ้น
 - 1.1) ร้อยละ 33.3
 - 1.2) 20,000 บาท/ปี
 - 1.3) 3,000 บาท/ครัวเรือน

เชิงสังคม

- 1) คุณภาพชีวิตที่ดีขึ้น
- 2) การย้ายถิ่นฐานเพื่อออกไปหางานทำลดลง
- 3) ลดความเหลื่อมล้ำด้านรายได้ของคนในชุมชน
- 4) ประชาชนในพื้นที่เกิดอาชีพ เกิดการกระจายรายได้ในชุมชน
- 5) ส่งเสริมด้านการท่องเที่ยวในพื้นที่

ปัจจัยความสำเร็จของโครงการ

ปัจจัยความสำเร็จ

1. คณะทำงานและชุมชนมีความมุ่งมั่นชัดเจนในการทำงานให้บรรลุตามเป้าหมายที่ตั้งไว้
2. มีการพัฒนาทักษะด้านอาชีพ สร้างผลิตภัณฑ์ชุมชนและชุมชนพร้อมที่จะเรียนรู้อยู่เสมอ
3. สร้างชุมชนให้มีความคิดสร้างสรรค์ คือ ภูมิใจสำคัญเส้นทางสู่ความสำเร็จ
4. ความร่วมมือขององค์กรการปกครองส่วนท้องถิ่นและผู้นำในพื้นที่
5. ทหารและประชาชนร่วมกันในการพัฒนาและเสริมสร้างกระบวนการทักษะการแก้ปัญหาและตัดสินใจ
6. ได้เรียนรู้แลกเปลี่ยนกับชุมชนในการพัฒนาผลิตภัณฑ์และสินค้าของชุมชน รวมทั้งการยกระดับเอกลักษณ์ ตัวตนของชุมชนให้สามารถสร้างรายได้ให้แก่ชุมชนทั้งด้านสินค้าและบริการ