

การดำเนินงานรายตำบล (TSI)



ตำบลบาโงย อำเภอรามัน จังหวัดยะลา

มหาวิทยาลัยราชภัฏยะลา

ศักยภาพตำบล

ตำบลอยู่รอด

ตำบลพอเพียง

ข้อมูลพื้นที่ตำบล

เป็นที่ราบลุ่ม มีภูเขาและเนินเขาสูง เหมาะแก่การทำนาข้าว มีแหล่งน้ำธรรมชาติ ประเภทคลอง บึง ลำห้วย และสระน้ำ

- มีพื้นที่ทั้งหมดประมาณ 34.49 ตารางกิโลเมตร
- มีพื้นที่ปกครองจำนวน 4 หมู่บ้าน
 - หมู่ที่ 1 บ้านสุโงะลาปี
 - หมู่ที่ 2 บ้านฮือโร๊ะ
 - หมู่ที่ 3 บ้านปาโล๊ะ
 - หมู่ที่ 4 บ้านบาโงย



- โรงเรียนประถมศึกษา 2 แห่ง
- โรงเรียนอาชีวศึกษาขนาดกลาง 1 แห่ง
- ศูนย์การศึกษาอิสลาม (ดาดิเกา) 4 แห่ง
- สถานีอนามัย (จตชเบียง) 4 แห่ง
- ศูนย์พัฒนาเด็กเล็ก 3 แห่ง

- มัสยิด จำนวน 5 แห่ง
- บาลาซาห์ จำนวน 5 แห่ง

ข้อมูลประชากร

ตำบลบาโงยมีประชากร รวม 2,872 คน



ชาย 1,412 คน



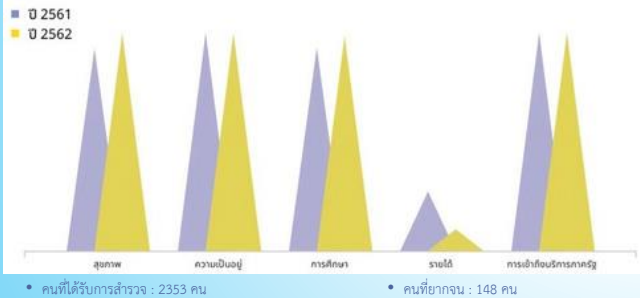
หญิง 1,460 คน

กลไกการดำเนินงาน



TPMAP ความต้องการพื้นฐาน 5 มิติ

ข้อมูลแสดงความต้องการพื้นฐาน 5 มิติ ตำบลบาโงย



ผลลัพธ์

1. อัตราการจ้างงานของคนในตำบลเพิ่มมากขึ้น
2. ประชาชนในพื้นที่มีทักษะในการพัฒนาอาชีพเพื่อต่อยอดในการสร้างอาชีพคนในชุมชน
3. มีฐานข้อมูลเกี่ยวกับตำบล เช่น ผู้ที่ย้ายกลับบ้านเนื่องจากสถานการณ์โควิด, แหล่งท่องเที่ยว, ร้านอาหารในท้องถิ่น, อาหารที่นำสนใจประจำถิ่น, เกษตรกรในท้องถิ่น, พืช/สัตว์ในท้องถิ่น และภูมิปัญญาท้องถิ่น

ผลลัพธ์เชิงเศรษฐกิจ

รายได้ในชุมชนเกิดจากการต่อยอดผลิตภัณฑ์ของกลุ่มวิสาหกิจชุมชนและกลุ่มแม่บ้านเกษตรกรตำบลบาโงย โดยมีโครงการ U2T และหน่วยงานในพื้นที่ช่วยกันขับเคลื่อนให้เกิดการยกระดับผลิตภัณฑ์ และสร้างรายได้ให้กับชุมชน

	รายได้เพิ่มขึ้น	รายได้เพิ่มขึ้น
กลุ่มอาชีพพัฒนา	2,015 บาท	2,015 บาท
กลุ่มแม่บ้าน (บ้านสุโงะลาปี)	4,275 บาท	4,275 บาท
กลุ่มอาชีพสตรี (บ้านฮือโร๊ะ)	2,000 บาท	2,000 บาท
กลุ่มแม่บ้าน (บ้านปาโล๊ะ)	2,925 บาท	2,925 บาท
กลุ่มอาชีพพัฒนา	7,000 บาท	437 บาท
กลุ่มแม่บ้าน (บ้านฮือโร๊ะ)	10,500 บาท	525 บาท
กลุ่มแม่บ้าน (บ้านปาโล๊ะ)	9,000 บาท	300 บาท
กลุ่มแม่บ้าน (บ้านบาโงย)	11,000 บาท	916 บาท

ผลลัพธ์เชิงสังคม

ทำให้คนในชุมชนมีส่วนร่วม แลกเปลี่ยนการเรียนรู้ ส่งผลให้วิถีชีวิตการเป็นอยู่ของคนในชุมชนมีคุณภาพที่ดีขึ้น

การพัฒนาพื้นที่

โจทย์พัฒนาพื้นที่

- ด้านสิ่งแวดล้อม
- ด้านการศึกษา
- ด้านสุขภาพ
- ด้านสังคม

กิจกรรมพัฒนาพื้นที่

ด้านสังคม

- กิจกรรมอบรมการพัฒนารูปแบบโครงการโฮมโฮม
- กิจกรรมการทำขนมลูกชุบ
- การทำไข่เค็มนางฟ้า
- การทำผ้าบาติก

ด้านสุขภาพ

- โครงการส่งเสริมการให้บริการชุมชนด้านสื่อสารสุขภาพและการดูแลเด็กปฐมวัย

ด้านการศึกษา

- โครงการพัฒนาคุณภาพการศึกษาด้วยการส่งเสริมทักษะ และความรู้ด้านสุขภาพ (HEALTH LITERACY) และจิตสำนึกความรอบรู้ด้านสิ่งแวดล้อม (ENVIRONMENTAL LITERACY) ด้วยเครือข่ายบ้านโรงเรียน และชุมชน

ด้านสิ่งแวดล้อม

- กิจกรรมรณรงค์บ้านสามสุข "สุขอนามัย สุขภาวะ สุขนิสัย"
- หน่วยงานแบบตามหลักสุขาภิบาล

ข้อเสนอแนะ

1. กลุ่มเป้าหมายสามารถไปต่อยอดพัฒนาอาชีพ สร้างรายได้ให้กับครัวเรือนและชุมชน
2. กลุ่มเป้าหมายสามารถพัฒนาศูนย์การเรียนรู้ชุมชนในพื้นที่ตำบลบาโงย
3. กลุ่มเป้าหมายสามารถพัฒนาอาชีพเสริมสร้างรายได้นำไปสู่การยกระดับคุณภาพชีวิต
4. กลุ่มเป้าหมายสามารถต่อยอดทำเป็นธุรกิจภายในครัวเรือนและสามารถถ่ายทอดความรู้ให้กับชุมชนได้

ผู้รับผิดชอบ

ผ.วารินทร์ ศรีพงษ์พันธุ์กุล เบอร์ติดต่อ 089 7393599
หน่วยงาน มหาวิทยาลัยราชภัฏยะลา

