

การดำเนินงานรายตำบล (TSI)



ตำบลสะเตงนอก อำเภอเมืองยะลา จังหวัดยะลา

มหาวิทยาลัยราชภัฏยะลา

ศักยภาพตำบล

ตำบลที่ยังไม่สามารถอยู่รอด

ตำบลมุ่งสู่ความยั่งยืน

ข้อมูลพื้นที่ตำบล

- เทศบาลเมืองสะเตงนอก มีฐานะเป็นนิติบุคคล และเป็นหน่วยงานบริหารราชการ ส่วนท้องถิ่น
- ตั้งอยู่ที่ตำบลสะเตงนอก อำเภอเมืองยะลา จังหวัดยะลา
- มีเนื้อที่ประมาณ 35.78 ตารางกิโลเมตร
- พื้นที่ส่วนใหญ่เป็นพื้นที่ราบลุ่ม
- ประชากรทั้งสิ้น 33,037 คน
- จำนวนครัวเรือน 14,982 ครัวเรือน
- จำนวนหมู่บ้าน 13 หมู่บ้าน



โรงเรียน 9 แห่ง



ศาสนสถาน 9 แห่ง

กลไกการดำเนินงาน

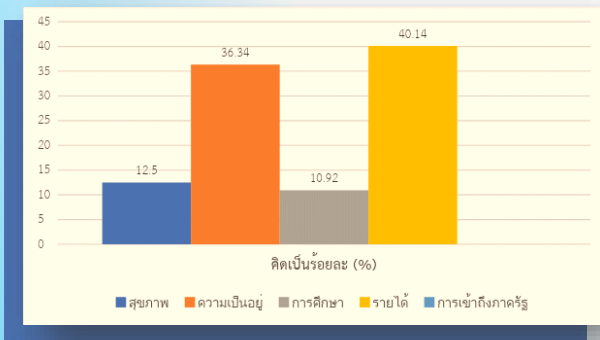
1. การลงพื้นที่ศึกษาข้อมูลในชุมชน
2. จัดตั้งทีม
3. วิเคราะห์ห้ออกแบบวางแผนโครงการ
4. วางแผนปฏิบัติงาน
5. ลงมือปฏิบัติ
6. ประเมินและสรุปผลการดำเนินงาน



ผลลัพธ์

1. ส่งเสริมให้เกิดการสร้างอาชีพใหม่ในชุมชน ประชาชนสามารถเพิ่มรายได้ และลดรายจ่ายในครัวเรือน
2. ส่งเสริมให้เกิดการลดปริมาณขยะในครัวเรือน และการกำจัดขยะอย่างถูกวิธี
3. ส่งเสริมให้นักเรียนมีทักษะการอ่านออกเขียนได้ และเสริมสร้างสุขภาวะสิ่งแวดล้อมในชุมชนให้ดีขึ้น
4. ส่งเสริมการสร้างนวัตกรรมและเทคโนโลยีในชุมชน

TPMAP ความต้องการพื้นฐาน 5 มิติ



การพัฒนาพื้นที่

1. โครงการพัฒนาสัมมาชีพ และสร้างอาชีพใหม่
2. โครงการส่งเสริมด้านสิ่งแวดล้อม
3. โครงการพัฒนาคุณภาพการศึกษา
4. โครงการส่งเสริมด้านเทคโนโลยีเพื่อการพัฒนาพื้นที่

1. JAPO Model
2. อบรมการคัดแยกขยะ และการทำน้ำหมักชีวภาพ
3. มุลาภาษา
4. สมุนไพรส่งเสริมสุขภาวะในชุมชน
5. การสร้างแหล่งเรียนรู้ชุมชน
6. นวัตกรรมจัดการดิน ปุ๋ย และธาตุอาหารพืช และการสร้างถังดักไขมันอย่างง่าย

ผลลัพธ์เชิงเศรษฐกิจ

1. รายได้เพิ่มขึ้น
 - กลุ่ม Japo Model มีรายได้จำนวน 550 จากการเข้าร่วมโครงการเบื้องต้น
2. ต้นทุนลดลง
 - กลุ่ม Japo Model มีรายจ่ายภายในครัวเรือนลดลง

ผลลัพธ์เชิงสังคม

1. มีคุณภาพชีวิตที่ดีขึ้น
2. เกิดการจ้างงานแก่คนในพื้นที่
3. ประชาชนในชุมชนมีทักษะการทำงานและความรู้เพิ่มขึ้น

ข้อเสนอแนะ

โครงการทั้ง 4 โครงการ ต้องใช้ระยะเวลาในการทำงานและดำเนินโครงการอย่างต่อเนื่อง เพื่อให้บรรลุเป้าหมายตามวัตถุประสงค์

ผู้รับผิดชอบ อาจารย์กมลทิพย์ กรรไพบรา
เบอร์ติดต่อ 0828339822
หน่วยงาน มหาวิทยาลัยราชภัฏยะลา