

การดำเนินงานรายตำบล (TSI)

ตำบลสะเตง อำเภอเมือง จังหวัดยะลา



มหาวิทยาลัยราชภัฏยะลา

ศักยภาพตำบล

(ก่อน)
ตำบลที่ยังไม่สามารถอยู่รอด

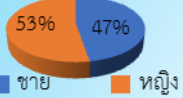
(หลัง)
ตำบลมุ่งสู่ความพอเพียง

ข้อมูลพื้นที่ตำบล



เทศบาลนครยะลาซึ่งตั้งอยู่ที่ตำบลสะเตง อำเภอเมือง จังหวัดยะลา อยู่บริเวณตอนเหนือของจังหวัด มีพื้นที่ประมาณ 19 ตารางกิโลเมตร อยู่ห่างจากกรุงเทพมหานครตามทางรถไฟสายใต้ประมาณ 1,039 กิโลเมตร เป็นพื้นที่ที่มี "ผังเมืองยะลา" ได้ชื่อว่าเป็นผังเมืองที่ดีและสวยงามแห่งหนึ่งในประเทศไทย

ประชากร ทั้งหมด 59,983 คน



ชาย 28,377 คน หญิง 31,606 คน



โรงเรียน 20 แห่ง



สาธารณสุข 20 แห่ง



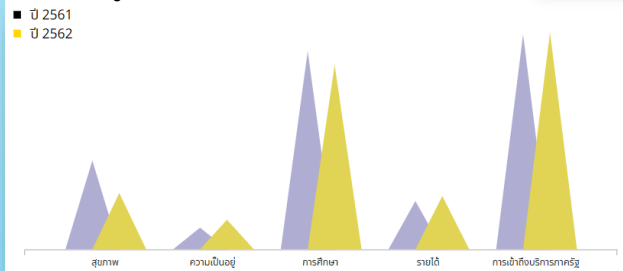
ศาสนสถาน 20 แห่ง



ตลาด 6 แห่ง

TPMAP ความต้องการพื้นฐาน 5 มิติ

ข้อมูลเปรียบเทียบพัฒนาการของคะแนน แยก 5 มิติ



(ข้อมูลปี 2561 - 2562)

การพัฒนาพื้นที่

1. โครงการพัฒนาคุณภาพด้านการศึกษา
2. โครงการส่งเสริมการให้บริการชุมชนด้านเทคโนโลยี
3. โครงการด้านการพัฒนาสัมมาชีพ
4. โครงการส่งเสริมด้านสิ่งแวดล้อม

โครงการพัฒนาคุณภาพด้านการศึกษา

1. กิจกรรมพัฒนากิจกรรมและแนวทางในการใช้วัตรกรรมภาษาไทย (มูลาบาชาฯ เล่มที่ 1-6)
2. โครงการสนทนุโพรสเสริมสุขภาพในชุมชน (การทำสบู์เหลวจากสมุนไพร)
3. กิจกรรมการผลัดสื่อนวัตกรรมชุดสื่อประกอบการสอนมูลาบาชาฯ

โครงการส่งเสริมการให้บริการชุมชนด้านเทคโนโลยี

1. กิจกรรมอบรมปฏิบัติการ บอร์ดใหม่อย่างง่ายสำหรับครัวเรือน
2. กิจกรรมอบรมปฏิบัติการพัฒนากิจกรรม Chat bot Marketing สำหรับส่งเสริมการตลาดธุรกิจออนไลน์

โครงการด้านการพัฒนาสัมมาชีพ

1. กิจกรรมการยกระดับธุรกิจชุมชนสู่ตลาดออนไลน์
2. กิจกรรมออกแบบบรรจุภัณฑ์ เพื่อสร้างมูลค่าให้กับผลิตภัณฑ์

โครงการส่งเสริมด้านสิ่งแวดล้อม

1. กิจกรรมอบรมปฏิบัติการคัดแยกขยะในครัวเรือนและการสร้างรายได้จากการขายขยะ
2. สำรวจปริมาณขยะในครัวเรือน

กลไกการดำเนินงาน



ผลลัพธ์

- ✓ เกิดการจ้างงานนักศึกษาบัณฑิตจบใหม่ และประชาชนทั่วไป จำนวน 18 อัตรา
- ✓ ผู้ปฏิบัติงานได้ผ่านการพัฒนาทักษะ 4 ด้าน ดังนี้



Digital Literacy



English Literacy



Financial Literacy



Social Literacy

- ✓ เกิดการจัดเก็บข้อมูลขนาดใหญ่ของชุมชน (Community Big Data)
- ✓ เกิดการยกระดับเศรษฐกิจและสังคมรายตำบลแบบบูรณาการ โดยการพัฒนาพื้นที่ พื้นฟูเศรษฐกิจและสังคม ครอบคลุมประเด็นต่างๆ

ผลลัพธ์เชิงเศรษฐกิจ

- ต้นทุนการกำจัดขยะลดลง
- รายได้เพิ่มขึ้นร้อยละ 5 - 10 เศรษฐกิจในชุมชนดีขึ้น
- มูลค่าสินค้าจากการแปรรูปเพิ่มขึ้นร้อยละ 10 - 20
- เพิ่มช่องทางการตลาดขายสินค้าเพิ่มขึ้นอย่างน้อย 1 ช่องทาง

ผลลัพธ์เชิงสังคม

- ประชาชนในพื้นที่ชุมชนมีคุณภาพชีวิตดีขึ้น
- ช่วยรักษาสีหน้าแวดล้อมในชุมชน พื้นที่ชุมชนมีความสะอาด น่าอยู่มากขึ้น
- ลดความเหลื่อมล้ำทางการศึกษาของนักเรียน
- ประชาชนสามารถเข้าถึงแหล่งการเรียนรู้ของชุมชนได้อย่างทั่วถึงและสามารถถ่ายทอดความรู้ให้แก่ผู้อื่นได้

ข้อเสนอแนะ

ควรมีการสานต่อโครงการอย่างต่อเนื่องเพื่อให้เกิดการพัฒนาในพื้นที่ต่อไป รวมถึงควรมีเทคโนโลยีมาช่วยในระบบจัดการเมืองเพื่อให้ชุมชนเป็นระบบและมีคุณภาพปลอดภัยมากขึ้น

ผู้รับผิดชอบ อาจารย์ชามิยะห์ บาละ
เบอร์ติดต่อ 098-6704263
หน่วยงาน มหาวิทยาลัยราชภัฏยะลา