

การดำเนินงานรายตำบล (TSI)

ตำบลลำพะยา อำเภอเมือง จังหวัดยะลา



มหาวิทยาลัยราชภัฏยะลา

ศักยภาพตำบล

มุ่งสู่ความพอเพียง (ก่อน)

มุ่งสู่ความยั่งยืน (หลัง)

ข้อมูลพื้นที่ตำบล

ลักษณะภูมิประเทศของตำบลลำพะยาโดยทั่วไปมีลักษณะเป็นที่ราบ และภูเขาพื้นที่ป่าไม้อุดมสมบูรณ์ และมีความหลากหลายทาง วัฒนธรรม ประกอบด้วยประชากร 2 ศาสนา 3 เชื้อสาย ได้แก่ ไทยพุทธ ไทยมุสลิม และไทยเชื้อสายจีน และตำบลลำพะยาเป็น 1 ใน 14 ตำบลของอำเภอเมืองยะลา มีประชากรทั้งสิ้น 5027 คน ประกอบด้วย 1516 ครัวเรือน มีเขตการปกครอง 7 หมู่บ้าน



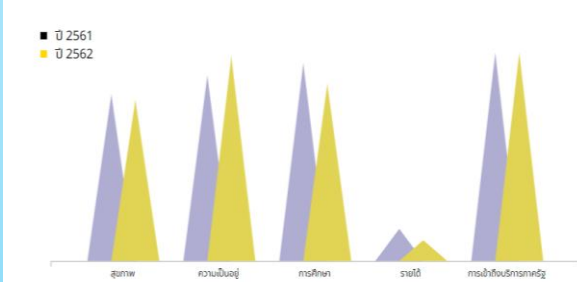
กลไกการดำเนินงาน

1. สํารวจกลุ่มเป้าหมาย วิเคราะห์ศักยภาพในพื้นที่และกลุ่มเป้าหมาย โดยกลุ่มเป้าหมายมี ดังนี้ กลุ่มอาชีพ นักท่องเที่ยว ประชาชน โรงเรียน สถานศึกษา เป็นต้น
2. รวบรวมข้อมูลที่เกี่ยวข้อง วางแผนและพัฒนา กำหนดกิจกรรมที่จะ ดำเนินการตามกลุ่มเป้าหมาย
3. จัดกิจกรรม อบรม ตามแผน โดยร่วมมือกับภาคีเครือข่ายที่เกี่ยวข้อง ภายใต้อำเภอ ได้แก่ อบต. โรงเรียน ศูนย์เด็กเล็ก อสม เป็นต้น
4. ประเมินและติดตามผลการดำเนินกิจกรรม เพื่อเปรียบเทียบกับก่อน/ หลังทำโครงการ

ผลลัพธ์

1. มีการจ้างงาน สร้างฐานกลุ่มอาชีพ และสร้างรายได้หลากหลายช่องทาง พัฒนา ท่องเที่ยวชุมชน อย่างกว้างขวาง
2. พัฒนาทักษะการศึกษา แสดงให้เห็นถึงการอ่าน-เขียน และพัฒนาการของกลุ่ม เด็กปฐมวัย นักเรียน เสริมสร้างพื้นฐานการใช้ชีวิตที่มั่นคง
3. การยกระดับเศรษฐกิจและสังคมรายตำบลแบบบูรณาการสร้างความตระหนัก ต่อสังคมและชุมชนเกิดการร่วมมือระหว่างภาคีเครือข่ายและผู้มีส่วนเกี่ยวข้อง
4. มีการสร้าง Community Big Data เป็นข้อมูลพื้นฐานในการพัฒนาการศึกษา สิ่งแวดล้อม การท่องเที่ยวอย่างถูกต้องเพื่อเผยแพร่สู่ภายนอกได้

TPMAP ความต้องการพื้นฐาน 5 มิติ



แสดงการเปรียบเทียบพัฒนาการของจำนวนคนจนทั้ง 5 มิติพื้นฐาน ใน ต.ลำพะยา อ.เมือง จ.ยะลา

การพัฒนาพื้นที่

1. ยกระดับ พัฒนาการท่องเที่ยว โดยชุมชนสร้างสรรค์ระดับตำบล
2. ส่งเสริมสิ่งแวดล้อมต้นแบบด้านการจัดการขยะแบบครบวงจร
3. ส่งเสริมให้บริการด้านสื่อสารสุขภาพและดูแลเด็กปฐมวัย
4. พัฒนาการศึกษาส่งเสริมทักษะด้วยเครือข่ายบ้าน โรงเรียน และชุมชน

1. มีการจัดอบรมการขายสินค้าออนไลน์และ Line shop
2. อบรมการคัดแยกขยะ และอบรมทำปุ๋ยหมักชีวภาพ
3. ผลิตสื่อหนังสือผ้า ตุ๊กตาโยโย่ ชุดบัตรภาพความรู้และอบรมพัฒนาเด็กปฐมวัย
4. พัฒนาการใช้หนังสือ "มุลาบาฮาซา เล่ม 1-6" จัดทำแหล่งเรียนรู้และโครงการ "สมุนไพรส่งเสริมสุขภาพชุมชน"

ผลลัพธ์เชิงเศรษฐกิจ

1. ประชาชนที่เข้าร่วมโครงการมีการเพิ่มรายได้จำนวนร้อยละ 80
2. เกิดการพัฒนาแหล่งอาชีพและสินค้าภายในตำบล
3. เกิดการขายและขับเคลื่อนแหล่งท่องเที่ยวชุมชน
4. มีศูนย์การเรียนรู้ 1 แห่ง
5. ผลผลิตของผลิตภัณฑ์เพิ่มขึ้นจากเดิมเป็น 2 เท่า

ผลลัพธ์เชิงสังคม

1. ชุมชนสามารถพึ่งพาตนเองได้ และใช้ชีวิตได้อย่างมั่นคง
2. สามารถเข้าถึงการศึกษาได้อย่างมีประสิทธิภาพ
3. เกิดการร่วมมือกันภายในพื้นที่อย่าง สันติ
4. สร้างความตระหนักถึงการดูแลรักษาธรรมชาติและลดปัญหาขยะ
5. สามารถเป็นแบบอย่างชุมชนเข้มแข็ง และสร้างความสามัคคี

ข้อเสนอแนะ

- 1) มีการสร้างจุดรวม ศูนย์กลางของตำบล
- 2) มีการต่อยอดโครงการให้ที่ดียิ่งขึ้นในครั้งต่อไป
- 3) สร้างและขยายกรอบของงานให้ทั่วถึงสำหรับคนในชุมชน

ผู้รับผิดชอบ อาจารย์ศรินทร์ญา จังจรัส

เบอร์ติดต่อ 089-0044204 หน่วยงาน มหาวิทยาลัยราชภัฏยะลา