

# การดำเนินงานรายตำบล (TSI)

ตำบลธารน้ำทิพย์ อำเภอเบตง จังหวัดยะลา



มหาวิทยาลัยราชภัฏยะลา

ศักยภาพตำบล

ตำบลที่ยังไม่สามารถอยู่รอด  
10 เป้าหมาย

ตำบลมุ่งสู่ความยั่งยืน  
14 เป้าหมาย

## ข้อมูลพื้นที่ตำบล

**ประชากรประกอบอาชีพ**  
ทำสวนยางพาราร้อยละ 80 และอาชีพอื่น ๆ ร้อยละ 20  
ผลผลิตสำคัญและส่งออกเป็นหลัก คือ น้ำมันดิบ ยางแผ่น และยางแผ่นรมควัน

**ตำบลธารน้ำทิพย์**  
มีพื้นที่ทั้งหมดประมาณ 138.51 ตารางกิโลเมตร แบ่งเป็น 4 หมู่บ้าน คือ บ้านอัยเยอร์เบอจิง บ้านบาตุดแง บ้านกาแปะชาลัง และบ้านจาเราะชูปู

**มีแหล่งท่องเที่ยวเชิงธรรมชาติที่สวยงาม**  
เช่น ทะเลหมอก น้ำตก 7 ชั้น และบริเวณจุดใต้สุดสยาม ซึ่งเป็นจุดกันพรมแดนระหว่างประเทศไทยกับประเทศมาเลเซีย

**ทรัพยากรที่สำคัญ** คือ ป่าไม้ และสัตว์ป่าที่อุดมสมบูรณ์

## กลไกการดำเนินงาน

**01 STEP** ดำเนินการอบรมโครงการ ตามกิจกรรมแต่ละด้าน

**02 STEP** ประเมินผลของโครงการ และปรับปรุงแก้ไขปัญหาที่เกิดขึ้น

**03 STEP** กำกับติดตามการดำเนินงาน ตามแผนของกิจกรรมแต่ละด้าน

**04 STEP** จัดทำสรุปเล่มรายงาน สรุปโครงการแต่ละด้าน

**รูปแบบวิธีการดำเนินงาน**

**01** ลงพื้นที่ปฏิบัติงาน

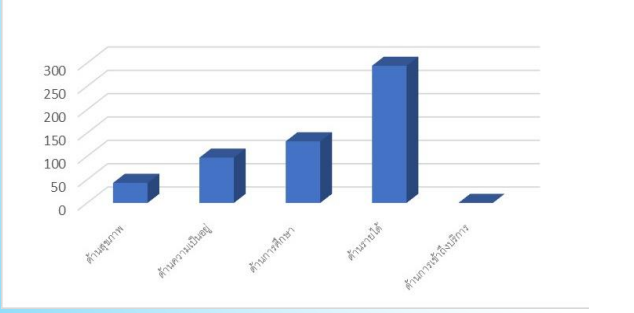
**02** จัดอบรมโครงการ ในรูปแบบออนไลน์ และออนไซต์

**หน่วยงานที่ร่วมพัฒนา**

ศูนย์พัฒนาโครงการหลวงเบตง

ศูนย์พัฒนาโครงการหลวงเบตง

## TPMAP ความต้องการพื้นฐาน 5 มิติ



จากการสำรวจข้อมูลพื้นฐาน (จปฐ.) ปี 2564 ของตำบลธารน้ำทิพย์  
ครัวเรือนที่ได้รับการสำรวจ 830 ครัวเรือน จำนวนประชากรที่ได้รับการสำรวจ 2949 คน

## การพัฒนาพื้นที่

**01** การสร้างและพัฒนา Creative Economy (การยกระดับการท่องเที่ยว)

**02** การนำองค์ความรู้ไปช่วยบริการชุมชน (Healthcare / เทคโนโลยีด้านต่าง ๆ)

**03** การส่งเสริมด้านสิ่งแวดล้อม (การเพิ่มรายได้หมุนเวียนให้แก่ชุมชน)

**04** ด้านการศึกษา

## ผลลัพธ์

1. การจ้างงาน เกิดการจ้างงานบัณฑิตจบใหม่ ประชาชน และนักศึกษาที่ได้รับผลกระทบจากสถานการณ์ Covid - 19 ให้มีรายได้และเป็นส่วนหนึ่งในการช่วยยกระดับเศรษฐกิจและสังคมแบบบูรณาการ

2. การพัฒนาทักษะ สามารถนำการฝึกอบรมทักษะทั้ง 4 ด้าน มาร่วมพัฒนาโครงการต่าง ๆ เช่น การนำทักษะด้านสังคมมาประยุกต์ใช้ในการติดต่อประสานงานกับคนในชุมชน

3. การยกระดับเศรษฐกิจและสังคมแบบบูรณาการ เกิดการพัฒนา ยกระดับผลิตภัณฑ์ชุมชน การพัฒนามัคคุเทศก์ ยกระดับคุณภาพทางการศึกษา มีการจัดการขยะที่เป็นระบบและนำเทคโนโลยีมาช่วยลดต้นทุน

4. Community Big Data สามารถนำข้อมูลมาใช้ให้เกิดประโยชน์ต่อการแก้ปัญหาของชุมชน ทั้งในด้านกาวิเคราะห์จุดแข็ง จุดอ่อน และสนับสนุนการวางแผนเชิงนโยบายในการแก้ปัญหาของชุมชน

## ผลลัพธ์เชิงเศรษฐกิจ

**01** รายได้เพิ่มขึ้นร้อยละ 80 จากกลุ่มบึงจางโบราณ กลุ่มมัคคุเทศก์ กลุ่มชาวลามปาซูก้า และรายได้เพิ่มขึ้นร้อยละ 30 จากการคิดแยกขยะ

**02** ต้นทุนลดลงร้อยละ 50 จากการใช้แก๊สชีวภาพ และต้นทุนลดลงร้อยละ 60 จากการใช้น้ำหมักชีวภาพ

**03** ผลผลิตโดยรวมเพิ่มขึ้นร้อยละ 60 - 80

## ผลลัพธ์เชิงสังคม

ยกระดับคุณภาพการศึกษาให้กับเด็กในพื้นที่ตำบลธารน้ำทิพย์

ประชาชนในพื้นที่มีสุขภาพร่างกายและใจที่ดีขึ้น

เกิดการกระจายรายได้ในทุกระดับลดความเหลื่อมล้ำในพื้นที่

## ข้อเสนอแนะ

การดำเนินโครงการ U2T ให้บรรลุเป้าหมาย กลุ่มเป้าหมายควรมีการดำเนินงานอย่างต่อเนื่อง เพื่อให้เกิดการพัฒนาอย่างยั่งยืน นอกจากนี้ควรเพิ่มช่องทางการตลาดให้มากขึ้น เพื่อเพิ่มรายได้ให้กับคนในชุมชน

## ผู้รับผิดชอบ

ผู้ช่วยศาสตราจารย์ ดร.จินตัญญู มะลีสุวรรณ  
เบอร์ติดต่อ 09 2229 5511 หน่วยงาน มหาวิทยาลัยราชภัฏยะลา  
Facebook Page | U2T มหาวิทยาลัยราชภัฏยะลา ตำบลธารน้ำทิพย์

