

การดำเนินงานรายตำบล (TSI)



ตำบลห้วยกระทิง อำเภอกองปิ้ง จังหวัดยะลา

มหาวิทยาลัยราชภัฏยะลา

ศักยภาพตำบล

(ก่อน)
ตำบลที่ยังไม่สามารถอยู่รอด

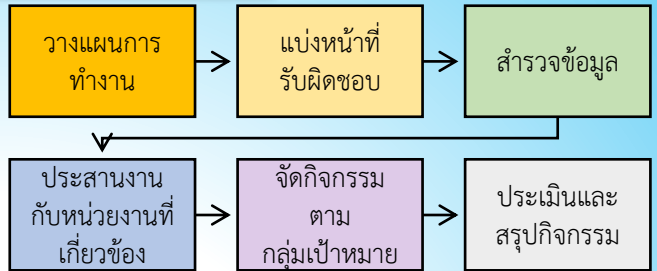
(หลัง)
ตำบลมุ่งสู่ความพอเพียง

ข้อมูลพื้นที่ตำบล

ตำบลห้วยกระทิงเป็นตำบลหนึ่งในเขตการปกครองของอำเภอกองปิ้ง จังหวัดยะลาในปัจจุบัน คำว่า ห้วยกระทิงเป็นคำแปลมาจากภาษามลายูท้องถิ่นสองคำ คือ คำว่า กูแบสลาแด (กูแบ แปลว่า ห้วย) (สลาแด แปลว่า กระทิง) มีจุดเด่นคือ ถ้ำบาตุมขอ เป็นที่รู้จักของตำบลห้วยกระทิง มีภูเขาหินปูนสลับซับซ้อน ประชากรทั้งหมด ๓,๖๗๒ คน แบ่งเป็นทั้งหมด ๔ ตำบล พื้นที่ส่วนใหญ่เป็นภูเขาหินปูนและมีความลาดชัน



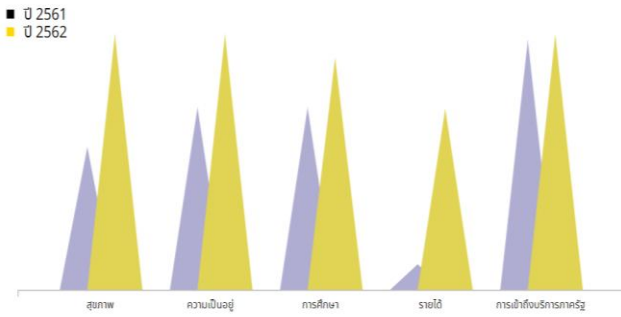
กลไกการดำเนินงาน



ผลลัพธ์

1. การจ้างงานให้บัณฑิต ประชาชน และนักศึกษา สามารถสร้างรายได้ในช่วงการแพร่ระบาดของโควิด ๑๙ และนารายได้ไปต่อยอดในอนาคตได้
2. การพัฒนาทักษะความรู้ด้านสังคม เทคโนโลยี อังกฤษ และด้านการเงิน ส่งเสริมให้เพิ่มทักษะความรู้ที่ได้รับ สามารถประยุกต์ใช้ในชีวิตประจำวันและอนาคตได้
3. การยกระดับเศรษฐกิจในตำบลทำให้ชุมชนมีรายได้จากการเสริมสร้างอาชีพ มีความรอบรู้ในการจัดการขยะ และส่งเสริมทักษะความรู้ให้เด็กปฐมวัยและประถมศึกษา
4. การสำรวจ Community Big Data ในตำบลทำให้แสดงจุดเด่นและความน่าสนใจที่เป็นเอกลักษณ์เฉพาะตำบลเพื่อทำความรู้จักตำบลนั้นมากขึ้น

TPMAP ความต้องการพื้นฐาน ๕ มิติ



การพัฒนาพื้นที่

โจทย์ในพื้นที่

- โครงการพัฒนาสัมมาชีพและสร้างอาชีพใหม่
- โครงการส่งเสริมด้านสิ่งแวดล้อม
- โครงการส่งเสริมการให้บริการชุมชนด้านการสื่อสารสุขภาพและการดูแลเด็กปฐมวัย
- โครงการพัฒนาคุณภาพการศึกษาด้วยการส่งเสริมทักษะและความรอบรู้ด้านสุขภาพ และจิตสำนึกความรอบรู้ด้านสิ่งแวดล้อม (ด้วยเครือข่ายบ้านโรงเรียน และชุมชน)

กิจกรรมที่ดำเนินการ

- กิจกรรมสร้างอาชีพใหม่ในชุมชน (จาโปโมเดล)
- กิจกรรมจัดการขยะมูลฝอยอย่างยั่งยืน
- กิจกรรมอบรมปฏิบัติการ ผลิตเสื้อหนังสือผ้า และตุ๊กตาโยโย่
- กิจกรรมยืมคืนหนังสือมุลาบาฮาซาเด็กประถมศึกษา

ผลลัพธ์เชิงเศรษฐกิจ

1. รายได้เพิ่มขึ้น
๒๕๐ บาท/เดือน/ครัวเรือนจากขายเห็ดนางฟ้า
2. การเพิ่มผลิตภาพ (productivity)
ผลผลิตจากการเพาะเห็ด เลี้ยงไก่ และปลูกผัก เพิ่มมากยิ่งขึ้น

ผลลัพธ์เชิงสังคม

1. คุณภาพการใช้ชีวิตดีขึ้น
-จาโปโมเดลลดรายจ่าย และเพิ่มรายได้ในครัวเรือน
-สื่อการเรียนรู้เพิ่มทักษะและเหมาะสมพัฒนาการเด็กปฐมวัย
-สื่อมุลาบาฮาซาส่งเสริมให้นักเรียนรักการอ่าน
2. การจัดการทรัพยากรด้านสิ่งแวดล้อมดีขึ้น ชยะในชุมชนลดลงร้อยละ ๒๗

ข้อเสนอแนะ

ส่งเสริมเศรษฐกิจจากการพัฒนาท่องเที่ยวธรรมชาติบาตุมขอ พร้อมส่งเสริมผลิตภัณฑ์ท้องถิ่นเกือหนุนการท่องเที่ยว



ผู้รับผิดชอบ อาจารย์ดร.สะอูดี มะประสิทธิ์

เบอร์ติดต่อ ๐๘๖-๙๕๗๖๐๑๑ หน่วยงาน มหาวิทยาลัยราชภัฏยะลา