

การดำเนินงานรายตำบล (TSI)

ตำบลห้วยผา อำเภอเมืองแม่ฮ่องสอน จังหวัดแม่ฮ่องสอน



มหาวิทยาลัยราชภัฏเชียงใหม่

ศักยภาพตำบล

ตำบลที่ยังไม่สามารถอยู่รอด

ตำบลที่อยู่รอด

ข้อมูลพื้นที่ตำบล

ตำบลห้วยผา อำเภอเมืองแม่ฮ่องสอน จังหวัดแม่ฮ่องสอน มีลักษณะภูมิประเทศที่เป็นหุบเขาสูง ประกอบด้วย 8 หมู่บ้าน คือ หมู่ที่ 1 บ้านห้วยผา และบ้านห้วยชลอบ หมู่ที่ 2 บ้านน้ำกาด หมู่ที่ 3 บ้านห้วยผึ้งและบ้านทรายขาว หมู่ที่ 4 บ้านนาปลาจาดและบ้านคาหาน หมู่ที่ 5 บ้านทุ่งมะส้าน หมู่ที่ 6 บ้านแม่สุยะและบ้านรุ่งอรุณ หมู่ที่ 7 บ้านห้วยล้านนอก หมู่ที่ 8 บ้านห้วยล้านใน มีทั้งหมด 2,105 ครัวเรือน พื้นที่ประมาณ 615 ตารางกิโลเมตร หรือ 384,375 ไร่ ด้านการเกษตรมีพืชเศรษฐกิจที่สำคัญ คือ กระเทียม ข้าว ถั่วเหลือง สัตว์เศรษฐกิจที่สำคัญ ได้แก่ โค กระบือ สุกร มีแหล่งท่องเที่ยวสำคัญ คือ มีน้ำตกชุกซา อุทยานแห่งชาติถ้ำปลาและน้ำตกผาเสื่อ ประชากรที่อาศัยอยู่ในพื้นที่เป็นชนชาติพันธุ์ไทยใหญ่ มูเซอ จีน กะเหรี่ยงแดง และปะโอ เป็นเพศชาย 3,133 คน หญิง 2,999 คน รวมทั้งสิ้น 6132 คน



กลไกการดำเนินงาน

กระเทียม หน่อไม้ ผ้าทอกะเหรี่ยงแดง

การท่องเที่ยว ปศุสัตว์ สาธารณสุข

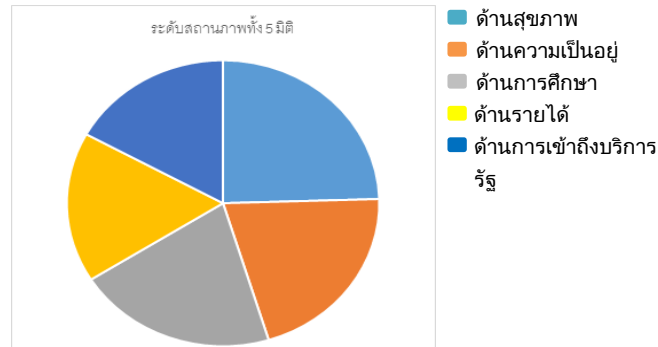
พัฒนาความรู้และทักษะการแปรรูปผลผลิต กระตุ้นให้ชุมชนระดมสมองเพื่อสร้าง Story พัฒนาสัญลักษณ์สินค้าสร้างฉลาก เลือกแบบบรรจุภัณฑ์ สนับสนุนการประชาสัมพันธ์สินค้าให้รู้จักอย่างแพร่หลาย รวมทั้งพัฒนาทักษะการจำหน่ายสินค้าผ่านช่องทางออนไลน์ ส่งเสริมการจำหน่ายสู่ตลาด

พัฒนาความรู้และสร้างทักษะเพื่อยกระดับความพร้อมการประกอบสัมมาอาชีพ และพัฒนาด้านการสาธารณสุขโดยใช้ฐานทุนเดิมด้านทรัพยากรในท้องถิ่น เช่น การอบรมการจัดบริการที่พักแบบโฮมสเตย์ การเป็นไกด์นำเที่ยวชุมชนเพื่อการท่องเที่ยวที่ยั่งยืน ฝึกอบรมเชิงปฏิบัติการเลี้ยง โค - กระบือ อย่างมีคุณภาพ การอบรมเพื่อป้องกันปัญหาภาวะท้องก่อนวัยอันควร

ผลลัพธ์

1. เกิดการจ้างงานที่ตอบสนองต่อการฟื้นฟูเศรษฐกิจและสังคมในพื้นที่
2. เกิดการพัฒนาทักษะการแปรรูปสินค้าเกษตรรูปแบบใหม่ ได้แก่ กระเทียมกรอบสมุนไพรสด ต้มยำ กระเทียมดองโรน้า และหน่อไม้แห้งแปรรูป รวมถึงกระเป๋าผ้าทอหัตถกรรมพื้นบ้านชาติพันธุ์กะเหรี่ยงแดง
3. เกิดการพัฒนาช่องทางการตลาด ยกระดับการจัดจำหน่ายสินค้ารูปแบบออนไลน์
4. พัฒนาสัมมาชีพ โดยสนับสนุนผู้ประกอบการอาชีพเดิม ได้แก่ เกษตรกรผู้ปลูก-แปรรูปกระเทียม ผู้ประกอบการอาชีพด้านการท่องเที่ยวชุมชน ผู้เลี้ยงโค-กระบือ ให้มีความรู้และทักษะเพื่อการประกอบอาชีพเพิ่มขึ้น และสร้างอาชีพใหม่แก่ผู้แปรรูปผ้าทอกะเหรี่ยงแดง ผู้แปรรูปหน่อไม้
5. พัฒนาสุขภาพอนามัยด้านการอนามัยการเจริญพันธุ์แก่กลุ่มวัยรุ่นและผู้ที่เกี่ยวข้อง

TPAMAP ความต้องการพื้นที่ 5 มิติ



การพัฒนาพื้นที่

โจทย์พื้นที่

1. กระเทียมที่ล้นตลาด
2. หน่อไม้ที่มีจำนวนมากในพื้นที่ท้องถิ่น
3. ผ้าทอที่ชุมชนมีเป็นแบบดั้งเดิมไม่ทันสมัย
4. ชุมชนขาดตลาดรองรับ
5. ชุมชนขาดความรู้เรื่องการจัดบริการที่พักแบบโฮมสเตย์ที่ถูกต้อง
6. เยาวชนในชุมชนประสบปัญหาท้องไม่พร้อม
7. ชุมชนขาดความรู้ในการเลี้ยงดู โค-กระบือ
8. ชุมชนขาดความรู้การเป็นไกด์นำเที่ยว

กิจกรรมที่ดำเนินการ

1. จัดกิจกรรมการฝึกอบรม การแปรรูปกระเทียมและออกแบบแพ็คเกจ
2. จัดกิจกรรมการฝึกอบรม การแปรรูปหน่อไม้ และ ออกแบบแพ็คเกจ
3. จัดกิจกรรมการฝึกอบรม การออกแบบผ้าทอ และ ออกแบบแพ็คเกจ
4. จัดกิจกรรมการฝึกอบรม การพัฒนาเยาวชนและแกนนำเพื่อทำการตลาดในรูปแบบออนไลน์
5. จัดกิจกรรมการฝึกอบรม การจัดการบริการที่พักแบบโฮมสเตย์เพื่อการท่องเที่ยวที่ยั่งยืน
6. จัดกิจกรรมการฝึกอบรม การป้องกันปัญหาภาวะท้องก่อนวัยอันควร
7. จัดกิจกรรมการฝึกอบรมเชิงปฏิบัติการเลี้ยง โค - กระบือ อย่างมีคุณภาพ
8. จัดฝึกอบรมการเป็นไกด์นำเที่ยวชุมชนห้วยผาอย่างมืออาชีพ

ผลลัพธ์เชิงเศรษฐกิจ

1. รายได้ของคนในชุมชนหมุนเวียนเพิ่มขึ้น จากการนำผลผลิตของชุมชนแปรรูปและจัดจำหน่าย รวมถึงการที่โครงการจัดท้าวัสตุ อุปกรณ์ และสิ่งใช้สอยต่างๆ เพื่อดำเนินกิจกรรมส่วนใหญ่จากชุมชน คิดเป็นร้อยละ 10
2. การเพิ่มผลิตภาพ ที่เป็นผลจากต้นทุนลดลงของการบริหารจัดการของผู้ประกอบการด้านการท่องเที่ยว และการเลี้ยงโคกระบือ คิดเป็นร้อยละ 8

ผลลัพธ์เชิงสังคม

1. เกิดเครือข่ายสังคมหลากหลายช่วงวัยจากกระบวนการระดมสมองเพื่อพัฒนาและสร้างสัญลักษณ์ พัฒนาสินค้าของชุมชน
2. กำเนิดและจุดประกายการนำความรู้ที่ได้รับจากโครงการไปต่อยอด พัฒนาในเชิงการค้า
3. กลุ่มเยาวชนในชุมชนได้รับการพัฒนาความรู้ที่เอื้อต่อการพัฒนาคุณภาพชีวิตที่ดีขึ้น
4. ชุมชนตื่นตัวต่อการพัฒนาจากแรงกระตุ้นการทำงานของโครงการในหมู่บ้านต่าง ๆ และพื้นที่ใกล้เคียง
5. ลดการย้ายถิ่นฐานเพื่อออกไปหางานทำของกลุ่มบัณฑิตจบใหม่

ข้อเสนอแนะ

ควรมีการพัฒนาต่อยอดกิจกรรมต่างๆ ของชุมชนที่มีศักยภาพ เช่น พัฒนาหมู่บ้านท่องเที่ยว ยกระดับสินค้า OTOP ที่ดำเนินการแล้วประสบความสำเร็จ เพื่อเป็นขวัญกำลังใจให้กับประชาชนในพื้นที่ที่ร่วมมือร่วมใจในการดำเนินงาน

ผู้รับผิดชอบ อาจารย์ ดร.ศิวาพร มหาทำนุโชค

เบอร์ติดต่อ 053613263 หน่วยงาน สถาบันวิจัยและพัฒนาท้องถิ่น